



EFEKTYWNE DZIAŁANIE PRZEZ MAPOWANIE



# Świadczenia uzdrowiskowe dla profili: osteoporoza, choroby reumatologiczne (reumatologia), choroby ortopedyczno-urazowe (ortopedia) - województwo małopolskie

PROJEKT WSPÓLFINANSOWANY Z EUROPEJSKIEGO FUNDUSZU SPOŁECZNEGO W RAMACH PROGRAMU OPERACYJNEGO WIEDZA EDUKACJA ROZWÓJ



**Fundusze Europejskie**  
Wiedza Edukacja Rozwój



Ministerstwo Zdrowia

**Unia Europejska**  
Europejski Fundusz Społeczny



[www.mapypotrzebzdrowotnych.mz.gov.pl](http://www.mapypotrzebzdrowotnych.mz.gov.pl)



<b>I</b>	<b>LECZNICTWO UZDROWISKOWE</b>	<b>5</b>
1.1	Świadczenia uzdrowiskowe w Polsce . . . . .	7
1.2	Świadczenia uzdrowiskowe - profil „osteoporoza” . . . . .	11
1.2.1	Świadczenia realizowane w województwie małopolskim . . . . .	15
1.2.2	Świadczenia dla pacjentów z województwa małopolskiego . . . . .	17
1.3	Świadczenia uzdrowiskowe - profil „choroby reumatologiczne (reumatologia)” . . . . .	19
1.3.1	Świadczenia realizowane w województwie małopolskim . . . . .	23
1.3.2	Świadczenia dla pacjentów z województwa małopolskiego . . . . .	27
1.4	Świadczenia uzdrowiskowe - profil „choroby ortopedyczno-urazowe (ortopedia)” . . . . .	29
1.4.1	Świadczenia realizowane w województwie małopolskim . . . . .	33
1.4.2	Świadczenia dla pacjentów z województwa małopolskiego . . . . .	36





EFEKTYWNE DZIAŁANIE  
PRZEZ MAPOWANIE



## Część I

# LECZNICTWO UZDROWISKOWE



## 1.1 Świadczenia uzdrowiskowe w Polsce

Leczenie uzdrowiskowe jest kontynuacją leczenia szpitalnego lub ambulatoryjnego. Jego zadaniem jest rehabilitacja, leczenie chorób przewlekłych oraz szeroko pojęta profilaktyka.

Na leczenie uzdrowiskowe mogą być kierowani jedynie pacjenci wystarczająco sprawni, by odbyć podróż do uzdrowiska, samodzielni, zdolni do samoobsługi i korzystania z zabiegów leczniczych<sup>1</sup>.

Jako świadczenie uzdrowiskowe należy rozumieć zrealizowane przez pacjenta skierowanie na leczenie uzdrowiskowe (turnus uzdrowiskowy).

Zgodnie z ustawą z dnia 3 grudnia 2015 r. o świadczeniach gwarantowanych z zakresu lecznictwa uzdrowiskowego (Dz.U. 2015, poz. 2027 t.j.) świadczenia gwarantowane obejmują:

- 1) uzdrowiskowe leczenie szpitalne dzieci w wieku od 3 do 18 lat;
- 2) uzdrowiskowe leczenie sanatoryjne dzieci w wieku od 7 do 18 lat;
- 3) uzdrowiskowe leczenie sanatoryjne dzieci w wieku od 3 do 6 lat pod opieką dorosłych;
- 4) uzdrowiskowe leczenie szpitalne dorosłych;
- 5) uzdrowiskowe leczenie sanatoryjne dorosłych;
- 6) uzdrowiskową rehabilitację dla dorosłych w szpitalu uzdrowiskowym;
- 7) uzdrowiskową rehabilitację dla dorosłych w sanatorium uzdrowiskowym;
- 8) uzdrowiskowe leczenie ambulatoryjne dorosłych i dzieci.

Czas trwania leczenia uzdrowiskowego wynosi<sup>2</sup>:

- 1) 27 dni – dla świadczenia gwarantowanego, o którym mowa w pkt 1;
- 2) 21 dni – dla świadczenia gwarantowanego, o którym mowa w pkt 2–5;
- 3) 28 dni – dla świadczenia gwarantowanego, o którym mowa w pkt 6 i 7;
- 4) od 6 do 18 dni – dla świadczenia gwarantowanego, o którym mowa w pkt 8.

Zakres i profil świadczeń opieki zdrowotnej udzielanych przez zakład lecznictwa uzdrowiskowego wynika z dostępnych naturalnych surowców leczniczych, warunków klimatycznych i posiadanych urządzeń lecznictwa uzdrowiskowego.

## Zrealizowane świadczenia

Opracowany materiał, w zakresie map potrzeb zdrowotnych, został przygotowany w oparciu o dane sprawozdawcze Narodowego Funduszu Zdrowia za 2014 r. Na potrzeby dalszej analizy zakresy świadczeń zgrupowano w 3 kategorie odnoszące się do typu udzielanych świadczeń: świadczenia ambulatoryjne, świadczenia szpitalne oraz świadczenia sanatoryjne.

W Polsce w 2014 roku dla zakresu leczenia uzdrowiskowe zostało sprawozdane 395,90 tys. świadczeń dla pacjentów z 16 województw. Świadczenia w podziale na profil świadczeń przedstawia tabela 1.1<sup>3</sup>. Szczegółowe informacje dotyczące sprawozdanych świadczeń z zakresu lecznictwa uzdrowiskowego dla pacjentów z poszczególnych województw przedstawia tabela 1.3.

Najwięcej ze świadczeń lecznictwa uzdrowiskowego korzystali pacjenci dla profilu choroby reumatologiczne (reumatologia), 255,87 tys. pacjentów, natomiast najmniej dla profilu choroby oka i przydatków oka (choroby okulistyczne).

<sup>1</sup>Wskazania i przeciwwskazania do leczenia uzdrowiskowego określa rozporządzenie Ministra Zdrowia z dnia 5 stycznia 2012 r. w sprawie sposobu kierowania i kwalifikowania pacjentów do zakładów lecznictwa uzdrowiskowego (Dz.U. z dn. 5.01.12 poz. 14)

<sup>2</sup>Czas trwania leczenia uzdrowiskowego, o którym mowa w pkt 1, 4 i 6, może być przedłużony jednokrotnie na okres nieprzekraczający czasu określonego odpowiednio w pkt 1–3, za zgodą oddziału wojewódzkiego Narodowego Funduszu Zdrowia, który potwierdził skierowanie na leczenie uzdrowiskowe.

<sup>3</sup>dla profili poniżej 0.1 tys. świadczeń dalsza analiza nie będzie realizowana

Tabela 1.1: Struktura świadczeń lecznictwa uzdrowiskowego z podziałem na profil

Profil	Liczba pacjentów (tys.)	w tym dzieci (tys.)	% pacjentów
choroby reumatologiczne (reumatologia)	255,87	0,98	64,63
choroby kardiologiczne i nadciśnienie (kardiologia)	52,17	0,07	13,18
choroby układu nerwowego (neurologia)	28,87	0,13	7,29
choroby dolnych dróg oddechowych (pulmonologia)	18,64	6,40	4,71
choroby górnych dróg oddechowych (laryngologia)	14,29	6,63	3,61
choroby ortopedyczno-urazowe (ortopedia)	7,36	1,66	1,86
cukrzyca (diabetologia)	6,87	0,04	1,74
choroby układu trawienia (gastroenterologia, hepatologia)	2,69	0,06	0,68
otyłość	2,51	1,80	0,63
choroby endokrynologiczne	1,39	0,13	0,35
choroby kobiece (ginekologia)	1,31	-	0,33
choroby skóry (dermatologia)	1,23	0,10	0,31
choroby nerek i dróg moczowych (nefrologia i urologia)	1,16	0,02	0,29
choroby naczyń obwodowych	1,06	0,00	0,27
osteoporoza	0,45	0,00	0,11
choroby krwi i układu krwiotwórczego (hematologia)	0,05	0,00	0,01
choroby oka i przydatków oka (choroby okulistyczne)	0,00	-	0,00
Polska	395,90	18,03	

Źródło: Opracowanie DAiS na podstawie danych NFZ

Najwięcej świadczeń lecznictwa uzdrowiskowego zostało zrealizowanych dla kategorii świadczenie sanatoryjne, 318,47 tys. pacjentów, natomiast najmniej dla kategorii świadczenie ambulatoryjne, 15,99 tys. pacjentów.

Tabela 1.2: Sprawozdane świadczenia lecznictwa uzdrowiskowego z podziałem na kategorie świadczeń

Kategoria świadczeń	Liczba osobodni (tys.)	Liczba pacjentów (tys.)	w tym dzieci (tys.)	% pacjentów
sanatoryjne	6 686,9	318,47	7,73	80,44
szpitalne	1 374,8	61,44	9,17	15,52
ambulatoryjne	232,1	15,99	1,14	4,04
Polska	8 293,7	395,90	18,03	

Źródło: Opracowanie DAiS na podstawie danych NFZ

Najczęściej ze świadczeń lecznictwa uzdrowiskowego korzystali pacjenci z województwa podlaskiego (1 579,4 na 100 tys. ludności), natomiast najmniej z zachodniopomorskiego (745,1).

W 2014 roku świadczenia uzdrowiskowe realizowało 146 świadczeniodawców w 13 województwach.



Świadczenia realizowane były w 45 miejscowościach uzdrowiskowych, najwięcej (11) miejscowości uzdrowiskowych znajdowało się w województwie małopolskim.

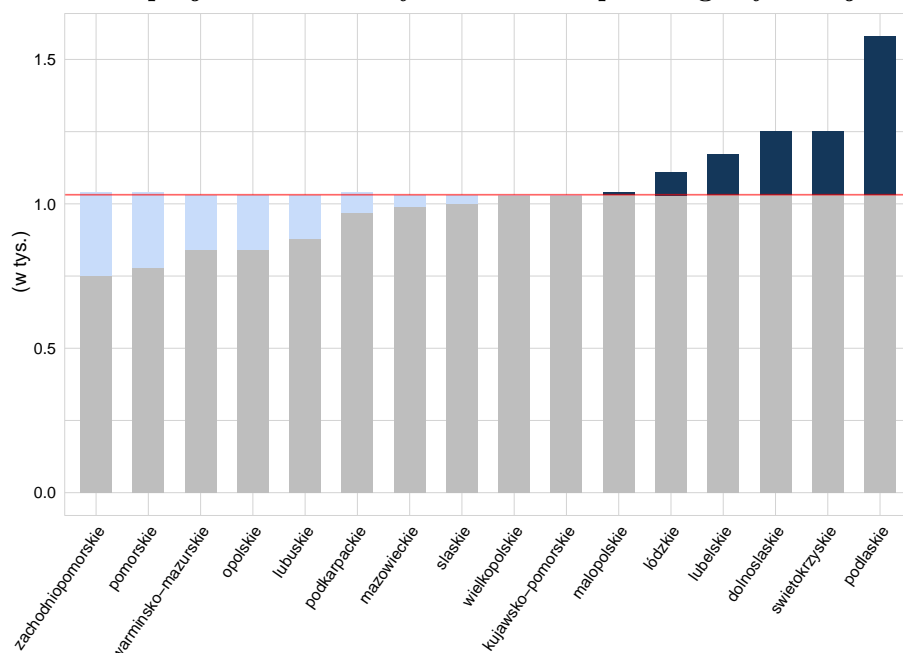
Tabela 1.3: Sprawozdane świadczenia lecznictwa uzdrowiskowego dla pacjentów z poszczególnych województw

Województwo	Liczba pacjentów (tys.)	w tym dzieci (tys.)	Liczba pacjentów na 100 tys. mieszk.	% pacjentów
dolnośląskie	36,52	1,65	1 255,5	9,22
kujawsko-pomorskie	21,53	0,90	1 030,3	5,44
lubelskie	25,20	2,22	1 173,5	6,37
lubuskie	8,97	0,22	879,3	2,27
łódzkie	27,81	0,76	1 110,6	7,02
małopolskie	34,97	2,03	1 038,2	8,83
mazowieckie	53,00	2,28	993,5	13,39
opolskie	8,38	0,30	837,5	2,12
podkarpackie	20,57	1,22	966,1	5,20
podlaskie	18,82	1,10	1 579,4	4,76
pomorskie	17,85	0,33	775,4	4,51
śląskie	45,85	3,21	999,9	11,58
świętokrzyskie	15,87	0,44	1 256,4	4,01
warmińsko-mazurskie	12,08	0,25	836,8	3,05
wielkopolskie	35,68	0,80	1 027,5	9,01
zachodniopomorskie	12,78	0,32	745,1	3,23
Polska	395,90	18,03	1 028,9	

Źródło: Opracowanie DAiS na podstawie danych NFZ

Wykres 1.1 przedstawia liczbę sprawozdanych świadczeń w przeliczeniu na 100 tys. mieszkańców w poszczególnych województwach.

Wykres 1.1: Liczba pacjentów na 100 tys. ludności w poszczególnych województwach



Źródło: Opracowanie DAiS na podstawie danych NFZ

Najwięcej świadczeń sprawozdano w województwie zachodniopomorskim, 91,20 tys. (co stanowiło 23,04% wszystkich świadczeń), natomiast najmniej w województwie łódzkim (0,21 tys.).

Tabela 1.4: Sprawozdane świadczenia lecznictwa uzdrowiskowego zrealizowane w poszczególnych województwach

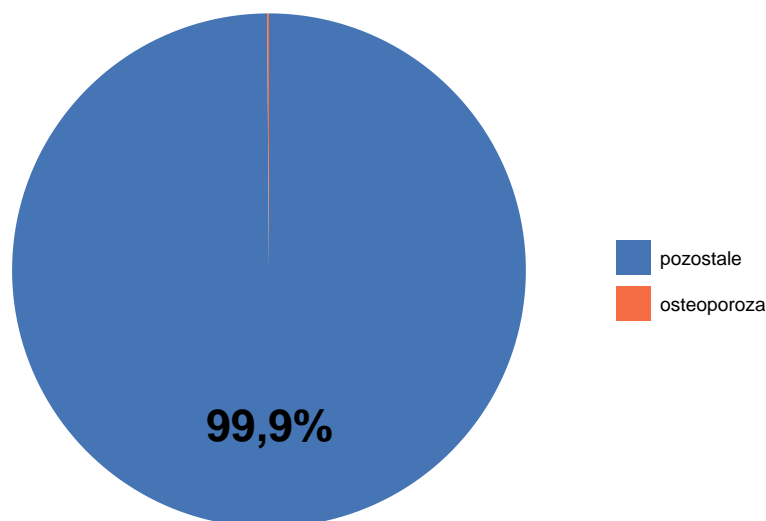
Województwo	Liczba pacjentów (tys.)	Liczba podmiotów	Liczba miejscowości	% pacjentów
dolnośląskie	55,84	16	10	14,11
kujawsko-pomorskie	70,16	25	3	17,72
lubelskie	13,92	6	2	3,52
łódzkie	0,21	1	1	0,05
małopolskie	56,35	30	11	14,23
mazowieckie	0,85	2	1	0,21
podkarpackie	30,73	14	4	7,76
podlaskie	1,35	1	1	0,34
pomorskie	16,89	4	2	4,27
śląskie	25,68	8	2	6,49
świętokrzyskie	30,10	9	2	7,60
warmińsko-mazurskie	2,63	2	1	0,66
zachodniopomorskie	91,20	28	5	23,04
Polska	395,90	146	45	

Źródło: Opracowanie DAiS na podstawie danych NFZ

## 1.2 Świadczenia uzdrowiskowe - profil „osteoporoza”

Z wykonanej analizy wynika że, w Polsce ze świadczeń w zakresie lecznictwa uzdrowiskowego dla analizowanego profilu skorzystało 0,45 tys. pacjentów. Świadczenia te stanowiły 0,1% zrealizowanych świadczeń w zakresie lecznictwa uzdrowiskowego (wykres 1.2). W przeliczeniu na 100 tys. ludności Polski było to 1,2 świadczeń.

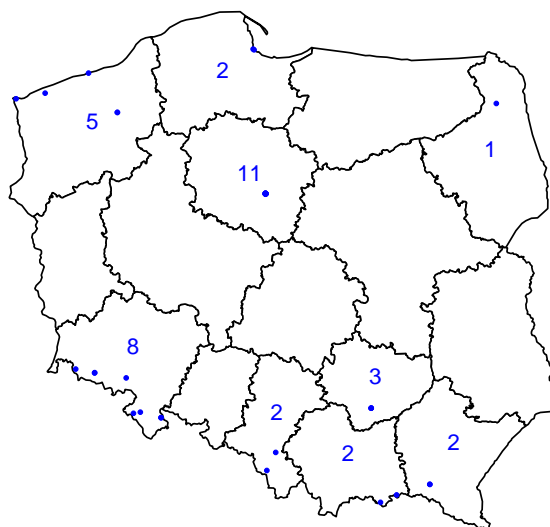
Wykres 1.2: Struktura profili świadczeń lecznictwa uzdrowiskowego w Polsce



Źródło: Opracowanie DAiS na podstawie danych NFZ

W Polsce świadczenia uzdrowiskowe dla analizowanego profilu realizowane były w 9 województwach. Najwięcej świadczeniodawców znajdowało się województwie kujawsko-pomorskim. Mapa 1.3 prezentuje położenie miejscowości uzdrowiskowych oraz liczbę świadczeniodawców w poszczególnych województwach.

Wykres 1.3: Miejscowości uzdrowiskowe oraz liczba świadczeniodawców w poszczególnych województwach



Źródło: Opracowanie DAiS na podstawie danych NFZ

Świadczenia uzdrowiskowe dla analizowanego profilu realizowane są w 3 kategoriach (tj. pogrupowanych zakresach). Liczbę pacjentów skierowanych na leczenie uzdrowiskowe w podziale na pogrupowane kategorie świadczeń przedstawia tabela 1.5.

Tabela 1.5: Sprawozdane świadczenia lecznictwa uzdrowiskowego z podziałem na kategorie świadczeń

Kategoria świadczeń	Liczba osobodni (tys.)	Liczba pacjentów (tys.)	w tym dzieci (tys.)	% pacjentów
sanatoryjne	6,2	0,30	-	65,85
szpitalne	3,1	0,15	0,00	33,26
ambulatoryjne	0,0	0,00	-	0,89
Polska	9,3	0,45	0,00	

Źródło: Opracowanie DAiS na podstawie danych NFZ

Najwięcej pacjentów korzystało z leczenia uzdrowiskowego w kategorii świadczenie sanatoryjne (0,30 tys., co stanowiło 65,85% wszystkich świadczeń). Liczbę pacjentów, którzy skorzystali ze świadczeń uzdrowiskowych dla analizowanego profilu oraz liczbę podmiotów realizujących świadczenia w poszczególnych województwach w 2014 roku przedstawia tabela 1.6.

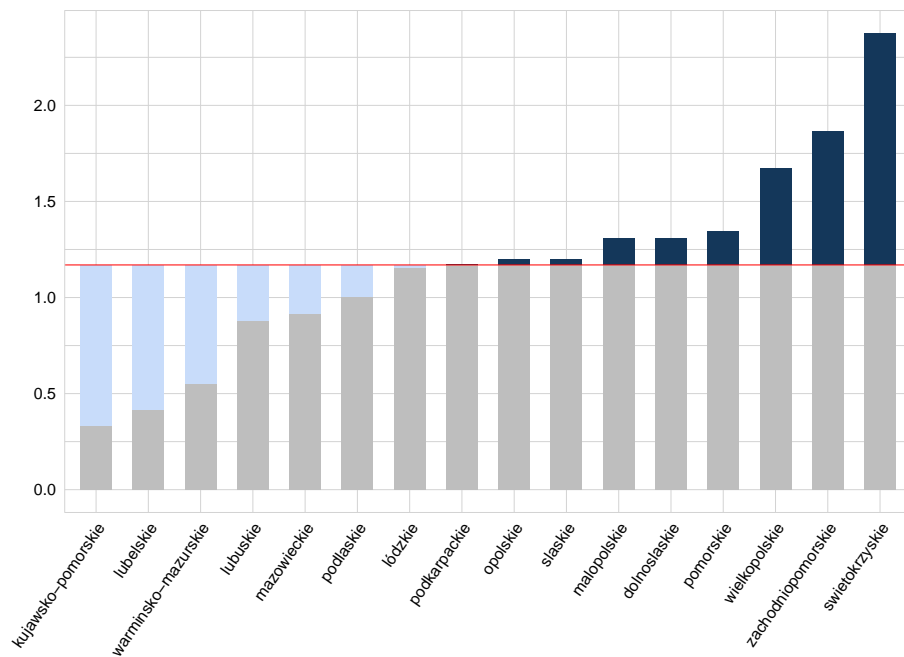
Tabela 1.6: Sprawozdane świadczenia lecznictwa uzdrowiskowego dla pacjentów z poszczególnych województw

Województwo	Liczba pacjentów (tys.)	w tym dzieci (tys.)	Liczba pacjentów na 100 tys. mieszk.	% pacjentów
dolnośląskie	0,04	-	1,3	8,48
kujawsko-pomorskie	0,01	-	0,3	1,56
lubelskie	0,01	-	0,4	2,01
lubuskie	0,01	-	0,9	2,01
łódzkie	0,03	-	1,2	6,47
małopolskie	0,04	-	1,3	9,82
mazowieckie	0,05	-	0,9	10,94
opolskie	0,01	-	1,2	2,68
podkarpackie	0,02	-	1,2	5,58
podlaskie	0,01	-	1,0	2,68
pomorskie	0,03	-	1,3	6,92
śląskie	0,06	-	1,2	12,28
świętokrzyskie	0,03	0,00	2,4	6,70
warmińsko-mazurskie	0,01	-	0,6	1,79
wielkopolskie	0,06	-	1,7	12,95
zachodniopomorskie	0,03	-	1,9	7,14
Polska	0,45	0,00	1,2	

Źródło: Opracowanie DAiS na podstawie danych NFZ

Najwięcej pacjentów dla analizowanego profilu w przeliczeniu na 100 tys. ludności korzystało ze świadczeń z województwa świętokrzyskiego (2,4), natomiast najmniej z województwa kujawsko-pomorskiego (0,3). Wykres 1.4 przedstawia liczbę sprawozdanych świadczeń w przeliczeniu na 100 tys. ludności w poszczególnych województwach.

Wykres 1.4: Liczba pacjentów na 100 tys. ludności w poszczególnych województwach



Źródło: Opracowanie DAiS na podstawie danych NFZ

## 1.2.1 Świadczenia realizowane w województwie małopolskim

Z wykonanej analizy wynika, że w województwie małopolskim tylko w jednej miejscowości uzdrowskiej realizowane świadczenia z zakresu lecznictwa uzdrowskiego dla analizowanego profilu. W powyższej miejscowości na danym profilu leczniczym działalność prowadziło 2 podmioty. Listę podmiotów relizujących świadczenia dla analizowanego profilu w województwie małopolskim przedstawia tabela 1.7.

Tabela 1.7: Lista świadczeniodawców

Kod Świadczeniodawcy	Nazwa Świadczeniodawcy
170060174	Sanatorium Uzdrowskie GLINIK sp. z o.o. w upadłości likwidacyjnej
170061006	NZOZ Muszyna Centrum Rehabilitacji i Profilaktyki - Sanatorium Uzdrowskie

Źródło: Opracowanie DAiS na podstawie danych NFZ

Informację dotyczące realizacji świadczeń lecznictwa uzdrowskiego w województwie małopolskim, w podziale na świadczeniodawców oraz miejscowości zawiera tabela 1.8. Najwięcej pacjentów było leczonych w Sanatorium Uzdrowskie GLINIK sp. z o.o. w upadłości likwidacyjnej, tj. 0,01 tys. (87,50%), w miejscowości Wysowa-Zdrój.

Tabela 1.8: Świadczenia lecznictwa uzdrowskiego w województwie małopolskim z podziałem na świadczeniodawców

Kod Świadczeniodawcy	Miejscowość uzdrowska	Liczba pacjentów (tys.)	w tym dzieci (tys.)	% pacjentów
170060174	Wysowa-Zdrój	0,01	-	87,50
170061006	Wysowa-Zdrój	0,00	-	12,50
	Województwo	0,01	-	

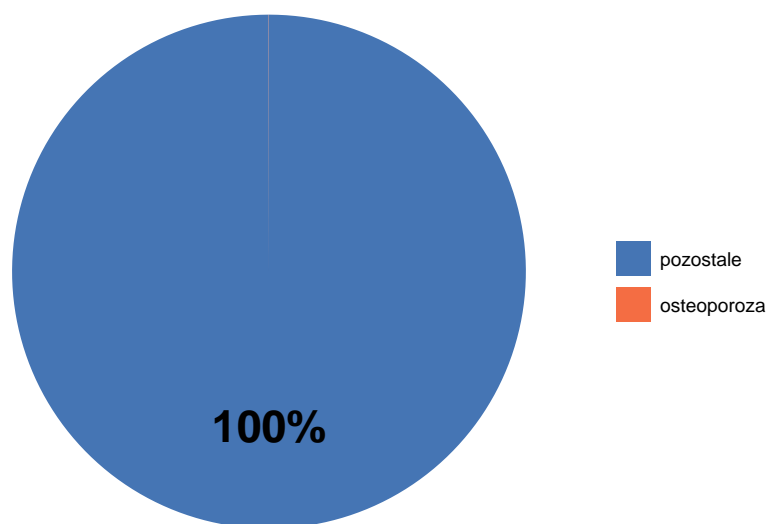
Źródło: Opracowanie DAiS na podstawie danych NFZ

Na terenie województwa małopolskiego, ze świadczeń lecznictwa uzdrowskiego dla analizowanego profilu ze świadczeń skorzystało 0,01 tys. pacjentów. Wszystkie skierowania na leczenie uzdrowskie zostały zrealizowane w zakresie świadczenie sanatoryjne.

W województwie małopolskim<sup>4</sup> ze świadczeń w zakresie lecznictwa uzdrowskiego dla analizowanego profilu skorzystało 0,01 tys. pacjentów. Świadczenia o tym profilu stanowiły 0,0% zrealizowanych w województwie świadczeń w zakresie lecznictwa uzdrowskiego (wykres 1.5).

<sup>4</sup>Zgodnie z rozporządzeniem Ministra Zdrowia z dnia 7 lipca 2011 r. w sprawie kierowania na leczenie uzdrowskie albo rehabilitację uzdrowską (Dz. U. nr 142, poz. 835), oddział wojewódzki NFZ właściwy ze względu na miejsce zamieszkania, kieruje świadczeniobiorców na leczenie uzdrowskie określając m.in.: rodzaj oraz tryb leczenia uzdrowskiego, datę rozpoczęcia leczenia, okres leczenia oraz odpowiedni zakład lecznictwa uzdrowskiego

Wykres 1.5: Struktura profili świadczeń lecznictwa uzdrowiskowego w województwie małopolskim



Źródło: Opracowanie DAiS na podstawie danych NFZ

Informacje, dotyczące realizacji świadczeń lecznictwa uzdrowiskowego na terenie województwa, w podziale na województwa pacjentów przedstawia tabela 1.9.

Tabela 1.9: Świadczenia lecznictwa uzdrowiskowego w województwie małopolskim z podziałem na województwo pacjenta

	Liczba pacjentów (tys.)	w tym dzieci (tys.)	% pacjentów	% dzieci
Województwo				
małopolskie	0,00	-	37,50	-
pomorskie	0,00	-	25,00	-
świętokrzyskie	0,00	-	25,00	-
wielkopolskie	0,00	-	12,50	-
Województwo	0,01	-		

Źródło: Opracowanie DAiS na podstawie danych NFZ

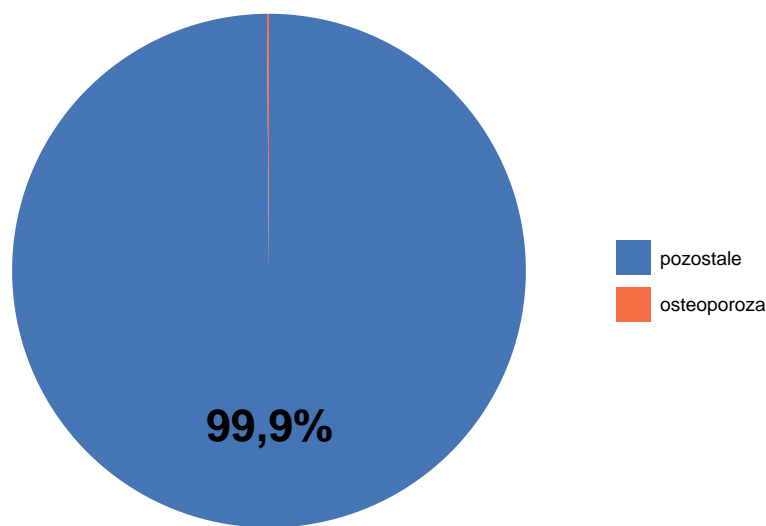
Dla analizowanego profilu największy świadczeniodawca pod względem liczby pacjentów, czyli Sanatorium Uzdrowiskowe GLINIK sp. z o.o. w upadłości likwidacyjnej, sprawozdał świadczenia dla 0,01 tys. pacjentów. Natomiast najmniejszy NZOZ Muszyna Centrum Rehabilitacji i Profilaktyki - Sanatorium Uzdrowiskowe sprawozdał świadczenia dla kilku pacjentów.



## 1.2.2 Świadczenia dla pacjentów z województwa małopolskiego

Z wykonanej analizy wynika, że z terenu województwa małopolskiego ze świadczeń w zakresie lecznictwa uzdrowiskowego dla analizowanego profilu korzystało 0,04 tys. pacjentów, w przeliczeniu na 100 tys. mieszkańców było to 1,3 pacjentów. Ponadto świadczenia te stanowiły 0,1% wszystkich zrealizowanych świadczeń w zakresie lecznictwa uzdrowiskowego dla pacjentów z powyższego województwa (wykres 1.6).

Wykres 1.6: Struktura profili świadczeń lecznictwa uzdrowiskowego dla pacjentów z województwa małopolskiego



Źródło: Opracowanie DAiS na podstawie danych NFZ

Liczbę zrealizowanych skierowań na leczenie uzdrowiskowe dla pacjentów województwa małopolskiego w podziale na kategorie świadczeń przedstawia tabela 1.10.

Tabela 1.10: Sprawozdane świadczenia lecznictwa uzdrowiskowego z podziałem na kategorie świadczeń

Kategoria świadczeń	Liczba osobodni (tys.)	Liczba pacjentów (tys.)	w tym dzieci (tys.)	% pacjentów
sanatoryjne	0,5	0,02	-	52,27
szpitalne	0,4	0,02	-	47,73
Województwo	0,9	0,04	-	

Źródło: Opracowanie DAiS na podstawie danych NFZ

Najwięcej pacjentów korzystało z leczenia uzdrowiskowego w kategorii świadczenie sanatoryjne (0,02 tys., co stanowiło 52,27% wszystkich świadczeń).

Z danych wynika, iż na 0,04 tys. pacjentów z terenie województwa małopolskiego, którzy korzystali z leczenia uzdrowiskowego dla analizowanego profilu, tylko kilku pacjentów korzystało ze świadczeń w powyższym województwie, natomiast 0,04 tys. (93,18% ogółu leczonych) skorzystało ze świadczeń w pozostałych 6 województwach. Informacje dotyczące realizacji świadczeń lecznictwa uzdrowiskowego dla pacjentów z terenu województwa, w podziale na województwo do którego skierowano pacjentów<sup>56</sup> w celu realizacji tych świadczeń przedstawia tabela 1.11.

Tabela 1.11: Świadczenia lecznictwa uzdrowiskowego dla pacjentów z województwa małopolskiego z podziałem na województwo realizacji świadczenia

Województwo	Liczba pacjentów (tys.)	w tym dzieci (tys.)	% pacjentów	% dzieci
dolnośląskie	0,01	-	27,27	-
świętokrzyskie	0,01	-	22,73	-
podkarpackie	0,01	-	20,45	-
kujawsko-pomorskie	0,01	-	13,64	-
małopolskie	0,00	-	6,82	-
pomorskie	0,00	-	4,55	-
zachodniopomorskie	0,00	-	4,55	-
Województwo	0,04	-		

Źródło: Opracowanie DAiS na podstawie danych NFZ

Pacjenci korzystali ze świadczeń uzdrowiskowych dla analizowanego profilu najczęściej w województwie dolnośląskim, następnie w województwie świętokrzyskim.

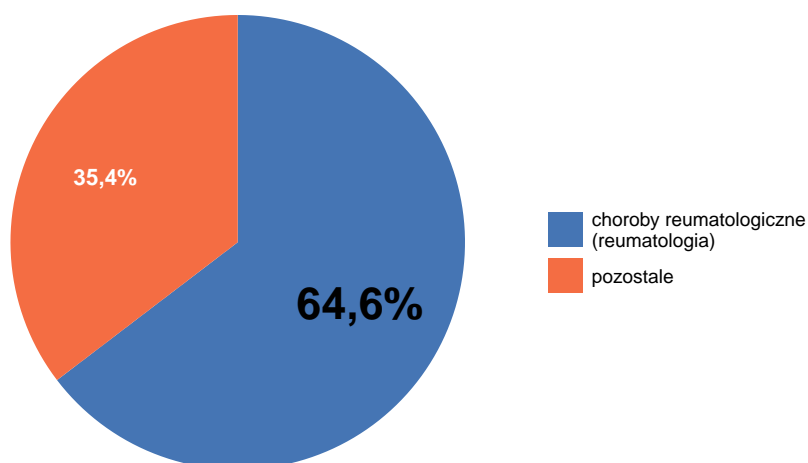
<sup>5</sup>Zgodnie z rozporządzeniem Ministra Zdrowia z dnia 7 lipca 2011 r. w sprawie kierowania na leczenie uzdrowiskowe albo rehabilitację uzdrowiskową (Dz. U. nr 142, poz. 835), oddział wojewódzki NFZ właściwy ze względu na miejsce zamieszkania, kieruje świadczeniobiorców na leczenie uzdrowiskowe określając m.in.: rodzaj oraz tryb leczenia uzdrowiskowego, datę rozpoczęcia leczenia, okres leczenia oraz odpowiedni zakład lecznictwa uzdrowiskowego

<sup>6</sup>O miejscu leczenia uzdrowiskowego decyduje lekarz-konsultant specjalista balneologii lub rehabilitacji medycznej, w oparciu o dane na temat stanu zdrowia jakie są zawarte w skierowaniu. Wybór miejsca leczenia uzdrowiskowego uzależniony jest od schorzenia i wyznaczony w uzdrowisku o odpowiednim profilu leczenia

### 1.3 Świadczenia uzdrowiskowe - profil „choroby reumatologiczne (reumatologia)”

Z wykonanej analizy wynika że, w Polsce ze świadczeń w zakresie lecznictwa uzdrowiskowego dla analizowanego profilu skorzystało 255,87 tys. pacjentów (w tym 0,98 tys. dzieci). Świadczenia te stanowiły 64,6% zrealizowanych świadczeń w zakresie lecznictwa uzdrowiskowego (wykres 1.7). W przeliczeniu na 100 tys. ludności Polski było to 665,0 świadczeń.

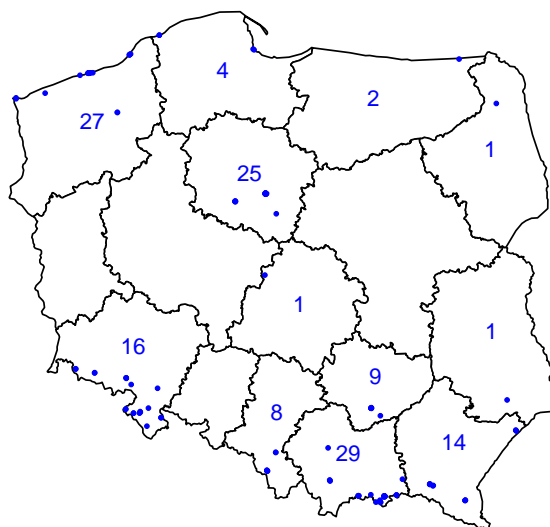
Wykres 1.7: **Struktura profili świadczeń lecznictwa uzdrowiskowego w Polsce**



Źródło: Opracowanie DAiS na podstawie danych NFZ

W Polsce świadczenia uzdrowiskowe dla analizowanego profilu realizowane były w 12 województwach. Najwięcej świadczeniodawców znajdowało się województwie małopolskim. Mapa 1.8 prezentuje położenie miejscowości uzdrowiskowych oraz liczbę świadczeniodawców w poszczególnych województwach.

Wykres 1.8: Miejscowości uzdrowiskowe oraz liczba świadczeniodawców w poszczególnych województwach



Źródło: Opracowanie DAiS na podstawie danych NFZ

Świadczenia uzdrowiskowe dla analizowanego profilu realizowane są w 3 kategoriach (tj. pogrupowanych zakresach). Liczbę pacjentów skierowanych na leczenie uzdrowiskowe w podziale na pogrupowane kategorie świadczeń przedstawia tabela 1.12.

Tabela 1.12: Sprawozdane świadczenia lecznictwa uzdrowiskowego z podziałem na kategorie świadczeń

Kategoria świadczeń	Liczba osobodni (tys.)	Liczba pacjentów (tys.)	w tym dzieci (tys.)	% pacjentów
sanatoryjne	4 630,1	220,07	0,09	86,01
szpitalne	496,0	22,41	0,79	8,76
ambulatoryjne	197,3	13,39	0,10	5,23
Polska	5 323,3	255,87	0,98	

Źródło: Opracowanie DAiS na podstawie danych NFZ

Najwięcej pacjentów korzystało z leczenia uzdrowiskowego w kategorii świadczenie sanatoryjne (220,07 tys., co stanowiło 86,01% wszystkich świadczeń). Liczbę pacjentów, którzy skorzystali ze świadczeń uzdrowiskowych dla analizowanego profilu oraz liczbę podmiotów realizujących świadczenia w poszczególnych województwach w 2014 roku przedstawia tabela 1.13.

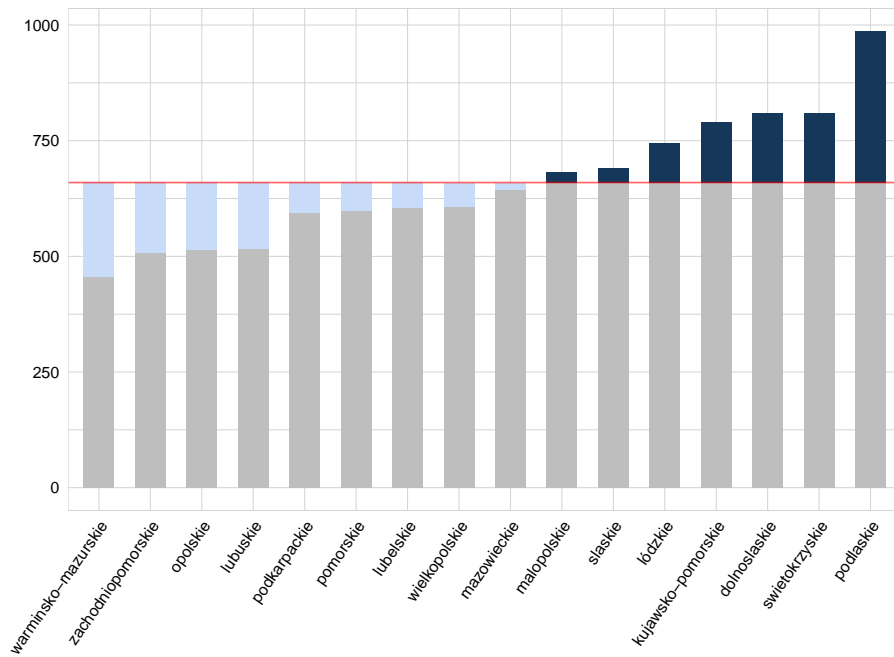
Tabela 1.13: Sprawozdane świadczenia lecznictwa uzdrowiskowego dla pacjentów z poszczególnych województw

Województwo	Liczba pacjentów (tys.)	w tym dzieci (tys.)	Liczba pacjentów na 100 tys. mieszk.	% pacjentów
dolnośląskie	23,53	0,26	809,1	9,20
kujawsko-pomorskie	16,50	0,22	789,6	6,45
lubelskie	12,98	0,05	604,5	5,07
lubuskie	5,25	0,00	514,9	2,05
łódzkie	18,63	0,04	744,0	7,28
małopolskie	22,95	0,09	681,3	8,97
mazowieckie	34,38	0,13	644,5	13,44
opolskie	5,14	0,00	513,7	2,01
podkarpackie	12,63	0,02	593,3	4,94
podlaskie	11,76	0,04	986,4	4,59
pomorskie	13,79	0,01	598,9	5,39
śląskie	31,69	0,07	691,1	12,39
świętokrzyskie	10,23	0,02	810,2	4,00
warmińsko-mazurskie	6,58	0,00	456,0	2,57
wielkopolskie	21,10	0,03	607,7	8,25
zachodniopomorskie	8,70	0,00	507,5	3,40
Polska	255,87	0,98	665,0	

Źródło: Opracowanie DAiS na podstawie danych NFZ

Najwięcej pacjentów dla analizowanego profilu w przeliczeniu na 100 tys. ludności korzystało ze świadczeń z województwa podlaskiego (986,4), natomiast najmniej z województwa warmińsko-mazurskiego (456,0). Wykres 1.9 przedstawia liczbę sprawozdanych świadczeń w przeliczeniu na 100 tys. ludności w poszczególnych województwach.

Wykres 1.9: Liczba pacjentów na 100 tys. ludności w poszczególnych województwach



Źródło: Opracowanie DAiS na podstawie danych NFZ

### 1.3.1 Świadczenia realizowane w województwie małopolskim

Z wykonanej analizy wynika, że w województwie małopolskim w 9 miejscowościach uzdrowiskowych realizowane były świadczenia z zakresu lecznictwa uzdrowiskowego dla analizowanego profilu. W powyższych miejscowościach na danym profilu leczniczym działalność prowadziło 29 podmiotów. Listę podmiotów relizujących świadczenia dla analizowanego profilu w województwie małopolskim przedstawia tabela 1.14.

Tabela 1.14: Lista świadczeniodawców

Kod Świadczeniodawcy	Nazwa Świadczeniodawcy
170002253	NZOZ Sanatorium Uzdrowiskowe NAUCZYCIEL Związku Nauczycielstwa Polskiego ZG
170002262	20 Wojskowy Szpital Uzdrowiskowo-Rehabilitacyjny SP ZOZ
170002265	Sanatorium Uzdrowiskowe ABATON Spółdzielnia Pracy
170002266	Uzdrowisko Krynica-Żegiestów s.a.
170002270	Fundacja Spółdzielczy Fundusz Socjalny Wsi w Warszawie Sanatorium Uzdrowiskowe LIMBA
170002282	Sanatorium Uzdrowiskowe ZGODA sp. z o.o.
170002283	Zrzeszenie Związków Zawodowych Energetyków Sanatorium ENERGETYK
170002288	KORONA Ośrodek Wczasowo-Rehabilitacyjny Teresa Korona
170002295	Sanatorium Uzdrowiskowe DZWONKÓWKA Spółdzielnia Pracy
170002296	Uzdrowisko Szczawnica s.a.
170002297	Sanatorium Rehabilitacji Uzdrowiskowej REVITA sp. z o.o.
170002298	Uzdrowisko Wysowa s.a. NZOZ
170002302	Centrum Wczasowo-Lecznicze SOLAR SPA Sanatorium Uzdrowiskowe NZOZ Adam Wolfram
170002308	Uzdrowisko RABKA s.a.
170002313	Uzdrowisko Kraków Swoszowice sp. z o.o.
170002522	SP ZOZ Sanatorium Uzdrowiskowe WIARUS
170060171	Sanatorium Uzdrowiskowe BUDOWLANI Szczawnica - M. Gonciarz, W. Gonciarz-Jeziorek sp. j.
170060173	Śląskie Centrum Rehabilitacyjno-Uzdrowiskowe im. dr A. Szebesty w Rabce-Zdroju sp. z o.o
170060174	Sanatorium Uzdrowiskowe GLINIK sp. z o.o. w upadłości likwidacyjnej
170060176	Sanatorium Uzdrowiskowe MIELEC
170060956	Sanatorium CEGIELSKI sp. z o.o.
170060966	Fundacja Spółdzielczy Fundusz Socjalny Wsi w Warszawie Sanatorium Uzdrowiskowe WATRA
170061006	NZOZ Muszyna Centrum Rehabilitacji i Profilaktyki - Sanatorium Uzdrowiskowe
170061266	Sanatorium nad Kryniczanką sp. z o.o.
170061451	PRBIT Cechini Stanisław i Józef Cechini sp. j. NZOZ Sanatorium Uzdrowiskowe Wiktor Cechini
170061474	Ośrodek Sanatoryjno-Leczniczy w Wapiennem
170061594	Sanatorium Uzdrowiskowe LEŚNIK DRZEWIARZ sp. z o.o.
170061629	Ośrodek Sanatoryjno-Wypoczynkowy LWIGRÓD sp. z o.o.
170600152	SP ZOZ Sanatorium Uzdrowiskowe M.S.W.iA. w Krynicy-Zdroju

Źródło: Opracowanie DAiS na podstawie danych NFZ

Informację dotyczącą realizacji świadczeń lecznictwa uzdrowiskowego w województwie małopolskim, w podziale na świadczeniodawców oraz miejscowości zawiera tabela 1.15. Najwięcej pacjentów było leczono

nych w Uzdrowisko Kraków Swoszowice sp. z o.o., tj. 4,12 tys. (10,29%), w miejscowości Kraków.

Tabela 1.15: Świadczenia lecznictwa uzdrowiskowego w województwie małopolskim z podziałem na świadczeniodawców

Kod Świadczeniodawcy	Miejscowość uzdrowiskowa	Liczba pacjentów (tys.)	w tym dzieci (tys.)	% pacjentów
170002313	Kraków	4,12	0,00	10,29
170002262	Krynica-Zdrój	3,49	0,00	8,72
170002266	Krynica-Zdrój	3,06	-	7,64
170600152	Krynica-Zdrój	2,73	-	6,82
170061629	Krynica-Zdrój	2,28	0,00	5,69
170060176	Krynica-Zdrój	2,15	-	5,36
170002270	Piwniczna-Zdrój	1,89	0,00	4,72
170061266	Krynica-Zdrój	1,84	0,00	4,60
170002288	Muszyna	1,55	-	3,88
170002298	Wysowa-Zdrój	1,51	-	3,77
170061594	Krynica-Zdrój	1,34	-	3,35
170002302	Szczawnica	1,28	-	3,19
170061451	Żegiestów-Zdrój	1,21	-	3,03
170002308	Rabka-Zdrój	1,19	0,08	2,97
170002295	Szczawnica	1,10	-	2,75
170002522	Muszyna	1,09	-	2,72
170002297	Muszyna	1,00	-	2,50
170002265	Krynica-Zdrój	0,96	-	2,39
170002296	Szczawnica	0,81	0,01	2,02
170060966	Krynica-Zdrój	0,79	0,00	1,98
170060174	Wysowa-Zdrój	0,76	-	1,90
170060171	Szczawnica	0,72	0,00	1,81
170002283	Krynica-Zdrój	0,67	-	1,67
170002253	Szczawnica	0,63	-	1,56
170060173	Rabka-Zdrój	0,57	0,08	1,43
170061006	Muszyna	0,57	0,00	1,42
170002282	Krynica-Zdrój	0,41	-	1,03
170060956	Rabka-Zdrój	0,21	0,00	0,53
170061474	Wapienne	0,10	-	0,25
	Województwo	40,02	0,18	

Źródło: Opracowanie DAiS na podstawie danych NFZ

Na terenie województwa małopolskiego, ze świadczeń lecznictwa uzdrowiskowego dla analizowanego profilu ze świadczeń skorzystało 40,02 tys. pacjentów. Liczbę zrealizowanych skierowań na leczenie uzdrowiskowe w województwie w podziale na kategorie świadczeń przedstawia tabela 1.16.



Tabela 1.16: Sprawozdane świadczenia lecznictwa uzdrowiskowego z podziałem na kategorie świadczeń

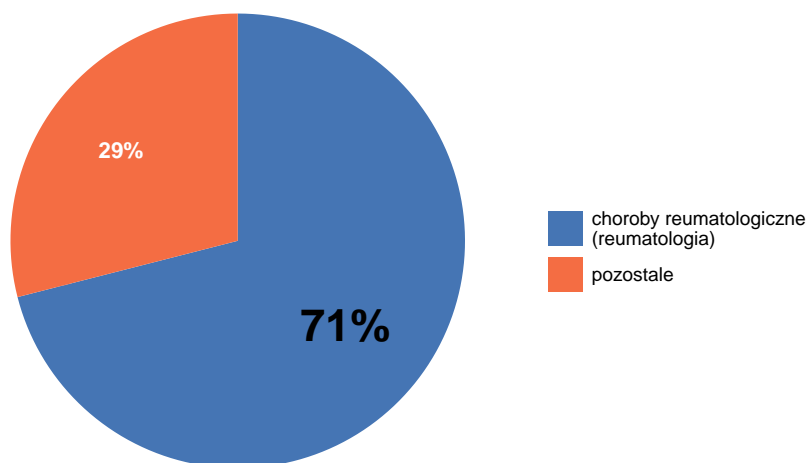
Kategoria świadczeń	Liczba osobodni (tys.)	Liczba pacjentów (tys.)	w tym dzieci (tys.)	% pacjentów
sanatoryjne	706,6	33,72	0,02	84,26
ambulatoryjne	84,9	4,93	0,04	12,32
szpitalne	29,7	1,37	0,13	3,42
Województwo	821,1	40,02	0,18	

Źródło: Opracowanie DAiS na podstawie danych NFZ

Najwięcej pacjentów korzystało z leczenia uzdrowiskowego w kategorii świadczenie sanatoryjne (33,72 tys., co stanowiło 84,26% wszystkich świadczeń).

W województwie małopolskim<sup>7</sup> ze świadczeń w zakresie lecznictwa uzdrowiskowego dla analizowanego profilu skorzystało 40,02 tys. pacjentów (w tym 0,18 tys. dzieci). Świadczenia o tym profilu stanowiły 71,0% zrealizowanych w województwie świadczeń w zakresie lecznictwa uzdrowiskowego (wykres 1.10).

Wykres 1.10: Struktura profili świadczeń lecznictwa uzdrowiskowego w województwie małopolskim



Źródło: Opracowanie DAiS na podstawie danych NFZ

Informacje, dotyczące realizacji świadczeń lecznictwa uzdrowiskowego na terenie województwa, w podziale na województwa pacjentów przedstawia tabela 1.17. Z danych wynika, że na 40,02 tys. pacjentów,

<sup>7</sup>Zgodnie z rozporządzeniem Ministra Zdrowia z dnia 7 lipca 2011 r. w sprawie kierowania na leczenie uzdrowiskowe albo rehabilitację uzdrowiskową (Dz. U. nr 142, poz. 835), oddział wojewódzki NFZ właściwy ze względu na miejsce zamieszkania, kieruje świadczeniobiorców na leczenie uzdrowiskowe określając m.in.: rodzaj oraz tryb leczenia uzdrowiskowego, datę rozpoczęcia leczenia, okres leczenia oraz odpowiedni zakład lecznictwa uzdrowiskowego

którzy skorzystali ze świadczeń leczenia uzdrowiskowego dla analizowanego profilu na terenie województwa małopolskiego, 11,19 tys. pacjentów (27,96%) to pacjenci z powyższego województwa, natomiast 28,83 tys. stanowili pacjenci z 15 województw.

Tabela 1.17: Świadczenia lecznictwa uzdrowiskowego w województwie małopolskim z podziałem na województwo pacjenta

Województwo	Liczba pacjentów (tys.)	w tym dzieci (tys.)	% pacjentów	% dzieci
małopolskie	11,19	0,07	27,96	35,87
mazowieckie	4,10	0,04	10,25	19,57
łódzkie	3,30	0,01	8,24	5,98
lubelskie	2,89	0,01	7,22	6,52
śląskie	2,85	0,00	7,12	2,17
wielkopolskie	2,41	0,01	6,01	3,80
świętokrzyskie	2,07	0,01	5,17	5,98
pomorskie	1,87	0,00	4,68	0,54
kujawsko-pomorskie	1,73	0,01	4,32	5,98
podlaskie	1,69	0,01	4,22	5,43
dolnośląskie	1,59	0,01	3,98	3,80
podkarpackie	1,40	0,01	3,50	3,80
opolskie	1,00	-	2,51	-
lubuskie	0,72	0,00	1,79	0,54
warmińsko-mazurskie	0,64	-	1,59	-
zachodniopomorskie	0,58	-	1,44	-
Województwo	40,02	0,18		

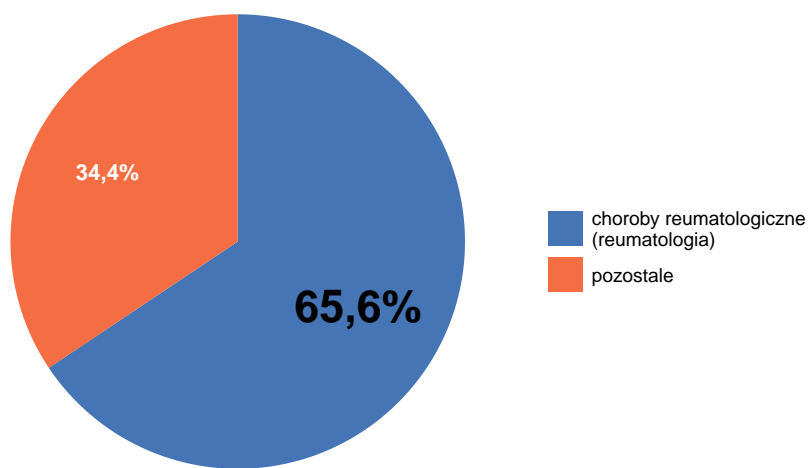
Źródło: Opracowanie DAiS na podstawie danych NFZ

Dla analizowanego profilu największy świadczeniodawca pod względem liczby pacjentów, czyli Uzdrożisko Kraków Swoszowice sp. z o.o., sprawozdał świadczenia dla 4,12 tys. pacjentów. Natomiast najmniejszy Ośrodek Sanatoryjno-Leczniczy w Wapiennem sprawozdał świadczenia dla 0,10 tys. pacjentów.

### 1.3.2 Świadczenia dla pacjentów z województwa małopolskiego

Z wykonanej analizy wynika, że z terenu województwa małopolskiego ze świadczeń w zakresie lecznictwa uzdrowiskowego dla analizowanego profilu korzystało 22,95 tys. pacjentów (w tym 0,09 tys. dzieci), w przeliczeniu na 100 tys. mieszkańców było to 681,3 pacjentów. Ponadto świadczenia te stanowiły 65,6% wszystkich zrealizowanych świadczeń w zakresie lecznictwa uzdrowiskowego dla pacjentów z powyższego województwa (wykres 1.11).

Wykres 1.11: Struktura profili świadczeń lecznictwa uzdrowiskowego dla pacjentów z województwa małopolskiego



Źródło: Opracowanie DAiS na podstawie danych NFZ

Liczbę zrealizowanych skierowań na leczenie uzdrowiskowe dla pacjentów województwa małopolskiego w podziale na kategorie świadczeń przedstawia tabela 1.18.

Tabela 1.18: Sprawozdane świadczenia lecznictwa uzdrowiskowego z podziałem na kategorie świadczeń

Kategoria świadczeń	Liczba osobodni (tys.)	Liczba pacjentów (tys.)	w tym dzieci (tys.)	% pacjentów
sanatoryjne	320,3	15,35	0,01	66,91
ambulatoryjne	86,4	5,01	0,04	21,83
szpitalne	56,0	2,58	0,04	11,26
Województwo	462,7	22,95	0,09	

Źródło: Opracowanie DAiS na podstawie danych NFZ

Najwięcej pacjentów korzystało z leczenia uzdrowiskowego w kategorii świadczenie sanatoryjne (15,35 tys.,

co stanowiło 66,91% wszystkich świadczeń).

Z danych wynika, iż na 22,95 tys. pacjentów z terenie województwa małopolskiego, którzy korzystali z leczenia uzdrowiskowego dla analizowanego profilu, 11,19 tys. pacjentów korzystało ze świadczeń w powyższym województwie, natomiast 11,76 tys. (51,24% ogółu leczonych) skorzystało ze świadczeń w pozostałych 7 województwach. Informacje dotyczące realizacji świadczeń lecznictwa uzdrowiskowego dla pacjentów z terenu województwa, w podziale na województwo do którego skierowano pacjentów<sup>89</sup> w celu realizacji tych świadczeń przedstawia tabela 1.19.

Tabela 1.19: Świadczenia lecznictwa uzdrowiskowego dla pacjentów z województwa małopolskiego z podziałem na województwo realizacji świadczenia

Województwo	Liczba pacjentów (tys.)	w tym dzieci (tys.)	% pacjentów	% dzieci
małopolskie	11,19	0,07	48,76	75,86
świętokrzyskie	2,57	0,00	11,21	2,30
podkarpackie	2,30	0,00	10,01	4,60
zachodniopomorskie	1,94	0,00	8,45	4,60
śląskie	1,48	0,01	6,45	9,20
dolnośląskie	1,46	0,00	6,37	1,15
kujawsko-pomorskie	1,42	0,00	6,20	2,30
pomorskie	0,59	-	2,56	-
Województwo	22,95	0,09		

Źródło: Opracowanie DAiS na podstawie danych NFZ

Pacjenci korzystali ze świadczeń uzdrowiskowych dla analizowanego profilu najczęściej we własnym województwie, następnie w województwie świętokrzyskim.

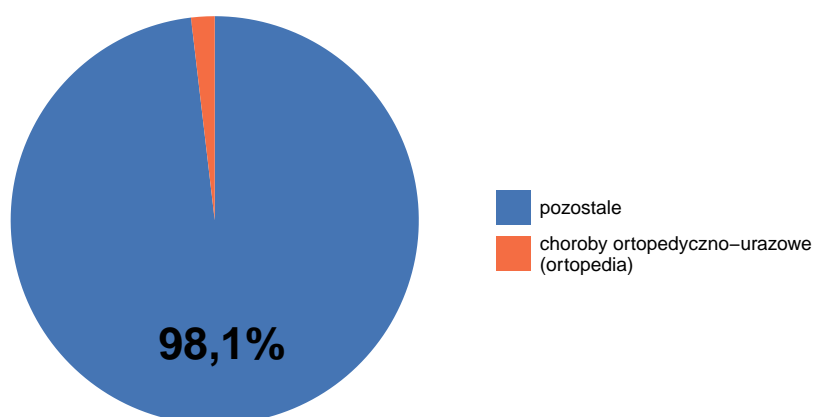
<sup>8</sup>Zgodnie z rozporządzeniem Ministra Zdrowia z dnia 7 lipca 2011 r. w sprawie kierowania na leczenie uzdrowiskowe albo rehabilitację uzdrowiskową (Dz. U. nr 142, poz. 835), oddział wojewódzki NFZ właściwy ze względu na miejsce zamieszkania, kieruje świadczeniobiorców na leczenie uzdrowiskowe określając m.in.: rodzaj oraz tryb leczenia uzdrowiskowego, datę rozpoczęcia leczenia, okres leczenia oraz odpowiedni zakład lecznictwa uzdrowiskowego

<sup>9</sup>O miejscu leczenia uzdrowiskowego decyduje lekarz-konsultant specjalista balneologii lub rehabilitacji medycznej, w oparciu o dane na temat stanu zdrowia jakie są zawarte w skierowaniu. Wybór miejsca leczenia uzdrowiskowego uzależniony jest od schorzenia i wyznaczony w uzdrowisku o odpowiednim profilu leczenia

## 1.4 Świadczenia uzdrowiskowe - profil „choroby ortopedyczno-urazowe (ortopedia)”

Z wykonanej analizy wynika że, w Polsce ze świadczeń w zakresie leczenia uzdrowiskowego dla analizowanego profilu skorzystało 7,36 tys. pacjentów (w tym 1,66 tys. dzieci). Świadczenia te stanowiły 1,9% zrealizowanych świadczeń w zakresie leczenia uzdrowiskowego (wykres 1.12). W przeliczeniu na 100 tys. ludności Polski było to 19,1 świadczeń.

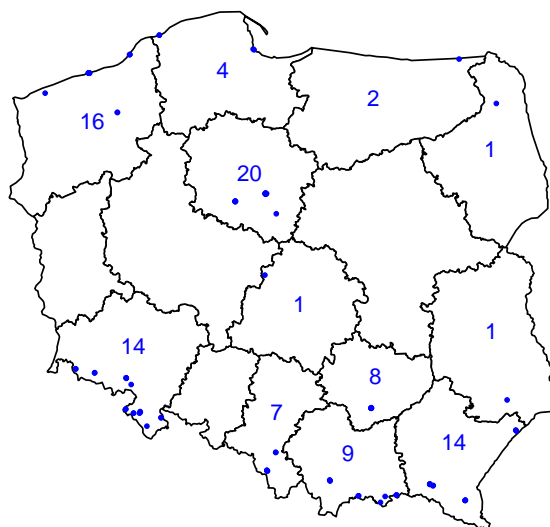
Wykres 1.12: Struktura profili świadczeń leczenia uzdrowiskowego w Polsce



Źródło: Opracowanie DAiS na podstawie danych NFZ

W Polsce świadczenia uzdrowiskowe dla analizowanego profilu realizowane były w 12 województwach. Najwięcej świadczeniodawców znajdowało się województwie kujawsko-pomorskim. Mapa 1.13 prezentuje położenie miejscowości uzdrowiskowych oraz liczbę świadczeniodawców w poszczególnych województwach.

Wykres 1.13: Miejscowości uzdrowiskowe oraz liczba świadczeniodawców w poszczególnych województwach



Źródło: Opracowanie DAiS na podstawie danych NFZ

Świadczenia uzdrowiskowe dla analizowanego profilu realizowane są w 3 kategoriach (tj. pogrupowanych zakresach). Liczbę pacjentów skierowanych na leczenie uzdrowiskowe w podziale na pogrupowane kategorie świadczeń przedstawia tabela 1.20.

Tabela 1.20: Sprawozdane świadczenia lecznictwa uzdrowiskowego z podziałem na kategorie świadczeń

Kategoria świadczeń	Liczba osobodni (tys.)	Liczba pacjentów (tys.)	w tym dzieci (tys.)	% pacjentów
szpitalne	100,5	4,26	1,28	57,83
sanatoryjne	60,7	2,85	0,32	38,65
ambulatoryjne	3,7	0,26	0,05	3,52
Polska	165,0	7,36	1,66	

Źródło: Opracowanie DAiS na podstawie danych NFZ

Najwięcej pacjentów korzystało z leczenia uzdrowiskowego w kategorii świadczenie szpitalne (4,26 tys., co stanowiło 57,83% wszystkich świadczeń). Liczbę pacjentów, którzy skorzystali ze świadczeń uzdrowiskowych dla analizowanego profilu oraz liczbę podmiotów realizujących świadczenia w poszczególnych województwach w 2014 roku przedstawia tabela 1.21.

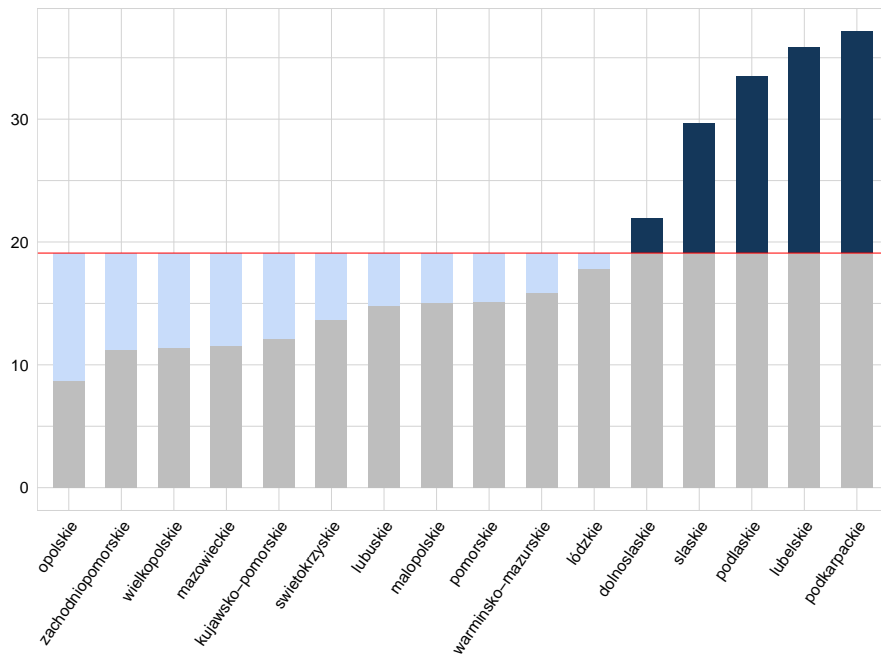
Tabela 1.21: Sprawozdane świadczenia lecznictwa uzdrowiskowego dla pacjentów z poszczególnych województw

Województwo	Liczba pacjentów (tys.)	w tym dzieci (tys.)	Liczba pacjentów na 100 tys. mieszk.	% pacjentów
dolnośląskie	0,64	0,02	21,9	8,67
kujawsko-pomorskie	0,25	0,01	12,2	3,45
lubelskie	0,77	0,52	35,8	10,45
lubuskie	0,15	0,00	14,8	2,05
łódzkie	0,45	0,01	17,9	6,07
małopolskie	0,51	0,05	15,1	6,89
mazowieckie	0,62	0,03	11,6	8,40
opolskie	0,09	0,01	8,7	1,18
podkarpackie	0,79	0,20	37,2	10,75
podlaskie	0,40	0,04	33,5	5,42
pomorskie	0,35	0,02	15,1	4,73
śląskie	1,36	0,71	29,7	18,48
świętokrzyskie	0,17	0,00	13,7	2,35
warmińsko-mazurskie	0,23	0,01	15,9	3,11
wielkopolskie	0,40	0,02	11,4	5,39
zachodniopomorskie	0,19	0,00	11,3	2,62
Polska	7,36	1,66	19,1	

Źródło: Opracowanie DAiS na podstawie danych NFZ

Najwięcej pacjentów dla analizowanego profilu w przeliczeniu na 100 tys. ludności korzystało ze świadczeń z województwa podkarpackiego (37,2), natomiast najmniej z województwa opolskiego (8,7). Wykres 1.14 przedstawia liczbę sprawozdanych świadczeń w przeliczeniu na 100 tys. ludności w poszczególnych województwach.

Wykres 1.14: Liczba pacjentów na 100 tys. ludności w poszczególnych województwach



Źródło: Opracowanie DAiS na podstawie danych NFZ



## 1.4.1 Świadczenia realizowane w województwie małopolskim

Z wykonanej analizy wynika, że w województwie małopolskim w 4 miejscowościach uzdrowiskowych realizowane były świadczenia z zakresu lecznictwa uzdrowiskowego dla analizowanego profilu. W powyższych miejscowościach na danym profilu leczniczym działalność prowadziło 9 podmiotów. Listę podmiotów relizujących świadczenia dla analizowanego profilu w województwie małopolskim przedstawia tabela 1.22.

Tabela 1.22: Lista świadczeniodawców

Kod Świadczeniodawcy	Nazwa Świadczeniodawcy
170002253	NZOZ Sanatorium Uzdrowiskowe NAUCZYCIEL Związku Nauczycielstwa Polskiego ZG
170002298	Uzdrowisko Wysowa s.a. NZOZ
170002302	Centrum Wczasowo-Lecznicze SOLAR SPA Sanatorium Uzdrowiskowe NZOZ Adam Wolfram
170002308	Uzdrowisko RABKA s.a.
170060173	Śląskie Centrum Rehabilitacyjno-Uzdrowiskowe im. dr A. Szebesty w Rabce-Zdroju sp. z o.o
170060174	Sanatorium Uzdrowiskowe GLINIK sp. z o.o. w upadłości likwidacyjnej
170060176	Sanatorium Uzdrowiskowe MIELEC
170060956	Sanatorium CEGIELSKI sp. z o.o.
170061006	NZOZ Muszyna Centrum Rehabilitacji i Profilaktyki - Sanatorium Uzdrowiskowe

Źródło: Opracowanie DAiS na podstawie danych NFZ

Informację dotyczące realizacji świadczeń lecznictwa uzdrowiskowego w województwie małopolskim, w podziale na świadczeniodawców oraz miejscowości zawiera tabela 1.23. Najwięcej pacjentów było leczonych w Uzdrowisko RABKA s.a., tj. 0,14 tys. (29,03%), w miejscowości Rabka-Zdrój.

Tabela 1.23: Świadczenia lecznictwa uzdrowiskowego w województwie małopolskim z podziałem na świadczeniodawców

Kod Świadczeniodawcy	Miejscowość uzdrowiskowa	Liczba pacjentów (tys.)	w tym dzieci (tys.)	% pacjentów
170002308	Rabka-Zdrój	0,14	0,10	29,03
170060173	Rabka-Zdrój	0,14	0,12	29,03
170002298	Wysowa-Zdrój	0,08	-	16,10
170060176	Krynica-Zdrój	0,06	0,00	13,14
170002302	Szczawnica	0,03	-	5,51
170060174	Wysowa-Zdrój	0,02	-	3,81
170002253	Szczawnica	0,01	-	1,91
170060956	Rabka-Zdrój	0,00	0,00	0,85
170061006	Wysowa-Zdrój	0,00	-	0,64
	Województwo	0,47	0,22	

Źródło: Opracowanie DAiS na podstawie danych NFZ

Na terenie województwa małopolskiego, ze świadczeń lecznictwa uzdrowiskowego dla analizowanego profilu ze świadczeń skorzystało 0,47 tys. pacjentów. Liczbę zrealizowanych skierowań na leczenie uzdrowiskowe w województwie w podziale na kategorie świadczeń przedstawia tabela 1.24.

Tabela 1.24: Sprawozdane świadczenia lecznictwa uzdrowiskowego z podziałem na kategorie świadczeń

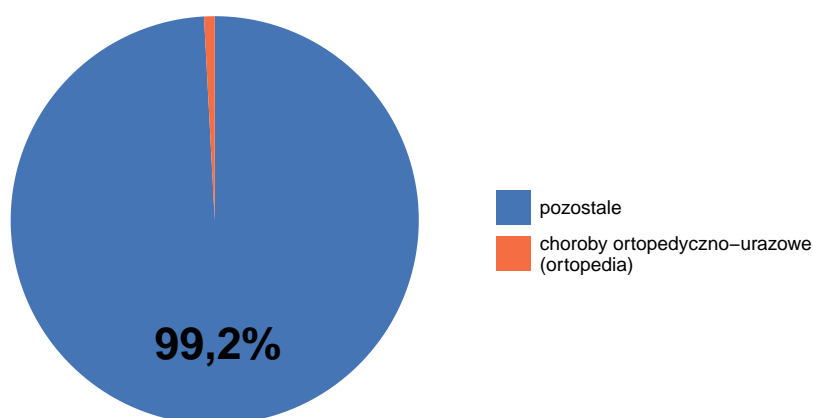
Kategoria świadczeń	Liczba osobodni (tys.)	Liczba pacjentów (tys.)	w tym dzieci (tys.)	% pacjentów
szpitalne	6,3	0,25	0,20	52,33
sanatoryjne	3,4	0,16	0,01	34,75
ambulatoryjne	1,0	0,06	0,01	12,92
Województwo	10,8	0,47	0,22	

Źródło: Opracowanie DAiS na podstawie danych NFZ

Najwięcej pacjentów korzystało z leczenia uzdrowiskowego w kategorii świadczenie szpitalne (0,25 tys., co stanowiło 52,33% wszystkich świadczeń).

W województwie małopolskim<sup>10</sup> ze świadczeń w zakresie lecznictwa uzdrowiskowego dla analizowanego profilu skorzystało 0,47 tys. pacjentów (w tym 0,22 tys. dzieci). Świadczenia o tym profilu stanowiły 0,8% zrealizowanych w województwie świadczeń w zakresie lecznictwa uzdrowiskowego (wykres 1.15).

Wykres 1.15: Struktura profili świadczeń lecznictwa uzdrowiskowego w województwie małopolskim



Źródło: Opracowanie DAiS na podstawie danych NFZ

<sup>10</sup>Zgodnie z rozporządzeniem Ministra Zdrowia z dnia 7 lipca 2011 r. w sprawie kierowania na leczenie uzdrowiskowe albo rehabilitację uzdrowiskową (Dz. U. nr 142, poz. 835), oddział wojewódzki NFZ właściwy ze względu na miejsce zamieszkania, kieruje świadczeniobiorców na leczenie uzdrowiskowe określając m.in.: rodzaj oraz tryb leczenia uzdrowiskowego, datę rozpoczęcia leczenia, okres leczenia oraz odpowiedni zakład lecznictwa uzdrowiskowego

Informacje, dotyczące realizacji świadczeń lecznictwa uzdrowiskowego na terenie województwa, w podziale na województwa pacjentów przedstawia tabela 1.25. Z danych wynika, że na 0,47 tys. pacjentów, którzy skorzystali ze świadczeń leczenia uzdrowiskowego dla analizowanego profilu na terenie województwa małopolskiego, 0,16 tys. pacjentów (34,11%) to pacjenci z powyższego województwa, natomiast 0,31 tys. stanowili pacjenci z 15 województw.

Tabela 1.25: Świadczenia lecznictwa uzdrowiskowego w województwie małopolskim z podziałem na województwo pacjenta

Województwo	Liczba pacjentów (tys.)	w tym dzieci (tys.)	% pacjentów	% dzieci
małopolskie	0,16	0,04	34,11	18,83
lubelskie	0,07	0,06	15,25	26,46
śląskie	0,07	0,07	14,62	29,60
podkarpackie	0,03	0,01	7,20	4,48
łódzkie	0,03	0,00	6,57	0,90
mazowieckie	0,02	0,01	5,08	4,04
podlaskie	0,02	0,01	3,60	3,14
wielkopolskie	0,01	0,00	2,97	1,35
pomorskie	0,01	0,01	2,33	4,04
opolskie	0,01	0,00	2,12	2,24
dolnośląskie	0,01	0,00	1,91	0,45
lubuskie	0,01	0,00	1,27	1,35
warmińsko-mazurskie	0,01	0,00	1,27	2,24
świętokrzyskie	0,00	-	0,85	-
kujawsko-pomorskie	0,00	0,00	0,42	0,90
zachodniopomorskie	0,00	-	0,42	-
Województwo	0,47	0,22		

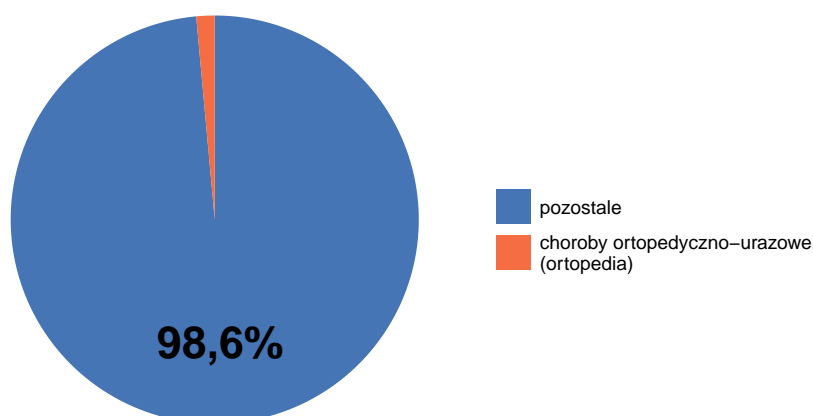
Źródło: Opracowanie DAiS na podstawie danych NFZ

Dla analizowanego profilu największy świadczeniodawca pod względem liczby pacjentów, czyli Uzdrowisko RABKA s.a., sprawozdał świadczenia dla 0,14 tys. pacjentów. Natomiast najmniejszy NZOZ Muszyna Centrum Rehabilitacji i Profilaktyki - Sanatorium Uzdrowiskowe sprawozdał świadczenia dla kilku pacjentów.

## 1.4.2 Świadczenia dla pacjentów z województwa małopolskiego

Z wykonanej analizy wynika, że z terenu województwa małopolskiego ze świadczeń w zakresie leczenia uzdrowiskowego dla analizowanego profilu korzystało 0,51 tys. pacjentów (w tym 0,05 tys. dzieci), w przeliczeniu na 100 tys. mieszkańców było to 15,1 pacjentów. Ponadto świadczenia te stanowiły 1,4% wszystkich zrealizowanych świadczeń w zakresie lecznictwa uzdrowiskowego dla pacjentów z powyższego województwa (wykres 1.16).

Wykres 1.16: **Struktura profili świadczeń lecznictwa uzdrowiskowego dla pacjentów z województwa małopolskiego**



Źródło: Opracowanie DAiS na podstawie danych NFZ

Liczbę zrealizowanych skierowań na leczenie uzdrowiskowe dla pacjentów województwa małopolskiego w podziale na kategorie świadczeń przedstawia tabela 1.26.

Tabela 1.26: Sprawozdane świadczenia lecznictwa uzdrowiskowego z podziałem na kategorie świadczeń

Kategoria świadczeń	Liczba osobodni (tys.)	Liczba pacjentów (tys.)	w tym dzieci (tys.)	% pacjentów
szpitalne	5,7	0,26	0,04	50,49
sanatoryjne	4,1	0,20	0,00	38,66
ambulatoryjne	0,9	0,06	0,01	10,85
Województwo	10,8	0,51	0,05	

Źródło: Opracowanie DAiS na podstawie danych NFZ

Najwięcej pacjentów korzystało z leczenia uzdrowiskowego w kategorii świadczenie szpitalne (0,26 tys.,

co stanowiło 50,49% wszystkich świadczeń).

Z danych wynika, iż na 0,51 tys. pacjentów z terenie województwa małopolskiego, którzy korzystali z leczenia uzdrowskiego dla analizowanego profilu, 0,16 tys. pacjentów korzystało ze świadczeń w powyższym województwie, natomiast 0,35 tys. (68,24% ogółu leczonych) skorzystało ze świadczeń w pozostałych 7 województwach. Informacje dotyczące realizacji świadczeń lecznictwa uzdrowskiego dla pacjentów z terenu województwa, w podziale na województwo do którego skierowano pacjentów<sup>1112</sup> w celu realizacji tych świadczeń przedstawia tabela 1.27.

Tabela 1.27: Świadczenia lecznictwa uzdrowskiego dla pacjentów z województwa małopolskiego z podziałem na województwo realizacji świadczenia

Województwo	Liczba pacjentów (tys.)	w tym dzieci (tys.)	% pacjentów	% dzieci
małopolskie	0,16	0,04	31,76	77,78
podkarpackie	0,12	0,01	22,68	11,11
dolnośląskie	0,07	-	13,41	-
śląskie	0,06	0,00	11,24	7,41
świętokrzyskie	0,06	-	10,85	-
kujawsko-pomorskie	0,03	0,00	6,31	1,85
zachodniopomorskie	0,01	0,00	2,56	1,85
pomorskie	0,01	-	1,18	-
Województwo	0,51	0,05		

Źródło: Opracowanie DAiS na podstawie danych NFZ

Pacjenci korzystali ze świadczeń uzdrowskich dla analizowanego profilu najczęściej we własnym województwie, następnie w województwie podkarpackim.

<sup>11</sup>Zgodnie z rozporządzeniem Ministra Zdrowia z dnia 7 lipca 2011 r. w sprawie kierowania na leczenie uzdrowskie albo rehabilitację uzdrowską (Dz. U. nr 142, poz. 835), oddział wojewódzki NFZ właściwy ze względu na miejsce zamieszkania, kieruje świadczeniobiorców na leczenie uzdrowskie określając m.in.: rodzaj oraz tryb leczenia uzdrowskiego, datę rozpoczęcia leczenia, okres leczenia oraz odpowiedni zakład lecznictwa uzdrowskiego

<sup>12</sup>O miejscu leczenia uzdrowskiego decyduje lekarz-konsultant specjalista balneologii lub rehabilitacji medycznej, w oparciu o dane na temat stanu zdrowia jakie są zawarte w skierowaniu. Wybór miejsca leczenia uzdrowskiego uzależniony jest od schorzenia i wyznaczony w uzdrowsku o odpowiednim profilu leczenia