



EFEKTYWNE DZIAŁANIE PRZEZ MAPOWANIE



# Świadczenia uzdrowiskowe dla profili: choroby kardiologiczne i nadciśnienie (kardiologia), choroby naczyń obwodowych - województwo małopolskie

PROJEKT WSPÓLFINANSOWANY Z EUROPEJSKIEGO FUNDUSZU SPOŁECZNEGO W RAMACH PROGRAMU OPERACYJNEGO WIEDZA EDUKACJA ROZWÓJ



**Fundusze Europejskie**  
Wiedza Edukacja Rozwój



Ministerstwo Zdrowia

**Unia Europejska**  
Europejski Fundusz Społeczny



[www.mapypotrzebzdrowotnych.mz.gov.pl](http://www.mapypotrzebzdrowotnych.mz.gov.pl)



<b>I</b>	<b>LECZNICTWO UZDROWISKOWE</b>	<b>5</b>
1.1	Świadczenia uzdrowiskowe w Polsce . . . . .	7
1.2	Świadczenia uzdrowiskowe - profil „choroby kardiologiczne i nadciśnienie (kardiologia)” . .	11
1.2.1	Świadczenia realizowane w województwie małopolskim . . . . .	15
1.2.2	Świadczenia dla pacjentów z województwa małopolskiego . . . . .	18
1.3	Świadczenia uzdrowiskowe - profil „choroby naczyń obwodowych” . . . . .	20
1.3.1	Świadczenia realizowane w województwie małopolskim . . . . .	24
1.3.2	Świadczenia dla pacjentów z województwa małopolskiego . . . . .	25





EFEKTYWNE DZIAŁANIE  
PRZEZ MAPOWANIE



Ministerstwo Zdrowia

## Część I

# LECZNICTWO UZDROWISKOWE



## 1.1 Świadczenia uzdrowiskowe w Polsce

Leczenie uzdrowiskowe jest kontynuacją leczenia szpitalnego lub ambulatoryjnego. Jego zadaniem jest rehabilitacja, leczenie chorób przewlekłych oraz szeroko pojęta profilaktyka.

Na leczenie uzdrowiskowe mogą być kierowani jedynie pacjenci wystarczająco sprawni, by odbyć podróż do uzdrowiska, samodzielni, zdolni do samoobsługi i korzystania z zabiegów leczniczych<sup>1</sup>.

Jako świadczenie uzdrowiskowe należy rozumieć zrealizowane przez pacjenta skierowanie na leczenie uzdrowiskowe (turnus uzdrowiskowy).

Zgodnie z ustawą z dnia 3 grudnia 2015 r. o świadczeniach gwarantowanych z zakresu lecznictwa uzdrowiskowego (Dz.U. 2015, poz. 2027 t.j.) świadczenia gwarantowane obejmują:

- 1) uzdrowiskowe leczenie szpitalne dzieci w wieku od 3 do 18 lat;
- 2) uzdrowiskowe leczenie sanatoryjne dzieci w wieku od 7 do 18 lat;
- 3) uzdrowiskowe leczenie sanatoryjne dzieci w wieku od 3 do 6 lat pod opieką dorosłych;
- 4) uzdrowiskowe leczenie szpitalne dorosłych;
- 5) uzdrowiskowe leczenie sanatoryjne dorosłych;
- 6) uzdrowiskową rehabilitację dla dorosłych w szpitalu uzdrowiskowym;
- 7) uzdrowiskową rehabilitację dla dorosłych w sanatorium uzdrowiskowym;
- 8) uzdrowiskowe leczenie ambulatoryjne dorosłych i dzieci.

Czas trwania leczenia uzdrowiskowego wynosi<sup>2</sup>:

- 1) 27 dni – dla świadczenia gwarantowanego, o którym mowa w pkt 1;
- 2) 21 dni – dla świadczenia gwarantowanego, o którym mowa w pkt 2–5;
- 3) 28 dni – dla świadczenia gwarantowanego, o którym mowa w pkt 6 i 7;
- 4) od 6 do 18 dni – dla świadczenia gwarantowanego, o którym mowa w pkt 8.

Zakres i profil świadczeń opieki zdrowotnej udzielanych przez zakład lecznictwa uzdrowiskowego wynika z dostępnych naturalnych surowców leczniczych, warunków klimatycznych i posiadanych urządzeń lecznictwa uzdrowiskowego.

## Zrealizowane świadczenia

Opracowany materiał, w zakresie map potrzeb zdrowotnych, został przygotowany w oparciu o dane sprawozdawcze Narodowego Funduszu Zdrowia za 2014 r. Na potrzeby dalszej analizy zakresy świadczeń zgrupowano w 3 kategorie odnoszące się do typu udzielanych świadczeń: świadczenia ambulatoryjne, świadczenia szpitalne oraz świadczenia sanatoryjne.

W Polsce w 2014 roku dla zakresu leczenia uzdrowiskowe zostało sprawozdane 395,90 tys. świadczeń dla pacjentów z 16 województw. Świadczenia w podziale na profil świadczeń przedstawia tabela 1.1<sup>3</sup>. Szczegółowe informacje dotyczące sprawozdanych świadczeń z zakresu lecznictwa uzdrowiskowego dla pacjentów z poszczególnych województw przedstawia tabela 1.3.

Najwięcej ze świadczeń lecznictwa uzdrowiskowego korzystali pacjenci dla profilu choroby reumatologiczne (reumatologia), 255,87 tys. pacjentów, natomiast najmniej dla profilu choroby oka i przydatków oka (choroby okulistyczne).

<sup>1</sup>Wskazania i przeciwwskazania do leczenia uzdrowiskowego określa rozporządzenie Ministra Zdrowia z dnia 5 stycznia 2012 r. w sprawie sposobu kierowania i kwalifikowania pacjentów do zakładów lecznictwa uzdrowiskowego (Dz.U. z dn. 5.01.12 poz. 14)

<sup>2</sup>Czas trwania leczenia uzdrowiskowego, o którym mowa w pkt 1, 4 i 6, może być przedłużony jednokrotnie na okres nieprzekraczający czasu określonego odpowiednio w pkt 1–3, za zgodą oddziału wojewódzkiego Narodowego Funduszu Zdrowia, który potwierdził skierowanie na leczenie uzdrowiskowe.

<sup>3</sup>dla profili poniżej 0.1 tys. świadczeń dalsza analiza nie będzie realizowana

Tabela 1.1: Struktura świadczeń lecznictwa uzdrowiskowego z podziałem na profil

Profil	Liczba pacjentów (tys.)	w tym dzieci (tys.)	% pacjentów
choroby reumatologiczne (reumatologia)	255,87	0,98	64,63
choroby kardiologiczne i nadciśnienie (kardiologia)	52,17	0,07	13,18
choroby układu nerwowego (neurologia)	28,87	0,13	7,29
choroby dolnych dróg oddechowych (pulmonologia)	18,64	6,40	4,71
choroby górnych dróg oddechowych (laryngologia)	14,29	6,63	3,61
choroby ortopedyczno-urazowe (ortopedia)	7,36	1,66	1,86
cukrzyca (diabetologia)	6,87	0,04	1,74
choroby układu trawienia (gastroenterologia, hepatologia)	2,69	0,06	0,68
otyłość	2,51	1,80	0,63
choroby endokrynologiczne	1,39	0,13	0,35
choroby kobiece (ginekologia)	1,31	-	0,33
choroby skóry (dermatologia)	1,23	0,10	0,31
choroby nerek i dróg moczowych (nefrologia i urologia)	1,16	0,02	0,29
choroby naczyń obwodowych	1,06	0,00	0,27
osteoporoza	0,45	0,00	0,11
choroby krwi i układu krwiotwórczego (hematologia)	0,05	0,00	0,01
choroby oka i przydatków oka (choroby okulistyczne)	0,00	-	0,00
Polska	395,90	18,03	

Źródło: Opracowanie DAiS na podstawie danych NFZ

Najwięcej świadczeń lecznictwa uzdrowiskowego zostało zrealizowanych dla kategorii świadczenie sanatoryjne, 318,47 tys. pacjentów, natomiast najmniej dla kategorii świadczenie ambulatoryjne, 15,99 tys. pacjentów.

Tabela 1.2: Sprawozdane świadczenia lecznictwa uzdrowiskowego z podziałem na kategorie świadczeń

Kategoria świadczeń	Liczba osobodni (tys.)	Liczba pacjentów (tys.)	w tym dzieci (tys.)	% pacjentów
sanatoryjne	6 686,9	318,47	7,73	80,44
szpitalne	1 374,8	61,44	9,17	15,52
ambulatoryjne	232,1	15,99	1,14	4,04
Polska	8 293,7	395,90	18,03	

Źródło: Opracowanie DAiS na podstawie danych NFZ

Najczęściej ze świadczeń lecznictwa uzdrowiskowego korzystali pacjenci z województwa podlaskiego (1 579,4 na 100 tys. ludności), natomiast najmniej z zachodniopomorskiego (745,1).

W 2014 roku świadczenia uzdrowiskowe realizowało 146 świadczeniodawców w 13 województwach.



Świadczenia realizowane były w 45 miejscowościach uzdrowiskowych, najwięcej (11) miejscowości uzdrowiskowych znajdowało się w województwie małopolskim.

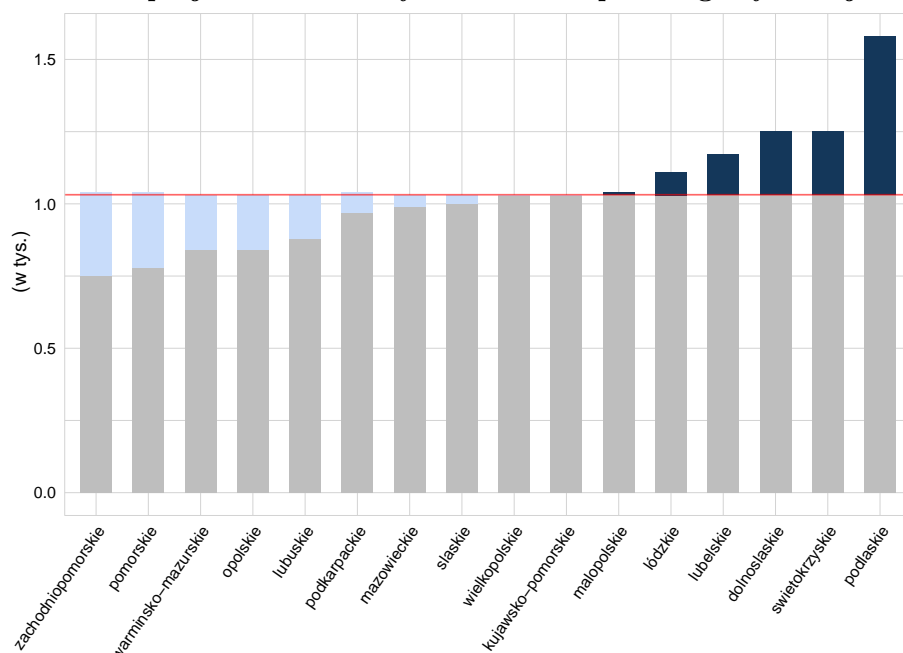
Tabela 1.3: Sprawozdane świadczenia lecznictwa uzdrowiskowego dla pacjentów z poszczególnych województw

Województwo	Liczba pacjentów (tys.)	w tym dzieci (tys.)	Liczba pacjentów na 100 tys. mieszk.	% pacjentów
dolnośląskie	36,52	1,65	1 255,5	9,22
kujawsko-pomorskie	21,53	0,90	1 030,3	5,44
lubelskie	25,20	2,22	1 173,5	6,37
lubuskie	8,97	0,22	879,3	2,27
łódzkie	27,81	0,76	1 110,6	7,02
małopolskie	34,97	2,03	1 038,2	8,83
mazowieckie	53,00	2,28	993,5	13,39
opolskie	8,38	0,30	837,5	2,12
podkarpackie	20,57	1,22	966,1	5,20
podlaskie	18,82	1,10	1 579,4	4,76
pomorskie	17,85	0,33	775,4	4,51
śląskie	45,85	3,21	999,9	11,58
świętokrzyskie	15,87	0,44	1 256,4	4,01
warmińsko-mazurskie	12,08	0,25	836,8	3,05
wielkopolskie	35,68	0,80	1 027,5	9,01
zachodniopomorskie	12,78	0,32	745,1	3,23
Polska	395,90	18,03	1 028,9	

Źródło: Opracowanie DAiS na podstawie danych NFZ

Wykres 1.1 przedstawia liczbę sprawozdanych świadczeń w przeliczeniu na 100 tys. mieszkańców w poszczególnych województwach.

Wykres 1.1: Liczba pacjentów na 100 tys. ludności w poszczególnych województwach



Źródło: Opracowanie DAiS na podstawie danych NFZ

Najwięcej świadczeń sprawozdano w województwie zachodniopomorskim, 91,20 tys. (co stanowiło 23,04% wszystkich świadczeń), natomiast najmniej w województwie łódzkim (0,21 tys.).

Tabela 1.4: Sprawozdane świadczenia lecznictwa uzdrowiskowego zrealizowane w poszczególnych województwach

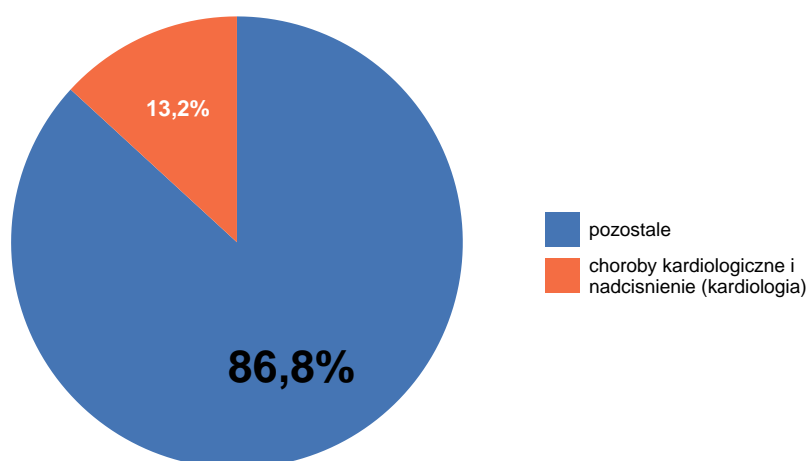
Województwo	Liczba pacjentów (tys.)	Liczba podmiotów	Liczba miejscowości	% pacjentów
dolnośląskie	55,84	16	10	14,11
kujawsko-pomorskie	70,16	25	3	17,72
lubelskie	13,92	6	2	3,52
łódzkie	0,21	1	1	0,05
małopolskie	56,35	30	11	14,23
mazowieckie	0,85	2	1	0,21
podkarpackie	30,73	14	4	7,76
podlaskie	1,35	1	1	0,34
pomorskie	16,89	4	2	4,27
śląskie	25,68	8	2	6,49
świętokrzyskie	30,10	9	2	7,60
warmińsko-mazurskie	2,63	2	1	0,66
zachodniopomorskie	91,20	28	5	23,04
Polska	395,90	146	45	

Źródło: Opracowanie DAiS na podstawie danych NFZ

## 1.2 Świadczenia uzdrowiskowe - profil „choroby kardiologiczne i nadciśnienie (kardiologia)”

Z wykonanej analizy wynika że, w Polsce ze świadczeń w zakresie lecznictwa uzdrowiskowego dla analizowanego profilu skorzystało 52,17 tys. pacjentów (w tym 0,07 tys. dzieci). Świadczenia te stanowiły 13,2% zrealizowanych świadczeń w zakresie lecznictwa uzdrowiskowego (wykres 1.2). W przeliczeniu na 100 tys. ludności Polski było to 135,6 świadczeń.

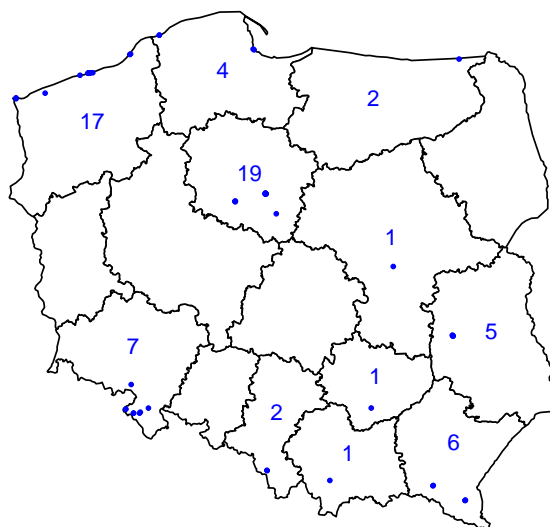
Wykres 1.2: **Struktura profili świadczeń lecznictwa uzdrowiskowego w Polsce**



Źródło: Opracowanie DAiS na podstawie danych NFZ

W Polsce świadczenia uzdrowiskowe dla analizowanego profilu realizowane były w 11 województwach. Najwięcej świadczeniodawców znajdowało się województwie kujawsko-pomorskim. Mapa 1.3 prezentuje położenie miejscowości uzdrowiskowych oraz liczbę świadczeniodawców w poszczególnych województwach.

Wykres 1.3: Miejscowości uzdrowiskowe oraz liczba świadczeniodawców w poszczególnych województwach



Źródło: Opracowanie DAiS na podstawie danych NFZ

Świadczenia uzdrowiskowe dla analizowanego profilu realizowane są w 3 kategoriach (tj. pogrupowanych zakresach). Liczbę pacjentów skierowanych na leczenie uzdrowiskowe w podziale na pogrupowane kategorie świadczeń przedstawia tabela 1.5.

Tabela 1.5: Sprawozdane świadczenia lecznictwa uzdrowiskowego z podziałem na kategorie świadczeń

Kategoria świadczeń	Liczba osobodni (tys.)	Liczba pacjentów (tys.)	w tym dzieci (tys.)	% pacjentów
sanatoryjne	869,8	41,44	0,02	79,44
szpitalne	219,1	10,48	0,05	20,08
ambulatoryjne	3,4	0,25	0,00	0,48
Polska	1 092,2	52,17	0,07	

Źródło: Opracowanie DAiS na podstawie danych NFZ

Najwięcej pacjentów korzystało z leczenia uzdrowiskowego w kategorii świadczenie sanatoryjne (41,44 tys., co stanowiło 79,44% wszystkich świadczeń). Liczbę pacjentów, którzy skorzystali ze świadczeń uzdrowiskowych dla analizowanego profilu oraz liczbę podmiotów realizujących świadczenia w poszczególnych województwach w 2014 roku przedstawia tabela 1.6.

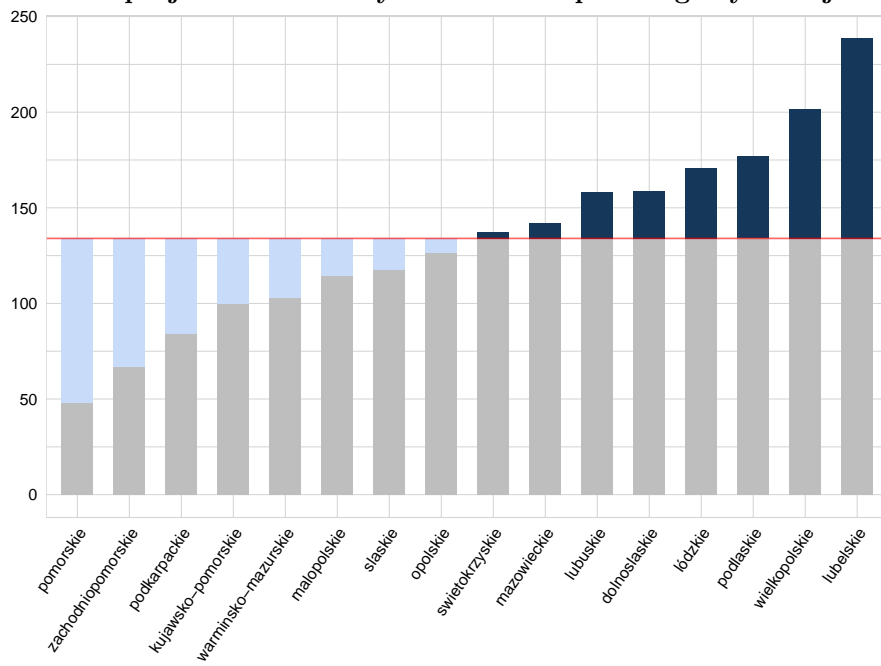
Tabela 1.6: Sprawozdane świadczenia lecznictwa uzdrowiskowego dla pacjentów z poszczególnych województw

Województwo	Liczba pacjentów (tys.)	w tym dzieci (tys.)	Liczba pacjentów na 100 tys. mieszk.	% pacjentów
dolnośląskie	4,62	0,00	158,8	8,85
kujawsko-pomorskie	2,08	0,00	99,5	3,99
lubelskie	5,12	0,01	238,6	9,82
lubuskie	1,62	0,00	158,4	3,10
łódzkie	4,28	0,00	170,8	8,20
małopolskie	3,85	0,00	114,2	7,37
mazowieckie	7,59	0,02	142,2	14,54
opolskie	1,27	0,00	126,5	2,43
podkarpackie	1,79	0,00	84,1	3,43
podlaskie	2,11	0,01	176,9	4,04
pomorskie	1,10	0,00	47,9	2,11
śląskie	5,38	0,00	117,3	10,31
świętokrzyskie	1,74	0,00	137,4	3,33
warmińsko-mazurskie	1,48	0,00	102,8	2,84
wielkopolskie	7,00	0,00	201,7	13,43
zachodniopomorskie	1,15	-	67,0	2,20
Polska	52,17	0,07	135,6	

Źródło: Opracowanie DAiS na podstawie danych NFZ

Najwięcej pacjentów dla analizowanego profilu w przeliczeniu na 100 tys. ludności korzystało ze świadczeń z województwa lubelskiego (238,6), natomiast najmniej z województwa pomorskiego (47,9). Wykres 1.4 przedstawia liczbę sprawozdanych świadczeń w przeliczeniu na 100 tys. ludności w poszczególnych województwach.

Wykres 1.4: Liczba pacjentów na 100 tys. ludności w poszczególnych województwach



Źródło: Opracowanie DAiS na podstawie danych NFZ

## 1.2.1 Świadczenia realizowane w województwie małopolskim

Z wykonanej analizy wynika, że w województwie małopolskim tylko w jednej miejscowości uzdrowiskowej realizowane świadczenia z zakresu lecznictwa uzdrowiskowego dla analizowanego profilu. W powyższej miejscowości na danym profilu leczniczym działalność prowadził tylko jeden podmiot. Wszyscy pacjenci byli leczeni w Uzdrowisko RABKA s.a..

Na terenie województwa małopolskiego, ze świadczeń lecznictwa uzdrowiskowego dla analizowanego profilu ze świadczeń skorzystało 0,79 tys. pacjentów. Liczbę zrealizowanych skierowań na leczenie uzdrowiskowe w województwie w podziale na kategorie świadczeń przedstawia tabela 1.7.

Tabela 1.7: Sprawozdane świadczenia lecznictwa uzdrowiskowego z podziałem na kategorie świadczeń

Kategoria świadczeń	Liczba osobodni (tys.)	Liczba pacjentów (tys.)	w tym dzieci (tys.)	% pacjentów
sanatoryjne	9,2	0,44	-	55,67
szpitalne	7,1	0,33	0,03	41,94
ambulatoryjne	0,3	0,02	-	2,39
Województwo	16,6	0,79	0,03	

Źródło: Opracowanie DAiS na podstawie danych NFZ

Najwięcej pacjentów korzystało z leczenia uzdrowiskowego w kategorii świadczenie sanatoryjne (0,44 tys., co stanowiło 55,67% wszystkich świadczeń).

W województwie małopolskim<sup>4</sup> ze świadczeń w zakresie lecznictwa uzdrowiskowego dla analizowanego profilu skorzystało 0,79 tys. pacjentów (w tym 0,03 tys. dzieci). Świadczenia o tym profilu stanowiły 1,4% zrealizowanych w województwie świadczeń w zakresie lecznictwa uzdrowiskowego (wykres 1.5).

<sup>4</sup>Zgodnie z rozporządzeniem Ministra Zdrowia z dnia 7 lipca 2011 r. w sprawie kierowania na leczenie uzdrowiskowe albo rehabilitację uzdrowiskową (Dz. U. nr 142, poz. 835), oddział wojewódzki NFZ właściwy ze względu na miejsce zamieszkania, kieruje świadczeniobiorców na leczenie uzdrowiskowe określając m.in.: rodzaj oraz tryb leczenia uzdrowiskowego, datę rozpoczęcia leczenia, okres leczenia oraz odpowiedni zakład lecznictwa uzdrowiskowego

Wykres 1.5: Struktura profili świadczeń lecznictwa uzdrowiskowego w województwie małopolskim



Źródło: Opracowanie DAiS na podstawie danych NFZ

Informacje, dotyczące realizacji świadczeń lecznictwa uzdrowiskowego na terenie województwa, w podziale na województwa pacjentów przedstawia tabela 1.8. Z danych wynika, że na 0,79 tys. pacjentów, którzy skorzystali ze świadczeń leczenia uzdrowiskowego dla analizowanego profilu na terenie województwa małopolskiego, 0,33 tys. pacjentów (41,06%) to pacjenci z powyższego województwa, natomiast 0,47 tys. stanowili pacjenci z 15 województw.

Tabela 1.8: Świadczenia lecznictwa uzdrowiskowego w województwie małopolskim z podziałem na województwo pacjenta

Województwo	Liczba pacjentów (tys.)	w tym dzieci (tys.)	% pacjentów	% dzieci
małopolskie	0,33	0,00	41,06	2,94
śląskie	0,24	0,00	29,85	11,76
podkarpackie	0,05	0,00	6,80	11,76
dolnośląskie	0,04	0,00	5,04	2,94
opolskie	0,03	-	3,65	-
świętokrzyskie	0,03	-	3,27	-
wielkopolskie	0,02	0,00	2,39	5,88
lubuskie	0,01	0,00	1,64	2,94
lubelskie	0,01	0,00	1,39	11,76
mazowieckie	0,01	0,01	1,39	23,53
kujawsko-pomorskie	0,01	0,00	1,13	2,94
podlaskie	0,01	0,00	0,76	8,82
warmińsko-mazurskie	0,00	0,00	0,63	2,94



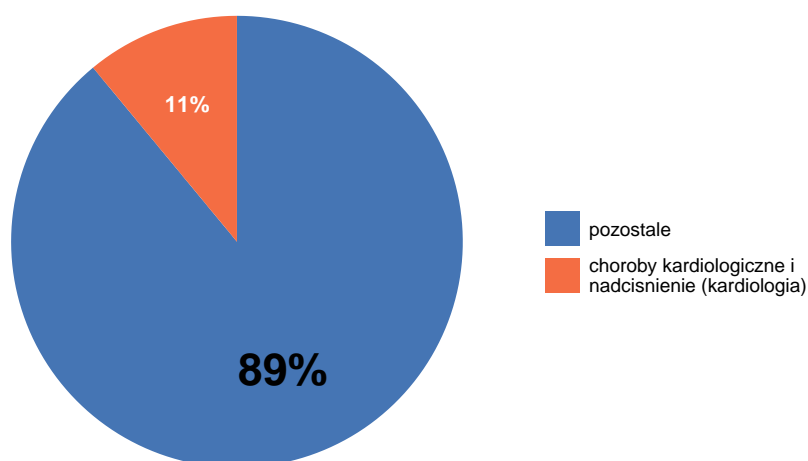
	Liczba pacjentów (tys.)	w tym dzieci (tys.)	% pacjentów	% dzieci
Województwo				
zachodniopomorskie	0,00	-	0,50	-
łódzkie	0,00	0,00	0,25	5,88
pomorskie	0,00	0,00	0,25	5,88
Województwo	0,79	0,03		

Źródło: Opracowanie DAIŚ na podstawie danych NFZ

## 1.2.2 Świadczenia dla pacjentów z województwa małopolskiego

Z wykonanej analizy wynika, że z terenu województwa małopolskiego ze świadczeń w zakresie lecznictwa uzdrowiskowego dla analizowanego profilu korzystało 3,85 tys. pacjentów, w przeliczeniu na 100 tys. mieszkańców było to 114,2 pacjentów. Ponadto świadczenia te stanowiły 11,0% wszystkich zrealizowanych świadczeń w zakresie lecznictwa uzdrowiskowego dla pacjentów z powyższego województwa (wykres 1.6).

Wykres 1.6: Struktura profili świadczeń lecznictwa uzdrowiskowego dla pacjentów z województwa małopolskiego



Źródło: Opracowanie DAiS na podstawie danych NFZ

Liczbę zrealizowanych skierowań na leczenie uzdrowiskowe dla pacjentów województwa małopolskiego w podziale na kategorie świadczeń przedstawia tabela 1.9.

Tabela 1.9: Sprawozdane świadczenia lecznictwa uzdrowiskowego z podziałem na kategorie świadczeń

Kategoria świadczeń	Liczba osobodni (tys.)	Liczba pacjentów (tys.)	w tym dzieci (tys.)	% pacjentów
sanatoryjne	55,7	2,68	-	69,57
szpitalne	23,6	1,15	0,00	29,78
ambulatoryjne	0,4	0,02	-	0,65
Województwo	79,7	3,85	0,00	

Źródło: Opracowanie DAiS na podstawie danych NFZ

Najwięcej pacjentów korzystało z leczenia uzdrowiskowego w kategorii świadczenie sanatoryjne (2,68 tys., co stanowiło 69,57% wszystkich świadczeń).

Z danych wynika, iż na 3,85 tys. pacjentów z terenie województwa małopolskiego, którzy korzystali z leczenia uzdrowiskowego dla analizowanego profilu, 0,33 tys. pacjentów korzystało ze świadczeń w powyższym województwie, natomiast 3,52 tys. (91,52% ogółu leczonych) skorzystało ze świadczeń w pozostałych 8 województwach. Informacje dotyczące realizacji świadczeń lecznictwa uzdrowiskowego dla pacjentów z terenu województwa, w podziale na województwo do którego skierowano pacjentów<sup>56</sup> w celu realizacji tych świadczeń przedstawia tabela 1.10.

Tabela 1.10: Świadczenia lecznictwa uzdrowiskowego dla pacjentów z województwa małopolskiego z podziałem na województwo realizacji świadczenia

Województwo	Liczba pacjentów (tys.)	w tym dzieci (tys.)	% pacjentów	% dzieci
lubelskie	0,82	-	21,35	-
zachodniopomorskie	0,74	-	19,27	-
kujawsko-pomorskie	0,51	-	13,16	-
dolnośląskie	0,38	0,00	9,93	50,00
podkarpackie	0,38	-	9,86	-
małopolskie	0,33	0,00	8,48	50,00
świętokrzyskie	0,25	-	6,53	-
śląskie	0,22	-	5,80	-
pomorskie	0,22	-	5,62	-
Województwo	3,85	0,00		

Źródło: Opracowanie DAiS na podstawie danych NFZ

Pacjenci korzystali ze świadczeń uzdrowiskowych dla analizowanego profilu najczęściej w województwie lubelskim, następnie w województwie zachodniopomorskim.

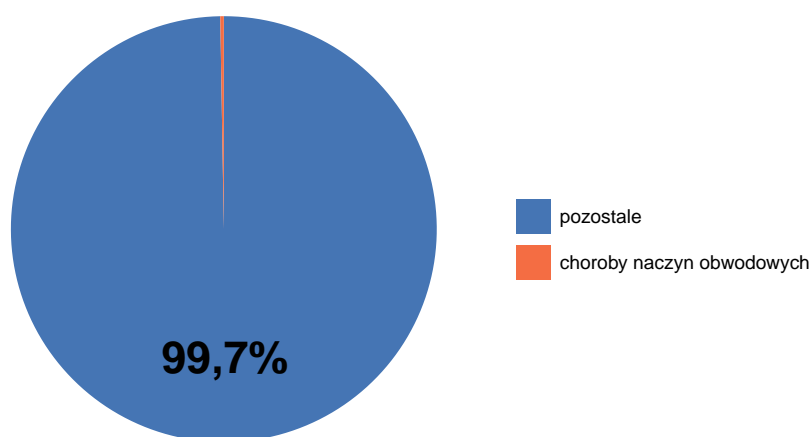
<sup>5</sup>Zgodnie z rozporządzeniem Ministra Zdrowia z dnia 7 lipca 2011 r. w sprawie kierowania na leczenie uzdrowiskowe albo rehabilitację uzdrowiskową (Dz. U. nr 142, poz. 835), oddział wojewódzki NFZ właściwy ze względu na miejsce zamieszkania, kieruje świadczeniobiorców na leczenie uzdrowiskowe określając m.in.: rodzaj oraz tryb leczenia uzdrowiskowego, datę rozpoczęcia leczenia, okres leczenia oraz odpowiedni zakład lecznictwa uzdrowiskowego

<sup>6</sup>O miejscu leczenia uzdrowiskowego decyduje lekarz-konsultant specjalista balneologii lub rehabilitacji medycznej, w oparciu o dane na temat stanu zdrowia jakie są zawarte w skierowaniu. Wybór miejsca leczenia uzdrowiskowego uzależniony jest od schorzenia i wyznaczony w uzdrowisku o odpowiednim profilu leczenia

### 1.3 Świadczenia uzdrowiskowe - profil „choroby naczyń obwodowych”

Z wykonanej analizy wynika że, w Polsce ze świadczeń w zakresie lecznictwa uzdrowiskowego dla analizowanego profilu skorzystało 1,06 tys. pacjentów. Świadczenia te stanowiły 0,3% zrealizowanych świadczeń w zakresie lecznictwa uzdrowiskowego (wykres 1.7). W przeliczeniu na 100 tys. ludności Polski było to 2,8 świadczeń.

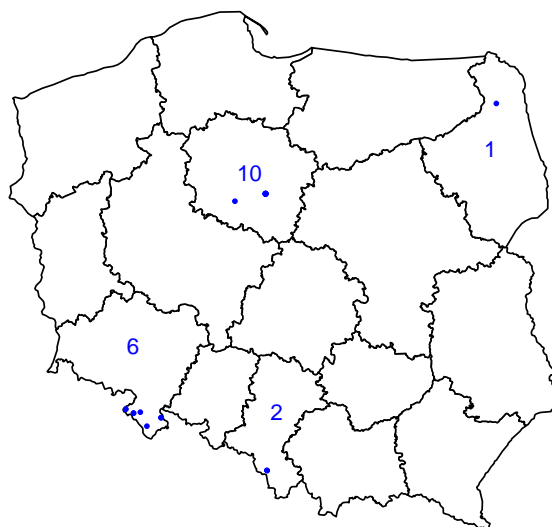
Wykres 1.7: Struktura profili świadczeń lecznictwa uzdrowiskowego w Polsce



Źródło: Opracowanie DAiS na podstawie danych NFZ

W Polsce świadczenia uzdrowiskowe dla analizowanego profilu realizowane były w 4 województwach. Najwięcej świadczeniodawców znajdowało się województwie kujawsko-pomorskim. Mapa 1.8 prezentuje położenie miejscowości uzdrowiskowych oraz liczbę świadczeniodawców w poszczególnych województwach.

Wykres 1.8: Miejscowości uzdrowiskowe oraz liczba świadczeniodawców w poszczególnych województwach



Źródło: Opracowanie DAiS na podstawie danych NFZ

Świadczenia uzdrowiskowe dla analizowanego profilu realizowane są w 3 kategoriach (tj. pogrupowanych zakresach). Liczbę pacjentów skierowanych na leczenie uzdrowiskowe w podziale na pogrupowane kategorie świadczeń przedstawia tabela 1.11.

Tabela 1.11: Sprawozdane świadczenia lecznictwa uzdrowiskowego z podziałem na kategorie świadczeń

Kategoria świadczeń	Liczba osobodni (tys.)	Liczba pacjentów (tys.)	w tym dzieci (tys.)	% pacjentów
sanatoryjne	13,9	0,67	-	63,27
szpitalne	8,0	0,38	0,00	36,36
ambulatoryjne	0,1	0,00	-	0,38
Polska	21,9	1,06	0,00	

Źródło: Opracowanie DAiS na podstawie danych NFZ

Najwięcej pacjentów korzystało z leczenia uzdrowiskowego w kategorii świadczenie sanatoryjne (0,67 tys., co stanowiło 63,27% wszystkich świadczeń). Liczbę pacjentów, którzy skorzystali ze świadczeń uzdrowiskowych dla analizowanego profilu oraz liczbę podmiotów realizujących świadczenia w poszczególnych województwach w 2014 roku przedstawia tabela 1.12.

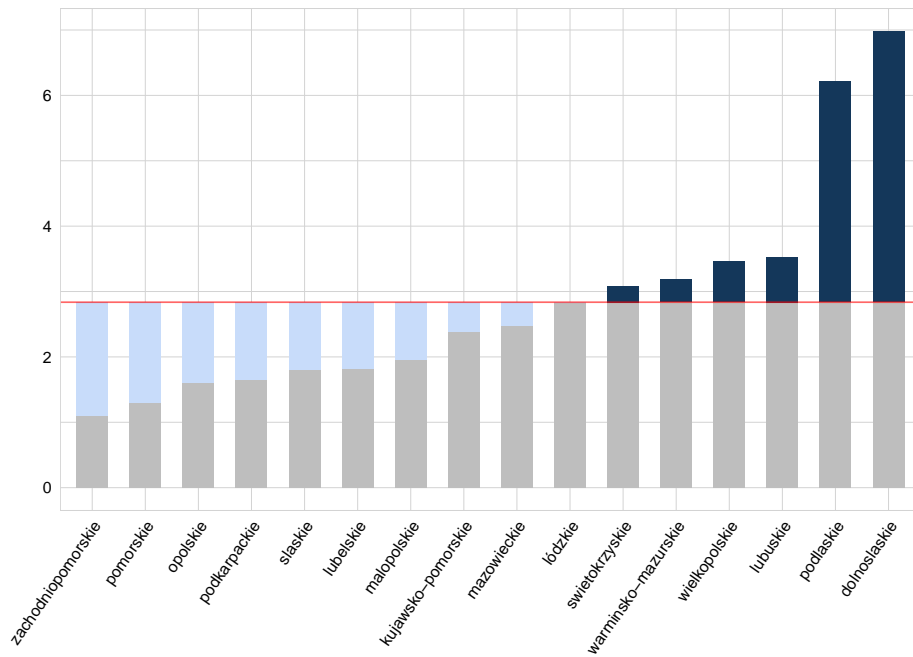
Tabela 1.12: Sprawozdane świadczenia lecznictwa uzdrowiskowego dla pacjentów z poszczególnych województw

Województwo	Liczba pacjentów (tys.)	w tym dzieci (tys.)	Liczba pacjentów na 100 tys. mieszk.	% pacjentów
dolnośląskie	0,20	-	7,0	19,17
kujawsko-pomorskie	0,05	-	2,4	4,72
lubelskie	0,04	-	1,8	3,68
lubuskie	0,04	-	3,5	3,40
łódzkie	0,07	-	2,8	6,70
małopolskie	0,07	-	2,0	6,23
mazowieckie	0,13	0,00	2,5	12,46
opolskie	0,02	-	1,6	1,51
podkarpackie	0,04	-	1,6	3,31
podlaskie	0,07	-	6,2	6,99
pomorskie	0,03	-	1,3	2,83
śląskie	0,08	-	1,8	7,84
świętokrzyskie	0,04	-	3,1	3,68
warmińsko-mazurskie	0,05	-	3,2	4,34
wielkopolskie	0,12	-	3,5	11,33
zachodniopomorskie	0,02	-	1,1	1,79
Polska	1,06	0,00	2,8	

Źródło: Opracowanie DAiS na podstawie danych NFZ

Najwięcej pacjentów dla analizowanego profilu w przeliczeniu na 100 tys. ludności korzystało ze świadczeń z województwa dolnośląskiego (7,0), natomiast najmniej z województwa zachodniopomorskiego (1,1). Wykres 1.9 przedstawia liczbę sprawozdanych świadczeń w przeliczeniu na 100 tys. ludności w poszczególnych województwach.

Wykres 1.9: Liczba pacjentów na 100 tys. ludności w poszczególnych województwach



Źródło: Opracowanie DAiS na podstawie danych NFZ

### 1.3.1 Świadczenia realizowane w województwie małopolskim

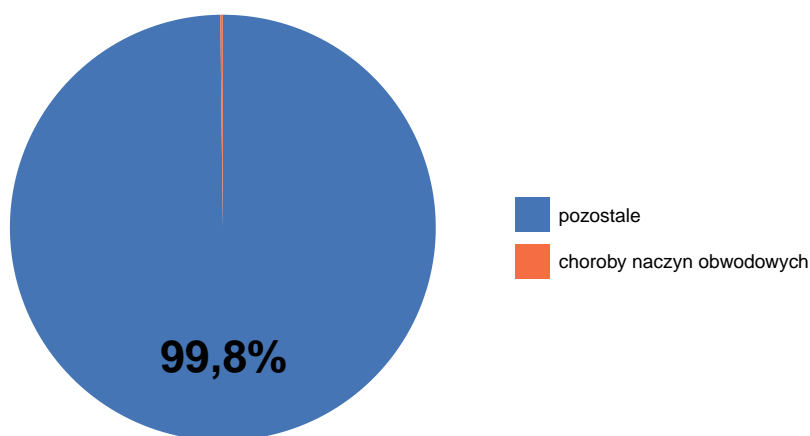
Z wykonanej analizy wynika, że w województwie małopolskim dla analizowanego profilu nie były realizowane świadczenia z zakresu lecznictwa uzdrowiskowego.



## 1.3.2 Świadczenia dla pacjentów z województwa małopolskiego

Z wykonanej analizy wynika, że z terenu województwa małopolskiego ze świadczeń w zakresie lecznictwa uzdrowiskowego dla analizowanego profilu korzystało 0,07 tys. pacjentów, w przeliczeniu na 100 tys. mieszkańców było to 2,0 pacjentów. Ponadto świadczenia te stanowiły 0,2% wszystkich zrealizowanych świadczeń w zakresie lecznictwa uzdrowiskowego dla pacjentów z powyższego województwa (wykres 1.10).

Wykres 1.10: Struktura profili świadczeń lecznictwa uzdrowiskowego dla pacjentów z województwa małopolskiego



Źródło: Opracowanie DAiS na podstawie danych NFZ

Liczbę zrealizowanych skierowań na leczenie uzdrowiskowe dla pacjentów województwa małopolskiego w podziale na kategorie świadczeń przedstawia tabela 1.13.

Tabela 1.13: Sprawozdane świadczenia lecznictwa uzdrowiskowego z podziałem na kategorie świadczeń

Kategoria świadczeń	Liczba osobodni (tys.)	Liczba pacjentów (tys.)	w tym dzieci (tys.)	% pacjentów
sanatoryjne	1,0	0,05	-	72,73
szpitalne	0,4	0,02	-	27,27
Województwo	1,4	0,07	-	

Źródło: Opracowanie DAiS na podstawie danych NFZ

Najwięcej pacjentów korzystało z leczenia uzdrowiskowego w kategorii świadczenie sanatoryjne (0,05 tys., co stanowiło 72,73% wszystkich świadczeń).

Z danych wynika, iż wszyscy pacjenci z terenie województwa małopolskiego korzystali ze świadczeń w pozostałych 3 województwach. Informacje dotyczące realizacji świadczeń lecznictwa uzdrowiskowego dla pacjentów z terenu województwa, w podziale na województwo do którego skierowano pacjentów<sup>78</sup> w celu realizacji tych świadczeń przedstawia tabela 1.14.

Tabela 1.14: Świadczenia lecznictwa uzdrowiskowego dla pacjentów z województwa małopolskiego z podziałem na województwo realizacji świadczenia

Województwo	Liczba pacjentów (tys.)	w tym dzieci (tys.)	% pacjentów	% dzieci
dolnośląskie	0,03	-	40,91	-
kujawsko-pomorskie	0,03	-	40,91	-
śląskie	0,01	-	18,18	-
Województwo	0,07	-		

Źródło: Opracowanie DAiS na podstawie danych NFZ

Pacjenci korzystali ze świadczeń uzdrowiskowych dla analizowanego profilu najczęściej w województwie dolnośląskim, następnie w województwie kujawsko-pomorskim.

<sup>7</sup>Zgodnie z rozporządzeniem Ministra Zdrowia z dnia 7 lipca 2011 r. w sprawie kierowania na leczenie uzdrowiskowe albo rehabilitację uzdrowiskową (Dz. U. nr 142, poz. 835), oddział wojewódzki NFZ właściwy ze względu na miejsce zamieszkania, kieruje świadczeniobiorców na leczenie uzdrowiskowe określając m.in.: rodzaj oraz tryb leczenia uzdrowiskowego, datę rozpoczęcia leczenia, okres leczenia oraz odpowiedni zakład lecznictwa uzdrowiskowego

<sup>8</sup>O miejscu leczenia uzdrowiskowego decyduje lekarz-konsultant specjalista balneologii lub rehabilitacji medycznej, w oparciu o dane na temat stanu zdrowia jakie są zawarte w skierowaniu. Wybór miejsca leczenia uzdrowiskowego uzależniony jest od schorzenia i wyznaczony w uzdrowisku o odpowiednim profilu leczenia