



EFEKTYWNE DZIAŁANIE PRZEZ MAPOWANIE



Świadczenia uzdrowiskowe dla profili: osteoporoza, choroby reumatologiczne (reumatologia), choroby ortopedyczno-urazowe (ortopedia) - województwo podkarpackie

PROJEKT WSPÓLFINANSOWANY Z EUROPEJSKIEGO FUNDUSZU SPOŁECZNEGO W RAMACH PROGRAMU OPERACYJNEGO WIEDZA EDUKACJA ROZWÓJ



Fundusze Europejskie
Wiedza Edukacja Rozwój



Ministerstwo Zdrowia

Unia Europejska
Europejski Fundusz Społeczny



www.mapypotrzebzdrowotnych.mz.gov.pl

I	LECZNICTWO UZDROWISKOWE	5
1.1	Świadczenia uzdrowiskowe w Polsce	7
1.2	Świadczenia uzdrowiskowe - profil „osteoporoza”	11
1.2.1	Świadczenia realizowane w województwie podkarpackim	15
1.2.2	Świadczenia dla pacjentów z województwa podkarpackiego	18
1.3	Świadczenia uzdrowiskowe - profil „choroby reumatologiczne (reumatologia)”	20
1.3.1	Świadczenia realizowane w województwie podkarpackim	24
1.3.2	Świadczenia dla pacjentów z województwa podkarpackiego	28
1.4	Świadczenia uzdrowiskowe - profil „choroby ortopedyczno-urazowe (ortopedia)”	30
1.4.1	Świadczenia realizowane w województwie podkarpackim	34
1.4.2	Świadczenia dla pacjentów z województwa podkarpackiego	38



EFEKTYWNE DZIAŁANIE
PRZEZ MAPOWANIE



Ministerstwo Zdrowia

Część I

LECZNICTWO UZDROWISKOWE

1.1 Świadczenia uzdrowiskowe w Polsce

Leczenie uzdrowiskowe jest kontynuacją leczenia szpitalnego lub ambulatoryjnego. Jego zadaniem jest rehabilitacja, leczenie chorób przewlekłych oraz szeroko pojęta profilaktyka.

Na leczenie uzdrowiskowe mogą być kierowani jedynie pacjenci wystarczająco sprawni, by odbyć podróż do uzdrowiska, samodzielni, zdolni do samoobsługi i korzystania z zabiegów leczniczych¹.

Jako świadczenie uzdrowiskowe należy rozumieć zrealizowane przez pacjenta skierowanie na leczenie uzdrowiskowe (turnus uzdrowiskowy).

Zgodnie z ustawą z dnia 3 grudnia 2015 r. o świadczeniach gwarantowanych z zakresu lecznictwa uzdrowiskowego (Dz.U. 2015, poz. 2027 t.j.) świadczenia gwarantowane obejmują:

- 1) uzdrowiskowe leczenie szpitalne dzieci w wieku od 3 do 18 lat;
- 2) uzdrowiskowe leczenie sanatoryjne dzieci w wieku od 7 do 18 lat;
- 3) uzdrowiskowe leczenie sanatoryjne dzieci w wieku od 3 do 6 lat pod opieką dorosłych;
- 4) uzdrowiskowe leczenie szpitalne dorosłych;
- 5) uzdrowiskowe leczenie sanatoryjne dorosłych;
- 6) uzdrowiskową rehabilitację dla dorosłych w szpitalu uzdrowiskowym;
- 7) uzdrowiskową rehabilitację dla dorosłych w sanatorium uzdrowiskowym;
- 8) uzdrowiskowe leczenie ambulatoryjne dorosłych i dzieci.

Czas trwania leczenia uzdrowiskowego wynosi²:

- 1) 27 dni – dla świadczenia gwarantowanego, o którym mowa w pkt 1;
- 2) 21 dni – dla świadczenia gwarantowanego, o którym mowa w pkt 2–5;
- 3) 28 dni – dla świadczenia gwarantowanego, o którym mowa w pkt 6 i 7;
- 4) od 6 do 18 dni – dla świadczenia gwarantowanego, o którym mowa w pkt 8.

Zakres i profil świadczeń opieki zdrowotnej udzielanych przez zakład lecznictwa uzdrowiskowego wynika z dostępnych naturalnych surowców leczniczych, warunków klimatycznych i posiadanych urządzeń lecznictwa uzdrowiskowego.

Zrealizowane świadczenia

Opracowany materiał, w zakresie map potrzeb zdrowotnych, został przygotowany w oparciu o dane sprawozdawcze Narodowego Funduszu Zdrowia za 2014 r. Na potrzeby dalszej analizy zakresy świadczeń zgrupowano w 3 kategorie odnoszące się do typu udzielanych świadczeń: świadczenia ambulatoryjne, świadczenia szpitalne oraz świadczenia sanatoryjne.

W Polsce w 2014 roku dla zakresu leczenia uzdrowiskowe zostało sprawozdane 395,90 tys. świadczeń dla pacjentów z 16 województw. Świadczenia w podziale na profil świadczeń przedstawia tabela 1.1³. Szczegółowe informacje dotyczące sprawozdanych świadczeń z zakresu lecznictwa uzdrowiskowego dla pacjentów z poszczególnych województw przedstawia tabela 1.3.

Najwięcej ze świadczeń lecznictwa uzdrowiskowego korzystali pacjenci dla profilu choroby reumatologiczne (reumatologia), 255,87 tys. pacjentów, natomiast najmniej dla profilu choroby oka i przydatków oka (choroby okulistyczne).

¹Wskazania i przeciwwskazania do leczenia uzdrowiskowego określa rozporządzenie Ministra Zdrowia z dnia 5 stycznia 2012 r. w sprawie sposobu kierowania i kwalifikowania pacjentów do zakładów lecznictwa uzdrowiskowego (Dz.U. z dn. 5.01.12 poz. 14)

²Czas trwania leczenia uzdrowiskowego, o którym mowa w pkt 1, 4 i 6, może być przedłużony jednokrotnie na okres nieprzekraczający czasu określonego odpowiednio w pkt 1–3, za zgodą oddziału wojewódzkiego Narodowego Funduszu Zdrowia, który potwierdził skierowanie na leczenie uzdrowiskowe.

³dla profili poniżej 0.1 tys. świadczeń dalsza analiza nie będzie realizowana

Tabela 1.1: Struktura świadczeń lecznictwa uzdrowiskowego z podziałem na profil

Profil	Liczba pacjentów (tys.)	w tym dzieci (tys.)	% pacjentów
choroby reumatologiczne (reumatologia)	255,87	0,98	64,63
choroby kardiologiczne i nadciśnienie (kardiologia)	52,17	0,07	13,18
choroby układu nerwowego (neurologia)	28,87	0,13	7,29
choroby dolnych dróg oddechowych (pulmonologia)	18,64	6,40	4,71
choroby górnych dróg oddechowych (laryngologia)	14,29	6,63	3,61
choroby ortopedyczno-urazowe (ortopedia)	7,36	1,66	1,86
cukrzyca (diabetologia)	6,87	0,04	1,74
choroby układu trawienia (gastroenterologia, hepatologia)	2,69	0,06	0,68
otyłość	2,51	1,80	0,63
choroby endokrynologiczne	1,39	0,13	0,35
choroby kobiece (ginekologia)	1,31	-	0,33
choroby skóry (dermatologia)	1,23	0,10	0,31
choroby nerek i dróg moczowych (nefrologia i urologia)	1,16	0,02	0,29
choroby naczyń obwodowych	1,06	0,00	0,27
osteoporoza	0,45	0,00	0,11
choroby krwi i układu krwiotwórczego (hematologia)	0,05	0,00	0,01
choroby oka i przydatków oka (choroby okulistyczne)	0,00	-	0,00
Polska	395,90	18,03	

Źródło: Opracowanie DAiS na podstawie danych NFZ

Najwięcej świadczeń lecznictwa uzdrowiskowego zostało zrealizowanych dla kategorii świadczenie sanatoryjne, 318,47 tys. pacjentów, natomiast najmniej dla kategorii świadczenie ambulatoryjne, 15,99 tys. pacjentów.

Tabela 1.2: Sprawozdane świadczenia lecznictwa uzdrowiskowego z podziałem na kategorie świadczeń

Kategoria świadczeń	Liczba osobodni (tys.)	Liczba pacjentów (tys.)	w tym dzieci (tys.)	% pacjentów
sanatoryjne	6 686,9	318,47	7,73	80,44
szpitalne	1 374,8	61,44	9,17	15,52
ambulatoryjne	232,1	15,99	1,14	4,04
Polska	8 293,7	395,90	18,03	

Źródło: Opracowanie DAiS na podstawie danych NFZ

Najczęściej ze świadczeń lecznictwa uzdrowiskowego korzystali pacjenci z województwa podlaskiego (1 579,4 na 100 tys. ludności), natomiast najmniej z zachodniopomorskiego (745,1).

W 2014 roku świadczenia uzdrowiskowe realizowało 146 świadczeniodawców w 13 województwach.

Świadczenia realizowane były w 45 miejscowościach uzdrowiskowych, najwięcej (11) miejscowości uzdrowiskowych znajdowało się w województwie małopolskim.

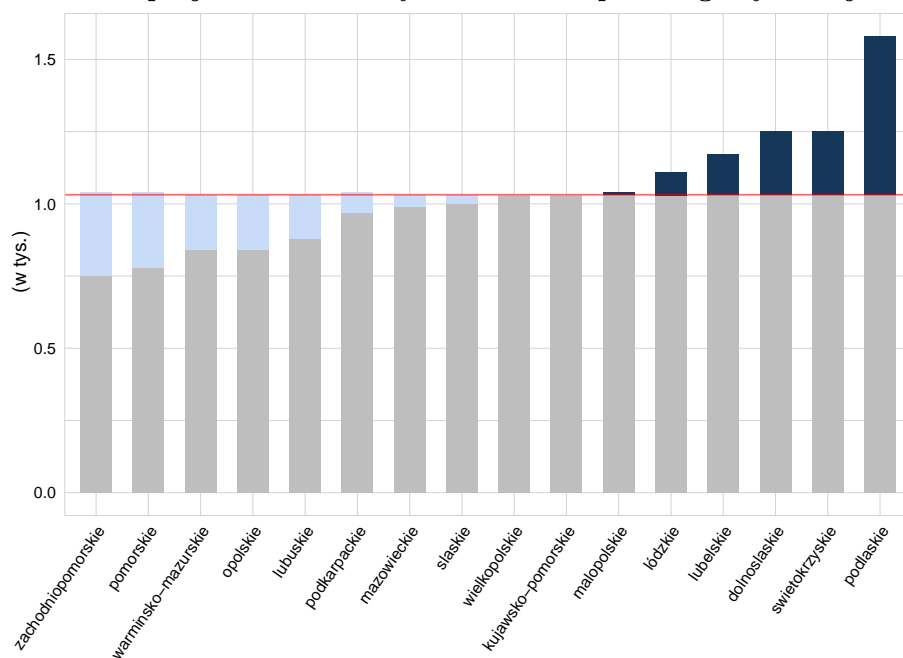
Tabela 1.3: Sprawozdane świadczenia lecznictwa uzdrowiskowego dla pacjentów z poszczególnych województw

Województwo	Liczba pacjentów (tys.)	w tym dzieci (tys.)	Liczba pacjentów na 100 tys. mieszk.	% pacjentów
dolnośląskie	36,52	1,65	1 255,5	9,22
kujawsko-pomorskie	21,53	0,90	1 030,3	5,44
lubelskie	25,20	2,22	1 173,5	6,37
lubuskie	8,97	0,22	879,3	2,27
łódzkie	27,81	0,76	1 110,6	7,02
małopolskie	34,97	2,03	1 038,2	8,83
mazowieckie	53,00	2,28	993,5	13,39
opolskie	8,38	0,30	837,5	2,12
podkarpackie	20,57	1,22	966,1	5,20
podlaskie	18,82	1,10	1 579,4	4,76
pomorskie	17,85	0,33	775,4	4,51
śląskie	45,85	3,21	999,9	11,58
świętokrzyskie	15,87	0,44	1 256,4	4,01
warmińsko-mazurskie	12,08	0,25	836,8	3,05
wielkopolskie	35,68	0,80	1 027,5	9,01
zachodniopomorskie	12,78	0,32	745,1	3,23
Polska	395,90	18,03	1 028,9	

Źródło: Opracowanie DAiS na podstawie danych NFZ

Wykres 1.1 przedstawia liczbę sprawozdanych świadczeń w przeliczeniu na 100 tys. mieszkańców w poszczególnych województwach.

Wykres 1.1: Liczba pacjentów na 100 tys. ludności w poszczególnych województwach



Źródło: Opracowanie DAiS na podstawie danych NFZ

Najwięcej świadczeń sprawozdano w województwie zachodniopomorskim, 91,20 tys. (co stanowiło 23,04% wszystkich świadczeń), natomiast najmniej w województwie łódzkim (0,21 tys.).

Tabela 1.4: Sprawozdane świadczenia lecznictwa uzdrowiskowego zrealizowane w poszczególnych województwach

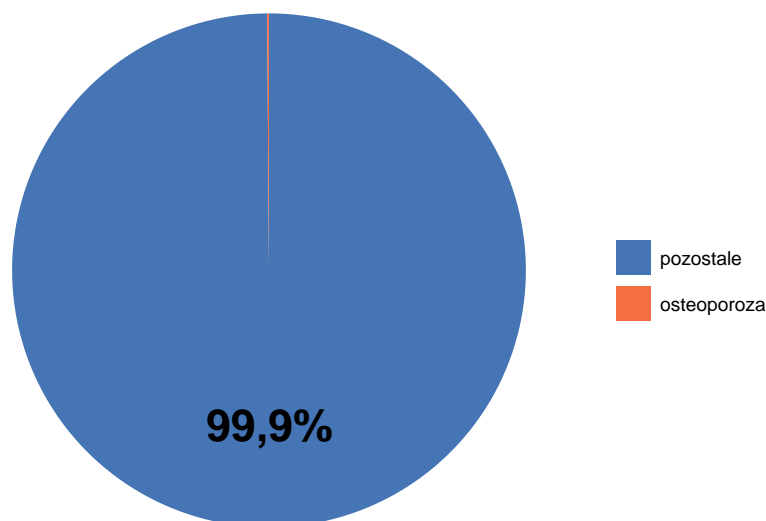
Województwo	Liczba pacjentów (tys.)	Liczba podmiotów	Liczba miejscowości	% pacjentów
dolnośląskie	55,84	16	10	14,11
kujawsko-pomorskie	70,16	25	3	17,72
lubelskie	13,92	6	2	3,52
łódzkie	0,21	1	1	0,05
małopolskie	56,35	30	11	14,23
mazowieckie	0,85	2	1	0,21
podkarpackie	30,73	14	4	7,76
podlaskie	1,35	1	1	0,34
pomorskie	16,89	4	2	4,27
śląskie	25,68	8	2	6,49
świętokrzyskie	30,10	9	2	7,60
warmińsko-mazurskie	2,63	2	1	0,66
zachodniopomorskie	91,20	28	5	23,04
Polska	395,90	146	45	

Źródło: Opracowanie DAiS na podstawie danych NFZ

1.2 Świadczenia uzdrowiskowe - profil „osteoporoza”

Z wykonanej analizy wynika że, w Polsce ze świadczeń w zakresie lecznictwa uzdrowiskowego dla analizowanego profilu skorzystało 0,45 tys. pacjentów. Świadczenia te stanowiły 0,1% zrealizowanych świadczeń w zakresie lecznictwa uzdrowiskowego (wykres 1.2). W przeliczeniu na 100 tys. ludności Polski było to 1,2 świadczeń.

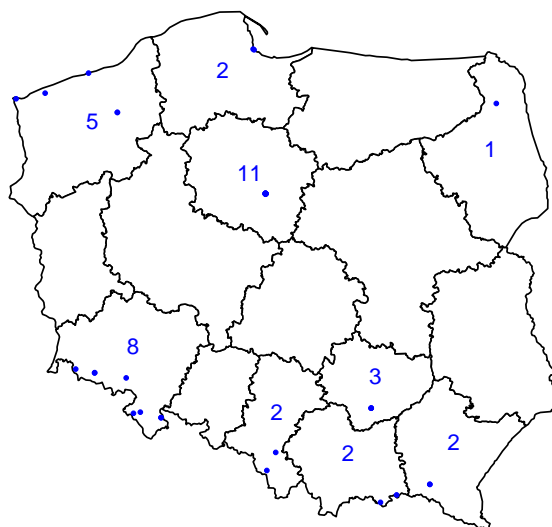
Wykres 1.2: Struktura profili świadczeń lecznictwa uzdrowiskowego w Polsce



Źródło: Opracowanie DAiS na podstawie danych NFZ

W Polsce świadczenia uzdrowiskowe dla analizowanego profilu realizowane były w 9 województwach. Najwięcej świadczeniodawców znajdowało się województwie kujawsko-pomorskim. Mapa 1.3 prezentuje położenie miejscowości uzdrowiskowych oraz liczbę świadczeniodawców w poszczególnych województwach.

Wykres 1.3: Miejscowości uzdrowiskowe oraz liczba świadczeniodawców w poszczególnych województwach



Źródło: Opracowanie DAiS na podstawie danych NFZ

Świadczenia uzdrowiskowe dla analizowanego profilu realizowane są w 3 kategoriach (tj. pogrupowanych zakresach). Liczbę pacjentów skierowanych na leczenie uzdrowiskowe w podziale na pogrupowane kategorie świadczeń przedstawia tabela 1.5.

Tabela 1.5: Sprawozdane świadczenia lecznictwa uzdrowiskowego z podziałem na kategorie świadczeń

Kategoria świadczeń	Liczba osobodni (tys.)	Liczba pacjentów (tys.)	w tym dzieci (tys.)	% pacjentów
sanatoryjne	6,2	0,30	-	65,85
szpitalne	3,1	0,15	0,00	33,26
ambulatoryjne	0,0	0,00	-	0,89
Polska	9,3	0,45	0,00	

Źródło: Opracowanie DAiS na podstawie danych NFZ

Najwięcej pacjentów korzystało z leczenia uzdrowiskowego w kategorii świadczenie sanatoryjne (0,30 tys., co stanowiło 65,85% wszystkich świadczeń). Liczbę pacjentów, którzy skorzystali ze świadczeń uzdrowiskowych dla analizowanego profilu oraz liczbę podmiotów realizujących świadczenia w poszczególnych województwach w 2014 roku przedstawia tabela 1.6.

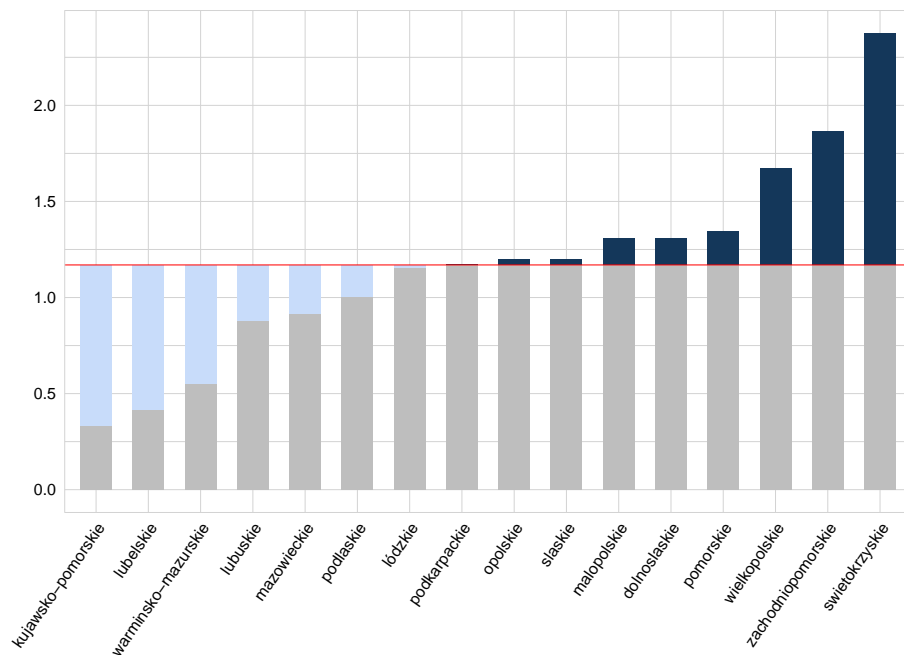
Tabela 1.6: Sprawozdane świadczenia lecznictwa uzdrowiskowego dla pacjentów z poszczególnych województw

Województwo	Liczba pacjentów (tys.)	w tym dzieci (tys.)	Liczba pacjentów na 100 tys. mieszk.	% pacjentów
dolnośląskie	0,04	-	1,3	8,48
kujawsko-pomorskie	0,01	-	0,3	1,56
lubelskie	0,01	-	0,4	2,01
lubuskie	0,01	-	0,9	2,01
łódzkie	0,03	-	1,2	6,47
małopolskie	0,04	-	1,3	9,82
mazowieckie	0,05	-	0,9	10,94
opolskie	0,01	-	1,2	2,68
podkarpackie	0,02	-	1,2	5,58
podlaskie	0,01	-	1,0	2,68
pomorskie	0,03	-	1,3	6,92
śląskie	0,06	-	1,2	12,28
świętokrzyskie	0,03	0,00	2,4	6,70
warmińsko-mazurskie	0,01	-	0,6	1,79
wielkopolskie	0,06	-	1,7	12,95
zachodniopomorskie	0,03	-	1,9	7,14
Polska	0,45	0,00	1,2	

Źródło: Opracowanie DAiS na podstawie danych NFZ

Najwięcej pacjentów dla analizowanego profilu w przeliczeniu na 100 tys. ludności korzystało ze świadczeń z województwa świętokrzyskiego (2,4), natomiast najmniej z województwa kujawsko-pomorskiego (0,3). Wykres 1.4 przedstawia liczbę sprawozdanych świadczeń w przeliczeniu na 100 tys. ludności w poszczególnych województwach.

Wykres 1.4: Liczba pacjentów na 100 tys. ludności w poszczególnych województwach



Źródło: Opracowanie DAiS na podstawie danych NFZ

1.2.1 Świadczenia realizowane w województwie podkarpackim

Z wykonanej analizy wynika, że w województwie podkarpackim tylko w jednej miejscowości uzdrowskiej realizowane świadczenia z zakresu lecznictwa uzdrowskiego dla analizowanego profilu. W powyższej miejscowości na danym profilu leczniczym działalność prowadziło 2 podmioty. Listę podmiotów realizujących świadczenia dla analizowanego profilu w województwie podkarpackim przedstawia tabela 1.7.

Tabela 1.7: Lista świadczeniodawców

Kod Świadczeniodawcy	Nazwa Świadczeniodawcy
090000010	Sanatorium Uzdrowskie PIAST
170002278	Uzdrowsko Iwonicz s.a.

Źródło: Opracowanie DAIŚ na podstawie danych NFZ

Informację dotyczące realizacji świadczeń lecznictwa uzdrowskiego w województwie podkarpackim, w podziale na świadczeniodawców oraz miejscowości zawiera tabela 1.8. Najwięcej pacjentów było leczonych w Uzdrowsko Iwonicz s.a., tj. 0,02 tys. (66,67%), w miejscowości Iwonicz-Zdrój.

Tabela 1.8: Świadczenia lecznictwa uzdrowskiego w województwie podkarpackim z podziałem na świadczeniodawców

Kod Świadczeniodawcy	Miejscowość uzdrowska	Liczba pacjentów (tys.)	w tym dzieci (tys.)	% pacjentów
170002278	Iwonicz-Zdrój	0,02	-	66,67
090000010	Iwonicz-Zdrój	0,01	-	33,33
	Województwo	0,03	-	

Źródło: Opracowanie DAIŚ na podstawie danych NFZ

Na terenie województwa podkarpackiego, ze świadczeń lecznictwa uzdrowskiego dla analizowanego profilu ze świadczeń skorzystało 0,03 tys. pacjentów. Liczbę zrealizowanych skierowań na leczenie uzdrowskie w województwie w podziale na kategorie świadczeń przedstawia tabela 1.9.

Tabela 1.9: Sprawozdane świadczenia lecznictwa uzdrowskiego z podziałem na kategorie świadczeń

Kategoria świadczeń	Liczba osobodni (tys.)	Liczba pacjentów (tys.)	w tym dzieci (tys.)	% pacjentów
szpitalne	0,4	0,02	-	62,96
sanatoryjne	0,2	0,01	-	37,04
Województwo	0,6	0,03	-	

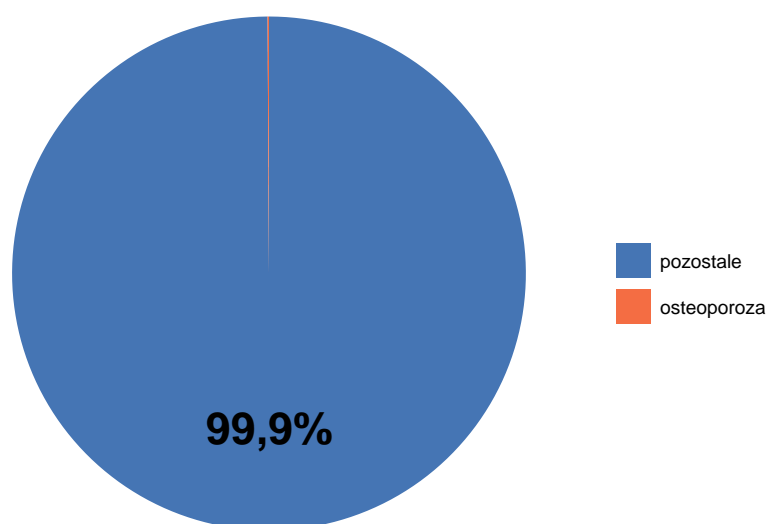
Kategoria świadczeń	Liczba osobodni (tys.)	Liczba pacjentów (tys.)	w tym dzieci (tys.)	% pacjentów
---------------------	------------------------	-------------------------	---------------------	-------------

Źródło: Opracowanie DAiS na podstawie danych NFZ

Najwięcej pacjentów korzystało z leczenia uzdrowiskowego w kategorii świadczenie szpitalne (0,02 tys., co stanowiło 62,96% wszystkich świadczeń).

W województwie podkarpackim⁴ ze świadczeń w zakresie lecznictwa uzdrowiskowego dla analizowanego profilu skorzystało 0,03 tys. pacjentów. Świadczenia o tym profilu stanowiły 0,1% zrealizowanych w województwie świadczeń w zakresie lecznictwa uzdrowiskowego (wykres 1.5).

Wykres 1.5: **Struktura profili świadczeń lecznictwa uzdrowiskowego w województwie podkarpackim**



Źródło: Opracowanie DAiS na podstawie danych NFZ

Informacje, dotyczące realizacji świadczeń lecznictwa uzdrowiskowego na terenie województwa, w podziale na województwa pacjentów przedstawia tabela 1.10. Z danych wynika, że na 0,03 tys. pacjentów, którzy skorzystali ze świadczeń leczenia uzdrowiskowego dla analizowanego profilu na terenie województwa podkarpackiego, 0,01 tys. pacjentów (40,74%) to pacjenci z powyższego województwa, natomiast 0,02 tys. stanowili pacjenci z 6 województw.

⁴Zgodnie z rozporządzeniem Ministra Zdrowia z dnia 7 lipca 2011 r. w sprawie kierowania na leczenie uzdrowiskowe albo rehabilitację uzdrowiskową (Dz. U. nr 142, poz. 835), oddział wojewódzki NFZ właściwy ze względu na miejsce zamieszkania, kieruje świadczeniobiorców na leczenie uzdrowiskowe określając m.in.: rodzaj oraz tryb leczenia uzdrowiskowego, datę rozpoczęcia leczenia, okres leczenia oraz odpowiedni zakład lecznictwa uzdrowiskowego

Tabela 1.10: Świadczenia lecznictwa uzdrowiskowego w województwie podkarpackim z podziałem na województwo pacjenta

	Liczba pacjentów (tys.)	w tym dzieci (tys.)	% pacjentów	% dzieci
Województwo				
podkarpackie	0,01	-	40,74	-
małopolskie	0,01	-	33,33	-
lubelskie	0,00	-	7,41	-
wielkopolskie	0,00	-	7,41	-
mazowieckie	0,00	-	3,70	-
śląskie	0,00	-	3,70	-
świętokrzyskie	0,00	-	3,70	-
Województwo	0,03	-		

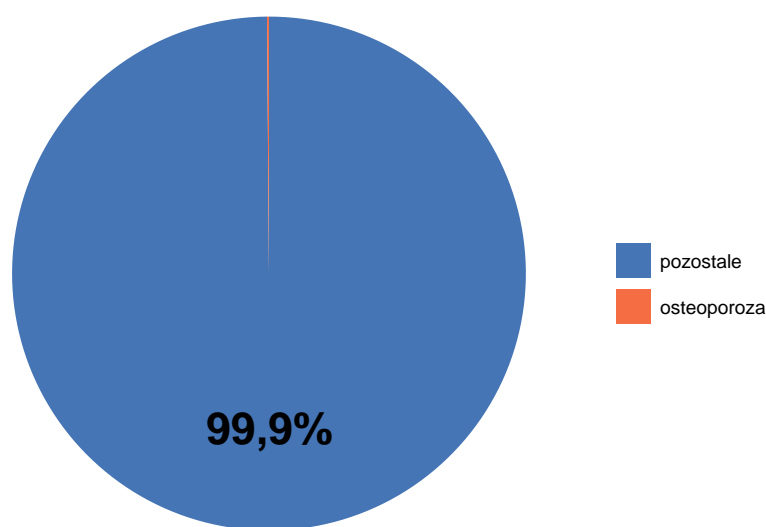
Źródło: Opracowanie DAiS na podstawie danych NFZ

Dla analizowanego profilu największy świadczeniodawca pod względem liczby pacjentów, czyli Uzdrożenie Iwonicz s.a., sprawozdał świadczenia dla 0,02 tys. pacjentów. Natomiast najmniejszy Sanatorium Uzdrożenie PIAST sprawozdał świadczenia dla 0,01 tys. pacjentów.

1.2.2 Świadczenia dla pacjentów z województwa podkarpackiego

Z wykonanej analizy wynika, że z terenu województwa podkarpackiego ze świadczeń w zakresie lecznictwa uzdrowiskowego dla analizowanego profilu korzystało 0,02 tys. pacjentów, w przeliczeniu na 100 tys. mieszkańców było to 1,2 pacjentów. Ponadto świadczenia te stanowiły 0,1% wszystkich zrealizowanych świadczeń w zakresie lecznictwa uzdrowiskowego dla pacjentów z powyższego województwa (wykres 1.6).

Wykres 1.6: **Struktura profili świadczeń lecznictwa uzdrowiskowego dla pacjentów z województwa podkarpackiego**



Źródło: Opracowanie DAiS na podstawie danych NFZ

Liczbę zrealizowanych skierowań na leczenie uzdrowiskowe dla pacjentów województwa podkarpackiego w podziale na kategorie świadczeń przedstawia tabela 1.11.

Tabela 1.11: Sprawozdane świadczenia lecznictwa uzdrowiskowego z podziałem na kategorie świadczeń

Kategoria świadczeń	Liczba osobodni (tys.)	Liczba pacjentów (tys.)	w tym dzieci (tys.)	% pacjentów
szpitalne	0,3	0,02	-	60,00
sanatoryjne	0,2	0,01	-	40,00
Województwo	0,5	0,02	-	

Źródło: Opracowanie DAiS na podstawie danych NFZ

Najwięcej pacjentów korzystało z leczenia uzdrowiskowego w kategorii świadczenie szpitalne (0,02 tys.,

co stanowiło 60,00% wszystkich świadczeń).

Z danych wynika, iż na 0,02 tys. pacjentów z terenie województwa podkarpackiego, którzy korzystali z leczenia uzdrowskiego dla analizowanego profilu, 0,01 tys. pacjentów korzystało ze świadczeń w powyższym województwie, natomiast 0,01 tys. (56,00% ogółu leczonych) skorzystało ze świadczeń w pozostałych 5 województwach. Informacje dotyczące realizacji świadczeń lecznictwa uzdrowskiego dla pacjentów z terenu województwa, w podziale na województwo do którego skierowano pacjentów⁵⁶ w celu realizacji tych świadczeń przedstawia tabela 1.12.

Tabela 1.12: Świadczenia lecznictwa uzdrowskiego dla pacjentów z województwa podkarpackiego z podziałem na województwo realizacji świadczenia

Województwo	Liczba pacjentów (tys.)	w tym dzieci (tys.)	% pacjentów	% dzieci
podkarpackie	0,01	-	44,00	-
świętokrzyskie	0,01	-	32,00	-
kujawsko-pomorskie	0,00	-	8,00	-
zachodniopomorskie	0,00	-	8,00	-
dolnośląskie	0,00	-	4,00	-
śląskie	0,00	-	4,00	-
Województwo	0,02	-		

Źródło: Opracowanie DAiS na podstawie danych NFZ

Pacjenci korzystali ze świadczeń uzdrowskich dla analizowanego profilu najczęściej we własnym województwie, następnie w województwie świętokrzyskim.

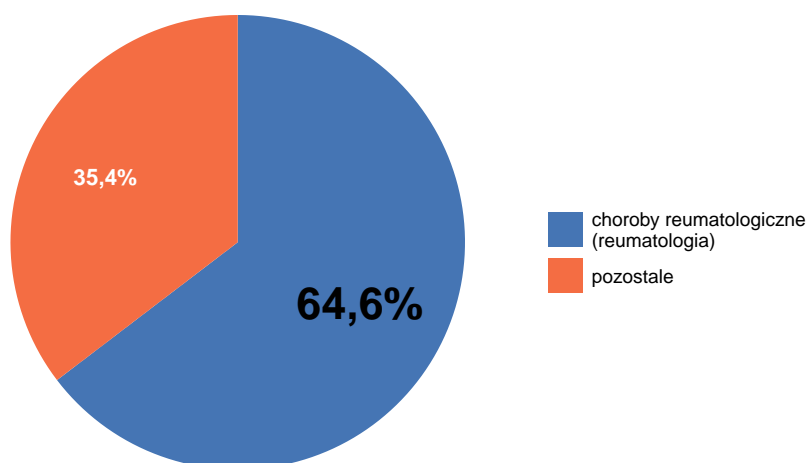
⁵Zgodnie z rozporządzeniem Ministra Zdrowia z dnia 7 lipca 2011 r. w sprawie kierowania na leczenie uzdrowskie albo rehabilitację uzdrowską (Dz. U. nr 142, poz. 835), oddział wojewódzki NFZ właściwy ze względu na miejsce zamieszkania, kieruje świadczeniobiorców na leczenie uzdrowskie określając m.in.: rodzaj oraz tryb leczenia uzdrowskiego, datę rozpoczęcia leczenia, okres leczenia oraz odpowiedni zakład lecznictwa uzdrowskiego

⁶O miejscu leczenia uzdrowskiego decyduje lekarz-konsultant specjalista balneologii lub rehabilitacji medycznej, w oparciu o dane na temat stanu zdrowia jakie są zawarte w skierowaniu. Wybór miejsca leczenia uzdrowskiego uzależniony jest od schorzenia i wyznaczony w uzdrowsku o odpowiednim profilu leczenia

1.3 Świadczenia uzdrowiskowe - profil „choroby reumatologiczne (reumatologia)”

Z wykonanej analizy wynika że, w Polsce ze świadczeń w zakresie lecznictwa uzdrowiskowego dla analizowanego profilu skorzystało 255,87 tys. pacjentów (w tym 0,98 tys. dzieci). Świadczenia te stanowiły 64,6% zrealizowanych świadczeń w zakresie lecznictwa uzdrowiskowego (wykres 1.7). W przeliczeniu na 100 tys. ludności Polski było to 665,0 świadczeń.

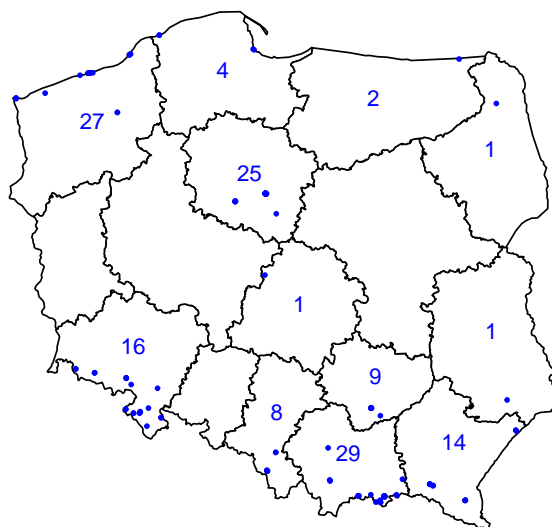
Wykres 1.7: **Struktura profili świadczeń lecznictwa uzdrowiskowego w Polsce**



Źródło: Opracowanie DAiS na podstawie danych NFZ

W Polsce świadczenia uzdrowiskowe dla analizowanego profilu realizowane były w 12 województwach. Najwięcej świadczeniodawców znajdowało się województwie małopolskim. Mapa 1.8 prezentuje położenie miejscowości uzdrowiskowych oraz liczbę świadczeniodawców w poszczególnych województwach.

Wykres 1.8: Miejscowości uzdrowiskowe oraz liczba świadczeniodawców w poszczególnych województwach



Źródło: Opracowanie DAiS na podstawie danych NFZ

Świadczenia uzdrowiskowe dla analizowanego profilu realizowane są w 3 kategoriach (tj. pogrupowanych zakresach). Liczbę pacjentów skierowanych na leczenie uzdrowiskowe w podziale na pogrupowane kategorie świadczeń przedstawia tabela 1.13.

Tabela 1.13: Sprawozdane świadczenia lecznictwa uzdrowiskowego z podziałem na kategorie świadczeń

Kategoria świadczeń	Liczba osobodni (tys.)	Liczba pacjentów (tys.)	w tym dzieci (tys.)	% pacjentów
sanatoryjne	4 630,1	220,07	0,09	86,01
szpitalne	496,0	22,41	0,79	8,76
ambulatoryjne	197,3	13,39	0,10	5,23
Polska	5 323,3	255,87	0,98	

Źródło: Opracowanie DAiS na podstawie danych NFZ

Najwięcej pacjentów korzystało z leczenia uzdrowiskowego w kategorii świadczenie sanatoryjne (220,07 tys., co stanowiło 86,01% wszystkich świadczeń). Liczbę pacjentów, którzy skorzystali ze świadczeń uzdrowiskowych dla analizowanego profilu oraz liczbę podmiotów realizujących świadczenia w poszczególnych województwach w 2014 roku przedstawia tabela 1.14.

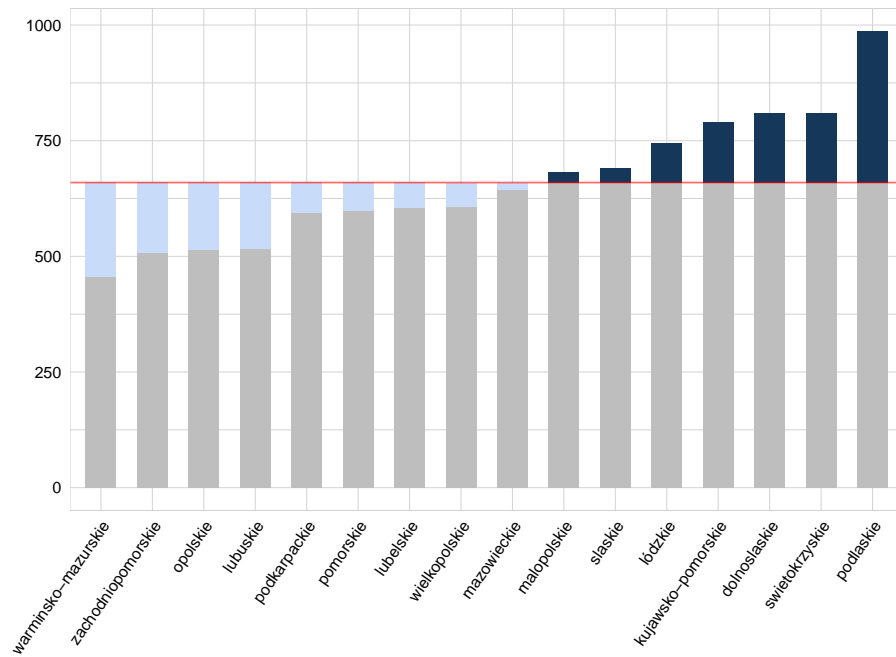
Tabela 1.14: Sprawozdane świadczenia lecznictwa uzdrowiskowego dla pacjentów z poszczególnych województw

Województwo	Liczba pacjentów (tys.)	w tym dzieci (tys.)	Liczba pacjentów na 100 tys. mieszk.	% pacjentów
dolnośląskie	23,53	0,26	809,1	9,20
kujawsko-pomorskie	16,50	0,22	789,6	6,45
lubelskie	12,98	0,05	604,5	5,07
lubuskie	5,25	0,00	514,9	2,05
łódzkie	18,63	0,04	744,0	7,28
małopolskie	22,95	0,09	681,3	8,97
mazowieckie	34,38	0,13	644,5	13,44
opolskie	5,14	0,00	513,7	2,01
podkarpackie	12,63	0,02	593,3	4,94
podlaskie	11,76	0,04	986,4	4,59
pomorskie	13,79	0,01	598,9	5,39
śląskie	31,69	0,07	691,1	12,39
świętokrzyskie	10,23	0,02	810,2	4,00
warmińsko-mazurskie	6,58	0,00	456,0	2,57
wielkopolskie	21,10	0,03	607,7	8,25
zachodniopomorskie	8,70	0,00	507,5	3,40
Polska	255,87	0,98	665,0	

Źródło: Opracowanie DAiS na podstawie danych NFZ

Najwięcej pacjentów dla analizowanego profilu w przeliczeniu na 100 tys. ludności korzystało ze świadczeń z województwa podlaskiego (986,4), natomiast najmniej z województwa warmińsko-mazurskiego (456,0). Wykres 1.9 przedstawia liczbę sprawozdanych świadczeń w przeliczeniu na 100 tys. ludności w poszczególnych województwach.

Wykres 1.9: Liczba pacjentów na 100 tys. ludności w poszczególnych województwach



Źródło: Opracowanie DAiS na podstawie danych NFZ

1.3.1 Świadczenia realizowane w województwie podkarpackim

Z wykonanej analizy wynika, że w województwie podkarpackim w 4 miejscowościach uzdrowiskowych realizowane były świadczenia z zakresu lecznictwa uzdrowiskowego dla analizowanego profilu. W powyższych miejscowościach na danym profilu leczniczym działalność prowadziło 14 podmiotów. Listę podmiotów realizujących świadczenia dla analizowanego profilu w województwie podkarpackim przedstawia tabela 1.15.

Tabela 1.15: Lista świadczeniodawców

Kod Świadczeniodawcy	Nazwa Świadczeniodawcy
090000009	NZOZ Sanatorium Uzdrowiskowe AMERPOL
090000010	Sanatorium Uzdrowiskowe PIAST
170002272	WSK PZL-Rzeszów s.a. Sanatorium Uzdrowiskowe DEDAL
170002278	Uzdrowisko Iwonicz s.a.
170002279	Przedsiębiorstwo Sanatoryjno-Turystyczne STOMIL sp. z o.o.
170002280	NZOZ Sanatorium Uzdrowiskowe PLON sp. z o.o.
170002287	Górnice Sanatorium Związkowe GÓRNIK
170002304	Uzdrowisko RYMANÓW s.a.
170002315	Uzdrowisko Horyniec sp. z o. o.
170002320	Fundacja Pomoc Sanatorium Uzdrowiskowe SOLINKA oddział w Polańczyku
170060161	NZOZ Sanatorium Uzdrowiskowe ATRIUM
170060910	Centrum Rehabilitacji Rolników KRUS w Horyńcu Zdroju
170060964	Centrum Promocji Zdrowia SANVIT oddział Iwonicz Zdrój NZOZ
170061007	NZOZ Sanatorium Uzdrowiskowe BAJKA Beata Krukowska-Bania

Źródło: Opracowanie DAiS na podstawie danych NFZ

Informację dotyczące realizacji świadczeń lecznictwa uzdrowiskowego w województwie podkarpackim, w podziale na świadczeniodawców oraz miejscowości zawiera tabela 1.16. Najwięcej pacjentów było leczonych w Uzdrowisko Iwonicz s.a., tj. 3,17 tys. (15,73%), w miejscowości Iwonicz-Zdrój.

Tabela 1.16: Świadczenia lecznictwa uzdrowiskowego w województwie podkarpackim z podziałem na świadczeniodawców

Kod Świadczeniodawcy	Miejscowość uzdrowiskowa	Liczba pacjentów (tys.)	w tym dzieci (tys.)	% pacjentów
170002278	Iwonicz-Zdrój	3,17	0,00	15,73
170002315	Horyniec-Zdrój	2,94	-	14,58
170002287	Iwonicz-Zdrój	2,18	-	10,80
170002304	Rymanów-Zdrój	1,92	0,05	9,53
170002320	Polańczyk	1,78	-	8,82
170061007	Horyniec-Zdrój	1,23	-	6,11
170002280	Polańczyk	1,21	-	6,01
170002272	Polańczyk	1,12	-	5,57
090000009	Polańczyk	1,09	-	5,42
170002279	Rymanów-Zdrój	1,00	-	4,94

Kod Świadczeniodawcy	Miejscowość uzdrowska	Liczba pacjentów (tys.)	w tym dzieci (tys.)	% pacjentów
170060964	Iwonicz-Zdrój	0,84	0,00	4,17
090000010	Iwonicz-Zdrój	0,67	-	3,33
170002279	Iwonicz-Zdrój	0,49	-	2,45
170060910	Horyniec-Zdrój	0,39	-	1,92
170060161	Polańczyk	0,12	-	0,62
	Województwo	20,15	0,06	

Źródło: Opracowanie DAiS na podstawie danych NFZ

Na terenie województwa podkarpackiego, ze świadczeń lecznictwa uzdrowskiego dla analizowanego profilu ze świadczeń skorzystało 20,15 tys. pacjentów. Liczbę zrealizowanych skierowań na leczenie uzdrowskie w województwie w podziale na kategorie świadczeń przedstawia tabela 1.17.

Tabela 1.17: Sprawozdane świadczenia lecznictwa uzdrowskiego z podziałem na kategorie świadczeń

Kategoria świadczeń	Liczba osobodni (tys.)	Liczba pacjentów (tys.)	w tym dzieci (tys.)	% pacjentów
sanatoryjne	366,5	17,42	0,00	86,45
ambulatoryjne	17,6	1,40	0,00	6,96
szpitalne	28,4	1,33	0,05	6,59
Województwo	412,5	20,15	0,06	

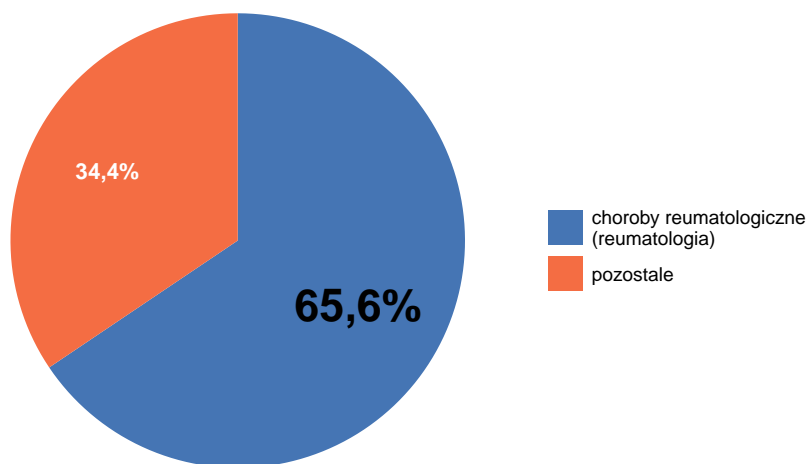
Źródło: Opracowanie DAiS na podstawie danych NFZ

Najwięcej pacjentów korzystało z leczenia uzdrowskiego w kategorii świadczenie sanatoryjne (17,42 tys., co stanowiło 86,45% wszystkich świadczeń).

W województwie podkarpackim⁷ ze świadczeń w zakresie lecznictwa uzdrowskiego dla analizowanego profilu skorzystało 20,15 tys. pacjentów (w tym 0,06 tys. dzieci). Świadczenia o tym profilu stanowiły 65,6% zrealizowanych w województwie świadczeń w zakresie lecznictwa uzdrowskiego (wykres 1.10).

⁷Zgodnie z rozporządzeniem Ministra Zdrowia z dnia 7 lipca 2011 r. w sprawie kierowania na leczenie uzdrowskie albo rehabilitację uzdrowską (Dz. U. nr 142, poz. 835), oddział wojewódzki NFZ właściwy ze względu na miejsce zamieszkania, kieruje świadczeniobiorców na leczenie uzdrowskie określając m.in.: rodzaj oraz tryb leczenia uzdrowskiego, datę rozpoczęcia leczenia, okres leczenia oraz odpowiedni zakład lecznictwa uzdrowskiego

Wykres 1.10: Struktura profili świadczeń lecznictwa uzdrowiskowego w województwie podkarpackim



Źródło: Opracowanie DAiS na podstawie danych NFZ

Informacje, dotyczące realizacji świadczeń lecznictwa uzdrowiskowego na terenie województwa, w podziale na województwa pacjentów przedstawia tabela 1.18. Z danych wynika, że na 20,15 tys. pacjentów, którzy skorzystali ze świadczeń leczenia uzdrowiskowego dla analizowanego profilu na terenie województwa podkarpackiego, 5,50 tys. pacjentów (27,29%) to pacjenci z powyższego województwa, natomiast 14,65 tys. stanowili pacjenci z 15 województw.

Tabela 1.18: Świadczenia lecznictwa uzdrowiskowego w województwie podkarpackim z podziałem na województwo pacjenta

Województwo	Liczba pacjentów (tys.)	w tym dzieci (tys.)	% pacjentów	% dzieci
podkarpackie	5,50	0,01	27,29	14,04
lubelskie	2,65	0,01	13,16	14,04
mazowieckie	2,43	0,02	12,07	29,82
małopolskie	2,30	0,00	11,41	7,02
śląskie	2,29	0,00	11,36	1,75
łódzkie	0,86	0,00	4,25	3,51
świętokrzyskie	0,74	0,00	3,65	7,02
podlaskie	0,66	0,00	3,28	5,26
pomorskie	0,55	-	2,74	-
wielkopolskie	0,50	-	2,48	-
opolskie	0,44	-	2,19	-
dolnośląskie	0,44	0,00	2,19	5,26
kujawsko-pomorskie	0,32	0,01	1,60	12,28

	Liczba pacjentów (tys.)	w tym dzieci (tys.)	% pacjentów	% dzieci
Województwo				
warmińsko-mazurskie	0,23	-	1,14	-
zachodniopomorskie	0,15	-	0,73	-
lubuskie	0,09	-	0,46	-
Województwo	20,15	0,06		

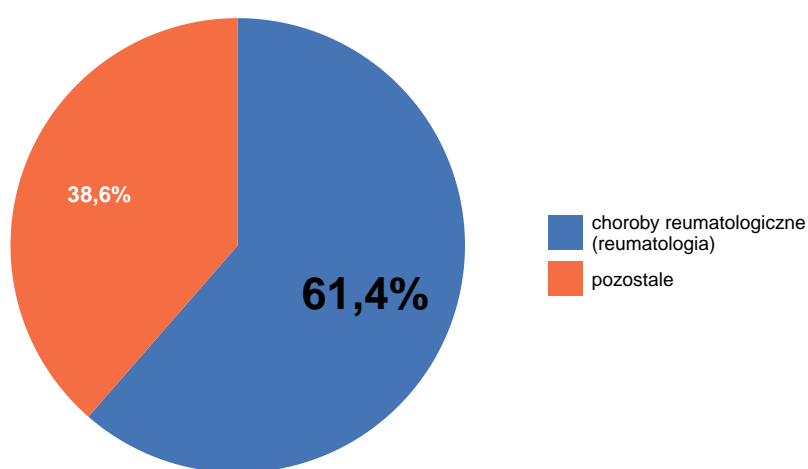
Źródło: Opracowanie DAiS na podstawie danych NFZ

Dla analizowanego profilu największy świadczeniodawca pod względem liczby pacjentów, czyli Uzdrowisko Iwonicz s.a., sprawozdał świadczenia dla 3,17 tys. pacjentów. Natomiast najmniejszy NZOZ Sanatorium Uzdrowskie ATRIUM sprawozdał świadczenia dla 0,12 tys. pacjentów.

1.3.2 Świadczenia dla pacjentów z województwa podkarpackiego

Z wykonanej analizy wynika, że z terenu województwa podkarpackiego ze świadczeń w zakresie lecznictwa uzdrowiskowego dla analizowanego profilu korzystało 12,63 tys. pacjentów (w tym 0,02 tys. dzieci), w przeliczeniu na 100 tys. mieszkańców było to 593,3 pacjentów. Ponadto świadczenia te stanowiły 61,4% wszystkich zrealizowanych świadczeń w zakresie lecznictwa uzdrowiskowego dla pacjentów z powyższego województwa (wykres 1.11).

Wykres 1.11: Struktura profili świadczeń lecznictwa uzdrowiskowego dla pacjentów z województwa podkarpackiego



Źródło: Opracowanie DAiS na podstawie danych NFZ

Liczbę zrealizowanych skierowań na leczenie uzdrowiskowe dla pacjentów województwa podkarpackiego w podziale na kategorie świadczeń przedstawia tabela 1.19.

Tabela 1.19: Sprawozdane świadczenia lecznictwa uzdrowiskowego z podziałem na kategorie świadczeń

Kategoria świadczeń	Liczba osobodni (tys.)	Liczba pacjentów (tys.)	w tym dzieci (tys.)	% pacjentów
sanatoryjne	225,3	10,69	0,00	84,64
ambulatoryjne	14,1	1,16	0,01	9,14
szpitalne	16,8	0,79	0,01	6,22
Województwo	256,3	12,63	0,02	

Źródło: Opracowanie DAiS na podstawie danych NFZ

Najwięcej pacjentów korzystało z leczenia uzdrowiskowego w kategorii świadczenie sanatoryjne (10,69 tys., co stanowiło 84,64% wszystkich świadczeń).

Z danych wynika, iż na 12,63 tys. pacjentów z terenu województwa podkarpackiego, którzy korzystali z leczenia uzdrowiskowego dla analizowanego profilu, 5,50 tys. pacjentów korzystało ze świadczeń w powyższym województwie, natomiast 7,13 tys. (56,47% ogółu leczonych) skorzystało ze świadczeń w pozostałych 7 województwach. Informacje dotyczące realizacji świadczeń lecznictwa uzdrowiskowego dla pacjentów z terenu województwa, w podziale na województwo do którego skierowano pacjentów⁸⁹ w celu realizacji tych świadczeń przedstawia tabela 1.20.

Tabela 1.20: Świadczenia lecznictwa uzdrowiskowego dla pacjentów z województwa podkarpackiego z podziałem na województwo realizacji świadczenia

Województwo	Liczba pacjentów (tys.)	w tym dzieci (tys.)	% pacjentów	% dzieci
podkarpackie	5,50	0,01	43,53	47,06
świętokrzyskie	2,18	-	17,29	-
zachodniopomorskie	1,76	0,00	13,89	5,88
małopolskie	1,40	0,01	11,07	41,18
kujawsko-pomorskie	0,56	-	4,46	-
dolnośląskie	0,55	0,00	4,31	5,88
pomorskie	0,38	-	3,05	-
śląskie	0,30	-	2,39	-
Województwo	12,63	0,02		

Źródło: Opracowanie DAiS na podstawie danych NFZ

Pacjenci korzystali ze świadczeń uzdrowiskowych dla analizowanego profilu najczęściej we własnym województwie, następnie w województwie świętokrzyskim.

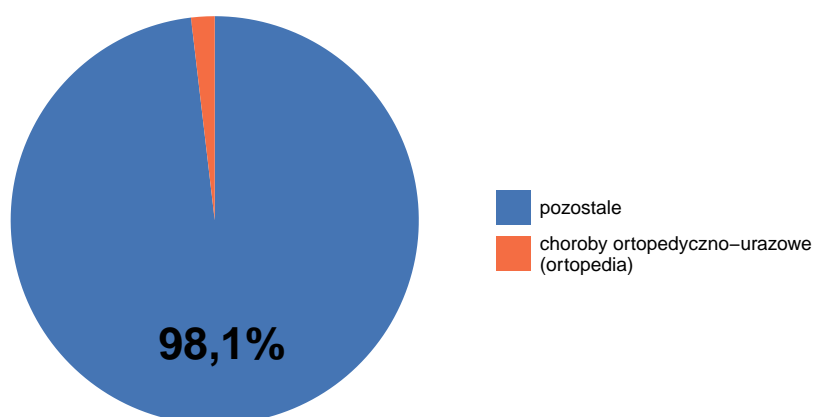
⁸Zgodnie z rozporządzeniem Ministra Zdrowia z dnia 7 lipca 2011 r. w sprawie kierowania na leczenie uzdrowiskowe albo rehabilitację uzdrowiskową (Dz. U. nr 142, poz. 835), oddział wojewódzki NFZ właściwy ze względu na miejsce zamieszkania, kieruje świadczeniobiorców na leczenie uzdrowiskowe określając m.in.: rodzaj oraz tryb leczenia uzdrowiskowego, datę rozpoczęcia leczenia, okres leczenia oraz odpowiedni zakład lecznictwa uzdrowiskowego

⁹O miejscu leczenia uzdrowiskowego decyduje lekarz-konsultant specjalista balneologii lub rehabilitacji medycznej, w oparciu o dane na temat stanu zdrowia jakie są zawarte w skierowaniu. Wybór miejsca leczenia uzdrowiskowego uzależniony jest od schorzenia i wyznaczony w uzdrowisku o odpowiednim profilu leczenia

1.4 Świadczenia uzdrowiskowe - profil „choroby ortopedyczno-urazowe (ortopedia)”

Z wykonanej analizy wynika że, w Polsce ze świadczeń w zakresie leczenia uzdrowiskowego dla analizowanego profilu skorzystało 7,36 tys. pacjentów (w tym 1,66 tys. dzieci). Świadczenia te stanowiły 1,9% zrealizowanych świadczeń w zakresie leczenia uzdrowiskowego (wykres 1.12). W przeliczeniu na 100 tys. ludności Polski było to 19,1 świadczeń.

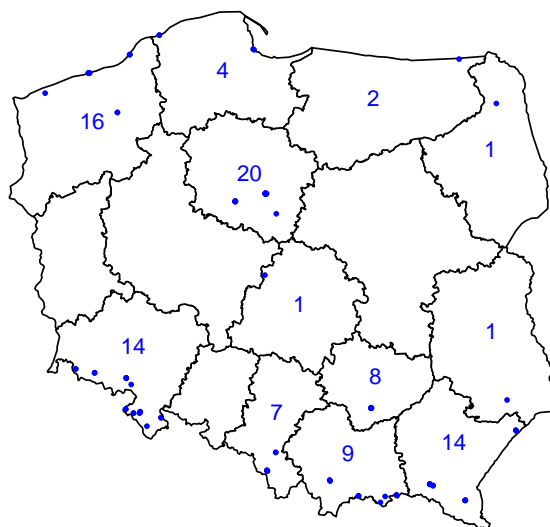
Wykres 1.12: Struktura profili świadczeń leczenia uzdrowiskowego w Polsce



Źródło: Opracowanie DAiS na podstawie danych NFZ

W Polsce świadczenia uzdrowiskowe dla analizowanego profilu realizowane były w 12 województwach. Najwięcej świadczeniodawców znajdowało się województwie kujawsko-pomorskim. Mapa 1.13 prezentuje położenie miejscowości uzdrowiskowych oraz liczbę świadczeniodawców w poszczególnych województwach.

Wykres 1.13: Miejscowości uzdrowiskowe oraz liczba świadczeniodawców w poszczególnych województwach



Źródło: Opracowanie DAiS na podstawie danych NFZ

Świadczenia uzdrowiskowe dla analizowanego profilu realizowane są w 3 kategoriach (tj. pogrupowanych zakresach). Liczbę pacjentów skierowanych na leczenie uzdrowiskowe w podziale na pogrupowane kategorie świadczeń przedstawia tabela 1.21.

Tabela 1.21: Sprawozdane świadczenia lecznictwa uzdrowiskowego z podziałem na kategorie świadczeń

Kategoria świadczeń	Liczba osobodni (tys.)	Liczba pacjentów (tys.)	w tym dzieci (tys.)	% pacjentów
szpitalne	100,5	4,26	1,28	57,83
sanatoryjne	60,7	2,85	0,32	38,65
ambulatoryjne	3,7	0,26	0,05	3,52
Polska	165,0	7,36	1,66	

Źródło: Opracowanie DAiS na podstawie danych NFZ

Najwięcej pacjentów korzystało z leczenia uzdrowiskowego w kategorii świadczenie szpitalne (4,26 tys., co stanowiło 57,83% wszystkich świadczeń). Liczbę pacjentów, którzy skorzystali ze świadczeń uzdrowiskowych dla analizowanego profilu oraz liczbę podmiotów realizujących świadczenia w poszczególnych województwach w 2014 roku przedstawia tabela 1.22.

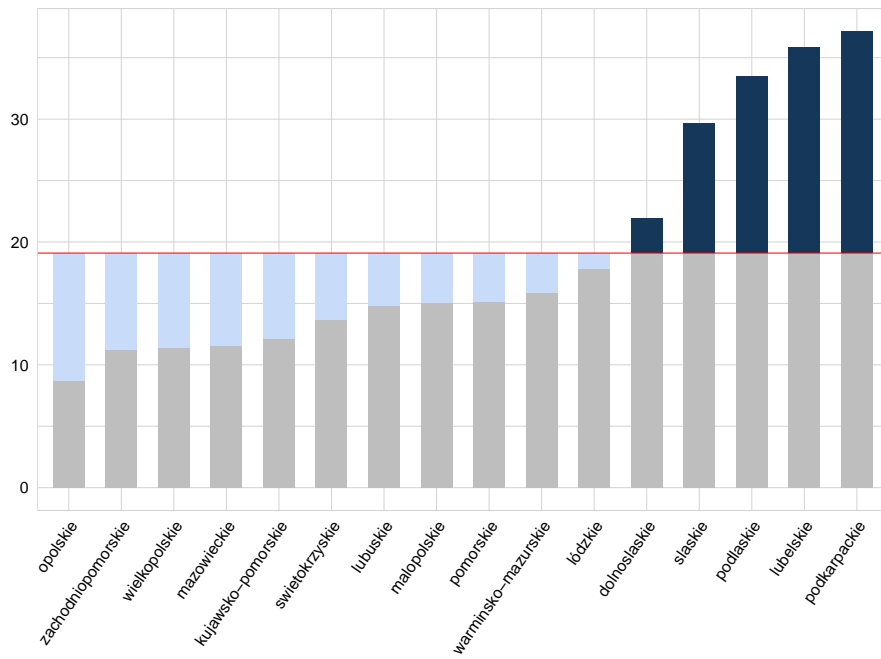
Tabela 1.22: Sprawozdane świadczenia lecznictwa uzdrowiskowego dla pacjentów z poszczególnych województw

Województwo	Liczba pacjentów (tys.)	w tym dzieci (tys.)	Liczba pacjentów na 100 tys. mieszk.	% pacjentów
dolnośląskie	0,64	0,02	21,9	8,67
kujawsko-pomorskie	0,25	0,01	12,2	3,45
lubelskie	0,77	0,52	35,8	10,45
lubuskie	0,15	0,00	14,8	2,05
łódzkie	0,45	0,01	17,9	6,07
małopolskie	0,51	0,05	15,1	6,89
mazowieckie	0,62	0,03	11,6	8,40
opolskie	0,09	0,01	8,7	1,18
podkarpackie	0,79	0,20	37,2	10,75
podlaskie	0,40	0,04	33,5	5,42
pomorskie	0,35	0,02	15,1	4,73
śląskie	1,36	0,71	29,7	18,48
świętokrzyskie	0,17	0,00	13,7	2,35
warmińsko-mazurskie	0,23	0,01	15,9	3,11
wielkopolskie	0,40	0,02	11,4	5,39
zachodniopomorskie	0,19	0,00	11,3	2,62
Polska	7,36	1,66	19,1	

Źródło: Opracowanie DAiS na podstawie danych NFZ

Najwięcej pacjentów dla analizowanego profilu w przeliczeniu na 100 tys. ludności korzystało ze świadczeń z województwa podkarpackiego (37,2), natomiast najmniej z województwa opolskiego (8,7). Wykres 1.14 przedstawia liczbę sprawozdanych świadczeń w przeliczeniu na 100 tys. ludności w poszczególnych województwach.

Wykres 1.14: Liczba pacjentów na 100 tys. ludności w poszczególnych województwach



Źródło: Opracowanie DAiS na podstawie danych NFZ

1.4.1 Świadczenia realizowane w województwie podkarpackim

Z wykonanej analizy wynika, że w województwie podkarpackim w 4 miejscowościach uzdrowiskowych realizowane były świadczenia z zakresu lecznictwa uzdrowiskowego dla analizowanego profilu. W powyższych miejscowościach na danym profilu leczniczym działalność prowadziło 14 podmiotów. Listę podmiotów realizujących świadczenia dla analizowanego profilu w województwie podkarpackim przedstawia tabela 1.23.

Tabela 1.23: Lista świadczeniodawców

Kod Świadczeniodawcy	Nazwa Świadczeniodawcy
090000009	NZOZ Sanatorium Uzdrowiskowe AMERPOL
090000010	Sanatorium Uzdrowiskowe PIAST
170002272	WSK PZL-Rzeszów s.a. Sanatorium Uzdrowiskowe DEDAL
170002278	Uzdrowisko Iwonicz s.a.
170002279	Przedsiębiorstwo Sanatoryjno-Turystyczne STOMIL sp. z o.o.
170002280	NZOZ Sanatorium Uzdrowiskowe PLON sp. z o.o.
170002287	Górnice Sanatorium Związkowe GÓRNIK
170002304	Uzdrowisko RYMANÓW s.a.
170002315	Uzdrowisko Horyniec sp. z o. o.
170002320	Fundacja Pomoc Sanatorium Uzdrowiskowe SOLINKA oddział w Polańczyku
170060161	NZOZ Sanatorium Uzdrowiskowe ATRIUM
170060910	Centrum Rehabilitacji Rolników KRUS w Horyńcu Zdroju
170060964	Centrum Promocji Zdrowia SANVIT oddział Iwonicz Zdrój NZOZ
170061007	NZOZ Sanatorium Uzdrowiskowe BAJKA Beata Krukowska-Bania

Źródło: Opracowanie DAiS na podstawie danych NFZ

Informację dotyczące realizacji świadczeń lecznictwa uzdrowiskowego w województwie podkarpackim, w podziale na świadczeniodawców oraz miejscowości zawiera tabela 1.24. Najwięcej pacjentów było leczonych w Uzdrowisko Iwonicz s.a., tj. 0,45 tys. (39,89%), w miejscowości Iwonicz-Zdrój.

Tabela 1.24: Świadczenia lecznictwa uzdrowiskowego w województwie podkarpackim z podziałem na świadczeniodawców

Kod Świadczeniodawcy	Miejscowość uzdrowiskowa	Liczba pacjentów (tys.)	w tym dzieci (tys.)	% pacjentów
170002278	Iwonicz-Zdrój	0,45	0,00	39,89
170002304	Rymanów-Zdrój	0,38	0,32	34,19
170002315	Horyniec-Zdrój	0,06	0,02	5,52
170002287	Iwonicz-Zdrój	0,05	-	4,27
170060964	Iwonicz-Zdrój	0,04	0,01	3,74
170002320	Polańczyk	0,03	-	2,49
170002280	Polańczyk	0,02	-	2,05
170002279	Iwonicz-Zdrój	0,02	-	1,42
090000009	Polańczyk	0,02	-	1,34
170002272	Polańczyk	0,02	-	1,34

Kod Świadczeniodawcy	Miejscowość uzdrowska	Liczba pacjentów (tys.)	w tym dzieci (tys.)	% pacjentów
170002279	Rymanów-Zdrój	0,01	-	1,25
090000010	Iwonicz-Zdrój	0,01	-	1,16
170061007	Horyniec-Zdrój	0,01	-	0,71
170060910	Horyniec-Zdrój	0,01	-	0,53
170060161	Polańczyk	0,00	-	0,09
	Województwo	1,12	0,35	

Źródło: Opracowanie DAiS na podstawie danych NFZ

Na terenie województwa podkarpackiego, ze świadczeń lecznictwa uzdrowskiego dla analizowanego profilu ze świadczeń skorzystało 1,12 tys. pacjentów. Liczbę zrealizowanych skierowań na leczenie uzdrowskie w województwie w podziale na kategorie świadczeń przedstawia tabela 1.25.

Tabela 1.25: Sprawozdane świadczenia lecznictwa uzdrowskiego z podziałem na kategorie świadczeń

Kategoria świadczeń	Liczba osobodni (tys.)	Liczba pacjentów (tys.)	w tym dzieci (tys.)	% pacjentów
szpitalne	18,0	0,75	0,32	66,43
sanatoryjne	7,0	0,32	0,00	28,50
ambulatoryjne	0,7	0,06	0,03	5,08
Województwo	25,7	1,12	0,35	

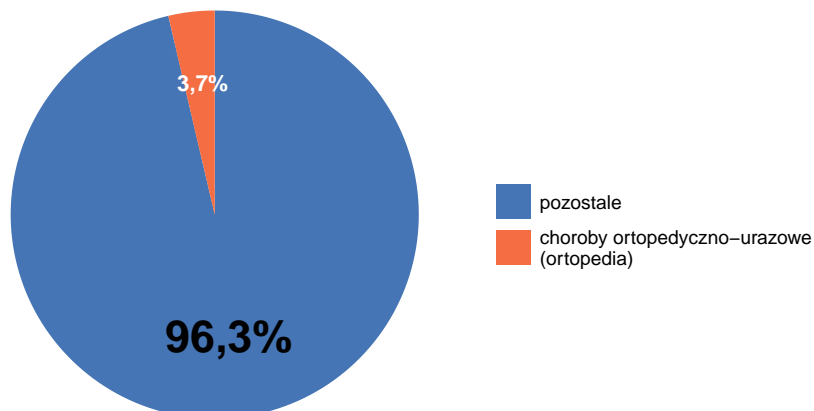
Źródło: Opracowanie DAiS na podstawie danych NFZ

Najwięcej pacjentów korzystało z leczenia uzdrowskiego w kategorii świadczenie szpitalne (0,75 tys., co stanowiło 66,43% wszystkich świadczeń).

W województwie podkarpackim¹⁰ ze świadczeń w zakresie lecznictwa uzdrowskiego dla analizowanego profilu skorzystało 1,12 tys. pacjentów (w tym 0,35 tys. dzieci). Świadczenia o tym profilu stanowiły 3,7% zrealizowanych w województwie świadczeń w zakresie lecznictwa uzdrowskiego (wykres 1.15).

¹⁰Zgodnie z rozporządzeniem Ministra Zdrowia z dnia 7 lipca 2011 r. w sprawie kierowania na leczenie uzdrowskie albo rehabilitację uzdrowską (Dz. U. nr 142, poz. 835), oddział wojewódzki NFZ właściwy ze względu na miejsce zamieszkania, kieruje świadczeniobiorców na leczenie uzdrowskie określając m.in.: rodzaj oraz tryb leczenia uzdrowskiego, datę rozpoczęcia leczenia, okres leczenia oraz odpowiedni zakład lecznictwa uzdrowskiego

Wykres 1.15: Struktura profili świadczeń lecznictwa uzdrowiskowego w województwie podkarpackim



Źródło: Opracowanie DAiS na podstawie danych NFZ

Informacje, dotyczące realizacji świadczeń lecznictwa uzdrowiskowego na terenie województwa, w podziale na województwa pacjentów przedstawia tabela 1.26. Z danych wynika, że na 1,12 tys. pacjentów, którzy skorzystali ze świadczeń leczenia uzdrowiskowego dla analizowanego profilu na terenie województwa podkarpackiego, 0,59 tys. pacjentów (52,54%) to pacjenci z powyższego województwa, natomiast 0,53 tys. stanowili pacjenci z 13 województw.

Tabela 1.26: Świadczenia lecznictwa uzdrowiskowego w województwie podkarpackim z podziałem na województwo pacjenta

Województwo	Liczba pacjentów (tys.)	w tym dzieci (tys.)	% pacjentów	% dzieci
podkarpackie	0,59	0,18	52,54	50,85
lubelskie	0,25	0,14	22,17	41,19
małopolskie	0,12	0,01	10,24	1,70
łódzkie	0,04	-	3,38	-
mazowieckie	0,03	0,00	2,85	0,28
podlaskie	0,03	0,01	2,85	2,27
świętokrzyskie	0,02	-	1,87	-
śląskie	0,02	0,01	1,69	1,99
opolskie	0,01	0,00	0,71	1,14
wielkopolskie	0,01	-	0,71	-
warmińsko-mazurskie	0,00	0,00	0,45	0,57
dolnośląskie	0,00	-	0,27	-
pomorskie	0,00	-	0,18	-

	Liczba pacjentów (tys.)	w tym dzieci (tys.)	% pacjentów	% dzieci
Województwo				
zachodniopomorskie	0,00	-	0,09	-
Województwo	1,12	0,35		

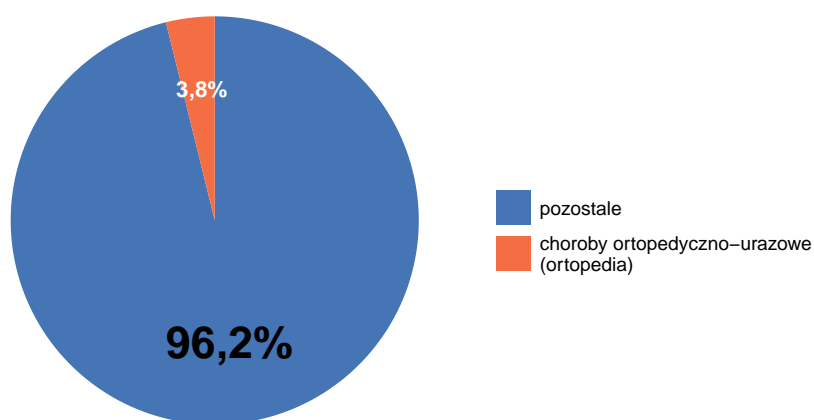
Źródło: Opracowanie DAIŚ na podstawie danych NFZ

Dla analizowanego profilu największy świadczeniodawca pod względem liczby pacjentów, czyli Uzdrowisko Iwonicz s.a., sprawozdał świadczenia dla 0,45 tys. pacjentów. Natomiast najmniejszy NZOZ Sanatorium Uzdrowskie ATRIUM sprawozdał świadczenia dla kilku pacjentów.

1.4.2 Świadczenia dla pacjentów z województwa podkarpackiego

Z wykonanej analizy wynika, że z terenu województwa podkarpackiego ze świadczeń w zakresie lecznictwa uzdrowiskowego dla analizowanego profilu korzystało 0,79 tys. pacjentów (w tym 0,20 tys. dzieci), w przeliczeniu na 100 tys. mieszkańców było to 37,2 pacjentów. Ponadto świadczenia te stanowiły 3,8% wszystkich zrealizowanych świadczeń w zakresie lecznictwa uzdrowiskowego dla pacjentów z powyższego województwa (wykres 1.16).

Wykres 1.16: Struktura profili świadczeń lecznictwa uzdrowiskowego dla pacjentów z województwa podkarpackiego



Źródło: Opracowanie DAiS na podstawie danych NFZ

Liczbę zrealizowanych skierowań na leczenie uzdrowiskowe dla pacjentów województwa podkarpackiego w podziale na kategorie świadczeń przedstawia tabela 1.27.

Tabela 1.27: Sprawozdane świadczenia lecznictwa uzdrowiskowego z podziałem na kategorie świadczeń

Kategoria świadczeń	Liczba osobodni (tys.)	Liczba pacjentów (tys.)	w tym dzieci (tys.)	% pacjentów
szpitalne	12,5	0,53	0,16	66,50
sanatoryjne	4,6	0,20	0,01	25,66
ambulatoryjne	0,8	0,06	0,03	7,84
Województwo	17,8	0,79	0,20	

Źródło: Opracowanie DAiS na podstawie danych NFZ

Najwięcej pacjentów korzystało z leczenia uzdrowiskowego w kategorii świadczenie szpitalne (0,53 tys., co stanowiło 66,50% wszystkich świadczeń).

Z danych wynika, iż na 0,79 tys. pacjentów z terenu województwa podkarpackiego, którzy korzystali z leczenia uzdrowiskowego dla analizowanego profilu, 0,59 tys. pacjentów korzystało ze świadczeń w powyższym województwie, natomiast 0,20 tys. (25,41% ogółu leczonych) skorzystało ze świadczeń w pozostałych 7 województwach. Informacje dotyczące realizacji świadczeń lecznictwa uzdrowiskowego dla pacjentów z terenu województwa, w podziale na województwo do którego skierowano pacjentów¹¹¹² w celu realizacji tych świadczeń przedstawia tabela 1.28.

Tabela 1.28: Świadczenia lecznictwa uzdrowiskowego dla pacjentów z województwa podkarpackiego z podziałem na województwo realizacji świadczenia

Województwo	Liczba pacjentów (tys.)	w tym dzieci (tys.)	% pacjentów	% dzieci
podkarpackie	0,59	0,18	74,59	89,50
świętokrzyskie	0,11	-	13,65	-
małopolskie	0,03	0,01	4,30	5,00
zachodniopomorskie	0,02	0,00	3,03	2,00
dolnośląskie	0,01	0,00	1,52	2,50
kujawsko-pomorskie	0,01	0,00	1,01	0,50
pomorskie	0,01	0,00	1,01	0,50
śląskie	0,01	-	0,88	-
Województwo	0,79	0,20		

Źródło: Opracowanie DAiS na podstawie danych NFZ

Pacjenci korzystali ze świadczeń uzdrowiskowych dla analizowanego profilu najczęściej we własnym województwie, następnie w województwie świętokrzyskim.

¹¹Zgodnie z rozporządzeniem Ministra Zdrowia z dnia 7 lipca 2011 r. w sprawie kierowania na leczenie uzdrowiskowe albo rehabilitację uzdrowiskową (Dz. U. nr 142, poz. 835), oddział wojewódzki NFZ właściwy ze względu na miejsce zamieszkania, kieruje świadczeniobiorców na leczenie uzdrowiskowe określając m.in.: rodzaj oraz tryb leczenia uzdrowiskowego, datę rozpoczęcia leczenia, okres leczenia oraz odpowiedni zakład lecznictwa uzdrowiskowego

¹²O miejscu leczenia uzdrowiskowego decyduje lekarz-konsultant specjalista balneologii lub rehabilitacji medycznej, w oparciu o dane na temat stanu zdrowia jakie są zawarte w skierowaniu. Wybór miejsca leczenia uzdrowiskowego uzależniony jest od schorzenia i wyznaczony w uzdrowisku o odpowiednim profilu leczenia