



EFEKTYWNE DZIAŁANIE PRZEZ MAPOWANIE



Świadczenia uzdrowskowe dla profilu choroby układu nerwowego (neurologia) - województwo mazowieckie

PROJEKT WSPÓLFINANSOWANY Z EUROPEJSKIEGO FUNDUSZU SPOŁECZNEGO W RAMACH PROGRAMU OPERACYJNEGO WIEDZA EDUKACJA ROZWÓJ



Fundusze Europejskie
Wiedza Edukacja Rozwój



Ministerstwo Zdrowia

Unia Europejska
Europejski Fundusz Społeczny



www.mapypotrzebzdrowotnych.mz.gov.pl

I	LECZNICTWO UZDROWISKOWE	5
1.1	Świadczenia uzdrowiskowe w Polsce	7
1.2	Świadczenia uzdrowiskowe - profil „choroby układu nerwowego (neurologia)”	11
1.2.1	Świadczenia realizowane w województwie mazowieckim	15
1.2.2	Świadczenia dla pacjentów z województwa mazowieckiego	18



EFEKTYWNE DZIAŁANIE
PRZEZ MAPOWANIE



Część I

LECZNICTWO UZDROWISKOWE

1.1 Świadczenia uzdrowiskowe w Polsce

Leczenie uzdrowiskowe jest kontynuacją leczenia szpitalnego lub ambulatoryjnego. Jego zadaniem jest rehabilitacja, leczenie chorób przewlekłych oraz szeroko pojęta profilaktyka.

Na leczenie uzdrowiskowe mogą być kierowani jedynie pacjenci wystarczająco sprawni, by odbyć podróż do uzdrowiska, samodzielni, zdolni do samoobsługi i korzystania z zabiegów leczniczych¹.

Jako świadczenie uzdrowiskowe należy rozumieć zrealizowane przez pacjenta skierowanie na leczenie uzdrowiskowe (turnus uzdrowiskowy).

Zgodnie z ustawą z dnia 3 grudnia 2015 r. o świadczeniach gwarantowanych z zakresu lecznictwa uzdrowiskowego (Dz.U. 2015, poz. 2027 t.j.) świadczenia gwarantowane obejmują:

- 1) uzdrowiskowe leczenie szpitalne dzieci w wieku od 3 do 18 lat;
- 2) uzdrowiskowe leczenie sanatoryjne dzieci w wieku od 7 do 18 lat;
- 3) uzdrowiskowe leczenie sanatoryjne dzieci w wieku od 3 do 6 lat pod opieką dorosłych;
- 4) uzdrowiskowe leczenie szpitalne dorosłych;
- 5) uzdrowiskowe leczenie sanatoryjne dorosłych;
- 6) uzdrowiskową rehabilitację dla dorosłych w szpitalu uzdrowiskowym;
- 7) uzdrowiskową rehabilitację dla dorosłych w sanatorium uzdrowiskowym;
- 8) uzdrowiskowe leczenie ambulatoryjne dorosłych i dzieci.

Czas trwania leczenia uzdrowiskowego wynosi²:

- 1) 27 dni – dla świadczenia gwarantowanego, o którym mowa w pkt 1;
- 2) 21 dni – dla świadczenia gwarantowanego, o którym mowa w pkt 2–5;
- 3) 28 dni – dla świadczenia gwarantowanego, o którym mowa w pkt 6 i 7;
- 4) od 6 do 18 dni – dla świadczenia gwarantowanego, o którym mowa w pkt 8.

Zakres i profil świadczeń opieki zdrowotnej udzielanych przez zakład lecznictwa uzdrowiskowego wynika z dostępnych naturalnych surowców leczniczych, warunków klimatycznych i posiadanych urządzeń lecznictwa uzdrowiskowego.

Zrealizowane świadczenia

Opracowany materiał, w zakresie map potrzeb zdrowotnych, został przygotowany w oparciu o dane sprawozdawcze Narodowego Funduszu Zdrowia za 2014 r. Na potrzeby dalszej analizy zakresy świadczeń zgrupowano w 3 kategorie odnoszące się do typu udzielanych świadczeń: świadczenia ambulatoryjne, świadczenia szpitalne oraz świadczenia sanatoryjne.

W Polsce w 2014 roku dla zakresu leczenia uzdrowiskowe zostało sprawozdane 395,90 tys. świadczeń dla pacjentów z 16 województw. Świadczenia w podziale na profil świadczeń przedstawia tabela 1.1³. Szczegółowe informacje dotyczące sprawozdanych świadczeń z zakresu lecznictwa uzdrowiskowego dla pacjentów z poszczególnych województw przedstawia tabela 1.3.

Najwięcej ze świadczeń lecznictwa uzdrowiskowego korzystali pacjenci dla profilu choroby reumatologiczne (reumatologia), 255,87 tys. pacjentów, natomiast najmniej dla profilu choroby oka i przydatków oka (choroby okulistyczne).

¹Wskazania i przeciwwskazania do leczenia uzdrowiskowego określa rozporządzenie Ministra Zdrowia z dnia 5 stycznia 2012 r. w sprawie sposobu kierowania i kwalifikowania pacjentów do zakładów lecznictwa uzdrowiskowego (Dz.U. z dn. 5.01.12 poz. 14)

²Czas trwania leczenia uzdrowiskowego, o którym mowa w pkt 1, 4 i 6, może być przedłużony jednokrotnie na okres nieprzekraczający czasu określonego odpowiednio w pkt 1–3, za zgodą oddziału wojewódzkiego Narodowego Funduszu Zdrowia, który potwierdził skierowanie na leczenie uzdrowiskowe.

³dla profili poniżej 0.1 tys. świadczeń dalsza analiza nie będzie realizowana

Tabela 1.1: Struktura świadczeń lecznictwa uzdrowiskowego z podziałem na profil

Profil	Liczba pacjentów (tys.)	w tym dzieci (tys.)	% pacjentów
choroby reumatologiczne (reumatologia)	255,87	0,98	64,63
choroby kardiologiczne i nadciśnienie (kardiologia)	52,17	0,07	13,18
choroby układu nerwowego (neurologia)	28,87	0,13	7,29
choroby dolnych dróg oddechowych (pulmonologia)	18,64	6,40	4,71
choroby górnych dróg oddechowych (laryngologia)	14,29	6,63	3,61
choroby ortopedyczno-urazowe (ortopedia)	7,36	1,66	1,86
cukrzyca (diabetologia)	6,87	0,04	1,74
choroby układu trawienia (gastroenterologia, hepatologia)	2,69	0,06	0,68
otyłość	2,51	1,80	0,63
choroby endokrynologiczne	1,39	0,13	0,35
choroby kobiece (ginekologia)	1,31	-	0,33
choroby skóry (dermatologia)	1,23	0,10	0,31
choroby nerek i dróg moczowych (nefrologia i urologia)	1,16	0,02	0,29
choroby naczyń obwodowych	1,06	0,00	0,27
osteoporoza	0,45	0,00	0,11
choroby krwi i układu krwiotwórczego (hematologia)	0,05	0,00	0,01
choroby oka i przydatków oka (choroby okulistyczne)	0,00	-	0,00
Polska	395,90	18,03	

Źródło: Opracowanie DAiS na podstawie danych NFZ

Najwięcej świadczeń lecznictwa uzdrowiskowego zostało zrealizowanych dla kategorii świadczenie sanatoryjne, 318,47 tys. pacjentów, natomiast najmniej dla kategorii świadczenie ambulatoryjne, 15,99 tys. pacjentów.

Tabela 1.2: Sprawozdane świadczenia lecznictwa uzdrowiskowego z podziałem na kategorie świadczeń

Kategoria świadczeń	Liczba osobodni (tys.)	Liczba pacjentów (tys.)	w tym dzieci (tys.)	% pacjentów
sanatoryjne	6 686,9	318,47	7,73	80,44
szpitalne	1 374,8	61,44	9,17	15,52
ambulatoryjne	232,1	15,99	1,14	4,04
Polska	8 293,7	395,90	18,03	

Źródło: Opracowanie DAiS na podstawie danych NFZ

Najczęściej ze świadczeń lecznictwa uzdrowiskowego korzystali pacjenci z województwa podlaskiego (1 579,4 na 100 tys. ludności), natomiast najmniej z zachodniopomorskiego (745,1).

W 2014 roku świadczenia uzdrowiskowe realizowało 146 świadczeniodawców w 13 województwach.

Świadczenia realizowane były w 45 miejscowościach uzdrowiskowych, najwięcej (11) miejscowości uzdrowiskowych znajdowało się w województwie małopolskim.

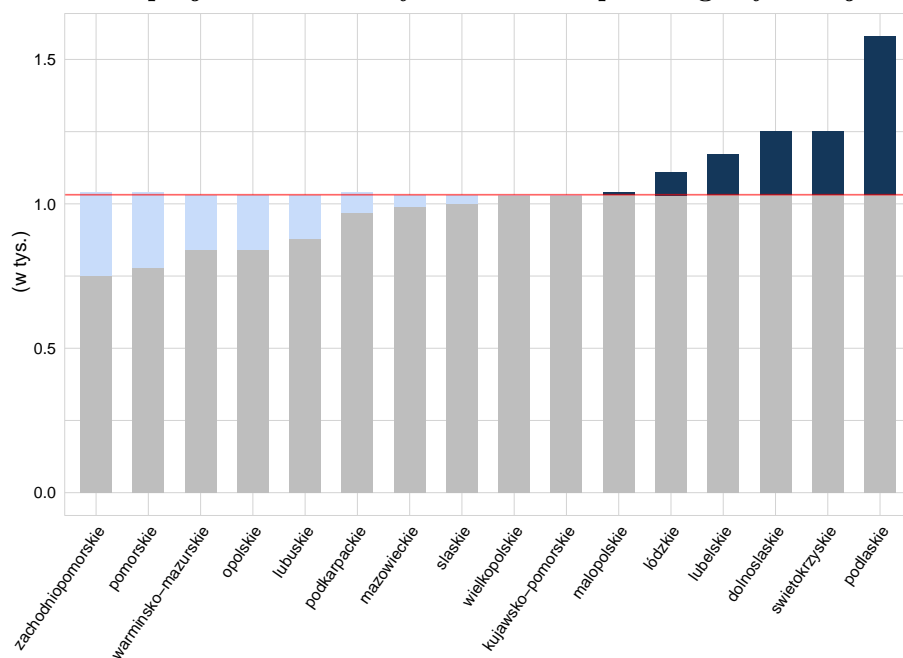
Tabela 1.3: Sprawozdane świadczenia lecznictwa uzdrowiskowego dla pacjentów z poszczególnych województw

Województwo	Liczba pacjentów (tys.)	w tym dzieci (tys.)	Liczba pacjentów na 100 tys. mieszk.	% pacjentów
dolnośląskie	36,52	1,65	1 255,5	9,22
kujawsko-pomorskie	21,53	0,90	1 030,3	5,44
lubelskie	25,20	2,22	1 173,5	6,37
lubuskie	8,97	0,22	879,3	2,27
łódzkie	27,81	0,76	1 110,6	7,02
małopolskie	34,97	2,03	1 038,2	8,83
mazowieckie	53,00	2,28	993,5	13,39
opolskie	8,38	0,30	837,5	2,12
podkarpackie	20,57	1,22	966,1	5,20
podlaskie	18,82	1,10	1 579,4	4,76
pomorskie	17,85	0,33	775,4	4,51
śląskie	45,85	3,21	999,9	11,58
świętokrzyskie	15,87	0,44	1 256,4	4,01
warmińsko-mazurskie	12,08	0,25	836,8	3,05
wielkopolskie	35,68	0,80	1 027,5	9,01
zachodniopomorskie	12,78	0,32	745,1	3,23
Polska	395,90	18,03	1 028,9	

Źródło: Opracowanie DAiS na podstawie danych NFZ

Wykres 1.1 przedstawia liczbę sprawozdanych świadczeń w przeliczeniu na 100 tys. mieszkańców w poszczególnych województwach.

Wykres 1.1: Liczba pacjentów na 100 tys. ludności w poszczególnych województwach



Źródło: Opracowanie DAiS na podstawie danych NFZ

Najwięcej świadczeń sprawozdano w województwie zachodniopomorskim, 91,20 tys. (co stanowiło 23,04% wszystkich świadczeń), natomiast najmniej w województwie łódzkim (0,21 tys.).

Tabela 1.4: Sprawozdane świadczenia lecznictwa uzdrowiskowego zrealizowane w poszczególnych województwach

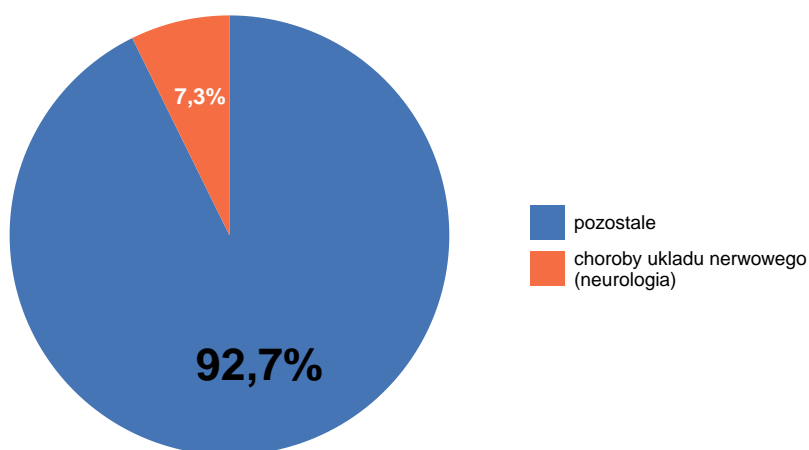
Województwo	Liczba pacjentów (tys.)	Liczba podmiotów	Liczba miejscowości	% pacjentów
dolnośląskie	55,84	16	10	14,11
kujawsko-pomorskie	70,16	25	3	17,72
lubelskie	13,92	6	2	3,52
łódzkie	0,21	1	1	0,05
małopolskie	56,35	30	11	14,23
mazowieckie	0,85	2	1	0,21
podkarpackie	30,73	14	4	7,76
podlaskie	1,35	1	1	0,34
pomorskie	16,89	4	2	4,27
śląskie	25,68	8	2	6,49
świętokrzyskie	30,10	9	2	7,60
warmińsko-mazurskie	2,63	2	1	0,66
zachodniopomorskie	91,20	28	5	23,04
Polska	395,90	146	45	

Źródło: Opracowanie DAiS na podstawie danych NFZ

1.2 Świadczenia uzdrowiskowe - profil „choroby układu nerwowego (neurologia)”

Z wykonanej analizy wynika że, w Polsce ze świadczeń w zakresie lecznictwa uzdrowiskowego dla analizowanego profilu skorzystało 28,87 tys. pacjentów (w tym 0,13 tys. dzieci). Świadczenia te stanowiły 7,3% zrealizowanych świadczeń w zakresie lecznictwa uzdrowiskowego (wykres 1.2). W przeliczeniu na 100 tys. ludności Polski było to 75,0 świadczeń.

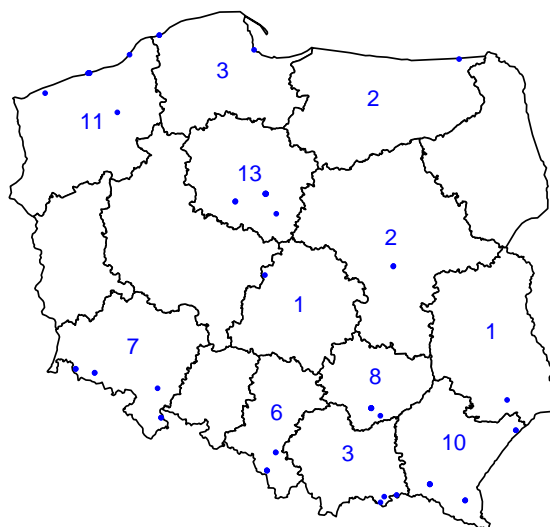
Wykres 1.2: **Struktura profili świadczeń lecznictwa uzdrowiskowego w Polsce**



Źródło: Opracowanie DAiS na podstawie danych NFZ

W Polsce świadczenia uzdrowiskowe dla analizowanego profilu realizowane były w 12 województwach. Najwięcej świadczeniodawców znajdowało się województwie kujawsko-pomorskim. Mapa 1.3 prezentuje położenie miejscowości uzdrowiskowych oraz liczbę świadczeniodawców w poszczególnych województwach.

Wykres 1.3: Miejscowości uzdrowiskowe oraz liczba świadczeniodawców w poszczególnych województwach



Źródło: Opracowanie DAiS na podstawie danych NFZ

Świadczenia uzdrowiskowe dla analizowanego profilu realizowane są w 3 kategoriach (tj. pogrupowanych zakresach). Liczbę pacjentów skierowanych na leczenie uzdrowiskowe w podziale na pogrupowane kategorie świadczeń przedstawia tabela 1.5.

Tabela 1.5: Sprawozdane świadczenia lecznictwa uzdrowiskowego z podziałem na kategorie świadczeń

Kategoria świadczeń	Liczba osobodni (tys.)	Liczba pacjentów (tys.)	w tym dzieci (tys.)	% pacjentów
sanatoryjne	408,4	19,58	0,06	67,83
szpitalne	198,2	8,79	0,06	30,46
ambulatoryjne	6,2	0,50	0,01	1,71
Polska	612,8	28,87	0,13	

Źródło: Opracowanie DAiS na podstawie danych NFZ

Najwięcej pacjentów korzystało z leczenia uzdrowiskowego w kategorii świadczenie sanatoryjne (19,58 tys., co stanowiło 67,83% wszystkich świadczeń). Liczbę pacjentów, którzy skorzystali ze świadczeń uzdrowiskowych dla analizowanego profilu oraz liczbę podmiotów realizujących świadczenia w poszczególnych województwach w 2014 roku przedstawia tabela 1.6.

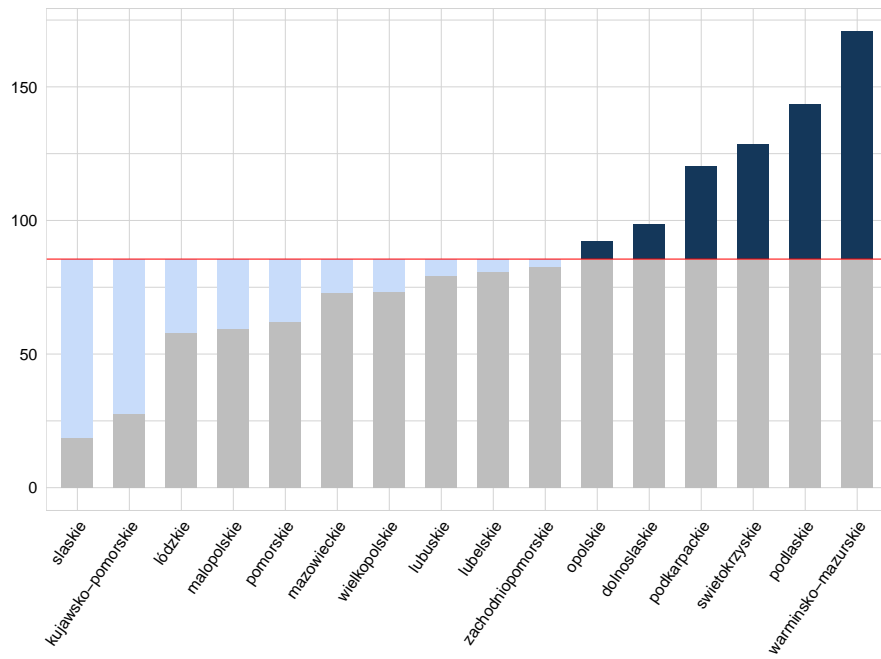
Tabela 1.6: Sprawozdane świadczenia lecznictwa uzdrowiskowego dla pacjentów z poszczególnych województw

Województwo	Liczba pacjentów (tys.)	w tym dzieci (tys.)	Liczba pacjentów na 100 tys. mieszk.	% pacjentów
dolnośląskie	2,86	0,01	98,4	9,91
kujawsko-pomorskie	0,58	0,01	27,8	2,01
lubelskie	1,73	0,02	80,7	6,00
lubuskie	0,81	0,00	79,2	2,80
łódzkie	1,45	0,01	58,1	5,04
małopolskie	2,00	0,00	59,4	6,93
mazowieckie	3,89	0,01	72,9	13,47
opolskie	0,92	0,00	92,1	3,19
podkarpackie	2,56	0,02	120,3	8,87
podlaskie	1,71	0,00	143,3	5,92
pomorskie	1,43	0,00	62,1	4,95
śląskie	0,87	0,03	18,9	3,00
świętokrzyskie	1,62	0,00	128,4	5,62
warmińsko-mazurskie	2,47	0,00	170,8	8,54
wielkopolskie	2,55	0,01	73,3	8,82
zachodniopomorskie	1,42	0,00	82,8	4,92
Polska	28,87	0,13	75,0	

Źródło: Opracowanie DAiS na podstawie danych NFZ

Najwięcej pacjentów dla analizowanego profilu w przeliczeniu na 100 tys. ludności korzystało ze świadczeń z województwa warmińsko-mazurskiego (170,8), natomiast najmniej z województwa śląskiego (18,9). Wykres 1.4 przedstawia liczbę sprawozdanych świadczeń w przeliczeniu na 100 tys. ludności w poszczególnych województwach.

Wykres 1.4: Liczba pacjentów na 100 tys. ludności w poszczególnych województwach



Źródło: Opracowanie DAiS na podstawie danych NFZ

1.2.1 Świadczenia realizowane w województwie mazowieckim

Z wykonanej analizy wynika, że w województwie mazowieckim tylko w jednej miejscowości uzdrowskiej realizowane świadczenia z zakresu lecznictwa uzdrowskiego dla analizowanego profilu. W powyższej miejscowości na danym profilu leczniczym działalność prowadziło 2 podmioty. Listę podmiotów relizujących świadczenia dla analizowanego profilu w województwie mazowieckim przedstawia tabela 1.7.

Tabela 1.7: Lista świadczeniodawców

Kod Świadczeniodawcy	Nazwa Świadczeniodawcy
170002325	Uzdrowisko Konstancin-Zdrój s.a.
170061624	Centrum Kompleksowej Rehabilitacji sp. z o.o.

Źródło: Opracowanie DAiS na podstawie danych NFZ

Informację dotyczące realizacji świadczeń lecznictwa uzdrowskiego w województwie mazowieckim, w podziale na świadczeniodawców oraz miejscowości zawiera tabela 1.8. Najwięcej pacjentów było leczonych w Centrum Kompleksowej Rehabilitacji sp. z o.o., tj. 0,55 tys. (66,46%), w miejscowości Konstancin-Jeziorna.

Tabela 1.8: Świadczenia lecznictwa uzdrowskiego w województwie mazowieckim z podziałem na świadczeniodawców

Kod Świadczeniodawcy	Miejscowość uzdrowska	Liczba pacjentów (tys.)	w tym dzieci (tys.)	% pacjentów
170061624	Konstancin-Jeziorna	0,55	-	66,46
170002325	Konstancin-Jeziorna	0,28	-	33,54
	Województwo	0,82	-	

Źródło: Opracowanie DAiS na podstawie danych NFZ

Na terenie województwa mazowieckiego, ze świadczeń lecznictwa uzdrowskiego dla analizowanego profilu ze świadczeń skorzystało 0,82 tys. pacjentów. Liczbę zrealizowanych skierowań na leczenie uzdrowskie w województwie w podziale na kategorie świadczeń przedstawia tabela 1.9.

Tabela 1.9: Sprawozdane świadczenia lecznictwa uzdrowskiego z podziałem na kategorie świadczeń

Kategoria świadczeń	Liczba osobodni (tys.)	Liczba pacjentów (tys.)	w tym dzieci (tys.)	% pacjentów
sanatoryjne	11,3	0,55	-	66,46
szpitalne	7,6	0,28	-	33,54

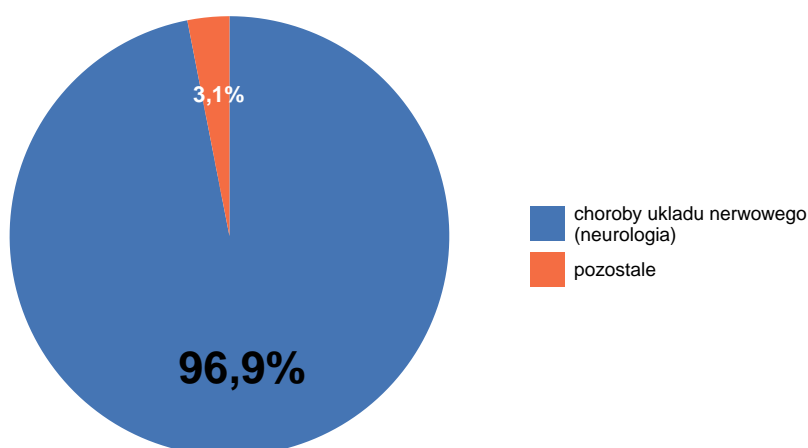
Kategoria świadczeń	Liczba osobodni (tys.)	Liczba pacjentów (tys.)	w tym dzieci (tys.)	% pacjentów
Województwo	18,8	0,82	-	

Źródło: Opracowanie DAiS na podstawie danych NFZ

Najwięcej pacjentów korzystało z leczenia uzdrowiskowego w kategorii świadczenie sanatoryjne (0,55 tys., co stanowiło 66,46% wszystkich świadczeń).

W województwie mazowieckim⁴ ze świadczeń w zakresie lecznictwa uzdrowiskowego dla analizowanego profilu skorzystało 0,82 tys. pacjentów. Świadczenia o tym profilu stanowiły 96,9% zrealizowanych w województwie świadczeń w zakresie lecznictwa uzdrowiskowego (wykres 1.5).

Wykres 1.5: **Struktura profili świadczeń lecznictwa uzdrowiskowego w województwie mazowieckim**



Źródło: Opracowanie DAiS na podstawie danych NFZ

Informacje, dotyczące realizacji świadczeń lecznictwa uzdrowiskowego na terenie województwa, w podziale na województwa pacjentów przedstawia tabela 1.10. Z danych wynika, że na 0,82 tys. pacjentów, którzy skorzystali ze świadczeń leczenia uzdrowiskowego dla analizowanego profilu na terenie województwa mazowieckiego, 0,71 tys. pacjentów (86,10%) to pacjenci z powyższego województwa, natomiast 0,11 tys. stanowili pacjenci z 2 województw.

⁴Zgodnie z rozporządzeniem Ministra Zdrowia z dnia 7 lipca 2011 r. w sprawie kierowania na leczenie uzdrowiskowe albo rehabilitację uzdrowiskową (Dz. U. nr 142, poz. 835), oddział wojewódzki NFZ właściwy ze względu na miejsce zamieszkania, kieruje świadczeniobiorców na leczenie uzdrowiskowe określając m.in.: rodzaj oraz tryb leczenia uzdrowiskowego, datę rozpoczęcia leczenia, okres leczenia oraz odpowiedni zakład lecznictwa uzdrowiskowego

Tabela 1.10: Świadczenia lecznictwa uzdrowiskowego w województwie mazowieckim z podziałem na województwo pacjenta

	Liczba pacjentów (tys.)	w tym dzieci (tys.)	% pacjentów	% dzieci
Województwo				
mazowieckie	0,71	-	86,10	-
podlaskie	0,11	-	13,78	-
lubelskie	0,00	-	0,12	-
Województwo	0,82	-		

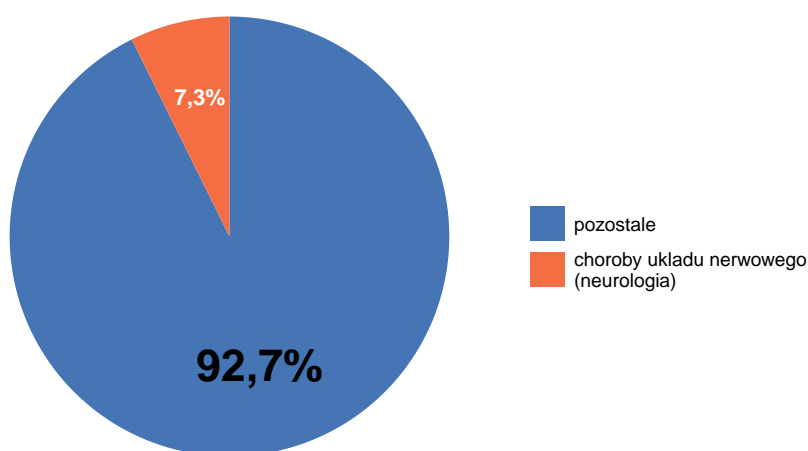
Źródło: Opracowanie DAiS na podstawie danych NFZ

Dla analizowanego profilu największy świadczeniodawca pod względem liczby pacjentów, czyli Centrum Kompleksowej Rehabilitacji sp. z o.o., sprawozdał świadczenia dla 0,55 tys. pacjentów. Natomiast najmniejszy Uzdrowisko Konstancin-Zdrój s.a. sprawozdał świadczenia dla 0,28 tys. pacjentów.

1.2.2 Świadczenia dla pacjentów z województwa mazowieckiego

Z wykonanej analizy wynika, że z terenu województwa mazowieckiego ze świadczeń w zakresie lecznictwa uzdrowiskowego dla analizowanego profilu korzystało 3,89 tys. pacjentów (w tym 0,01 tys. dzieci), w przeliczeniu na 100 tys. mieszkańców było to 72,9 pacjentów. Ponadto świadczenia te stanowiły 7,3% wszystkich zrealizowanych świadczeń w zakresie lecznictwa uzdrowiskowego dla pacjentów z powyższego województwa (wykres 1.6).

Wykres 1.6: Struktura profili świadczeń lecznictwa uzdrowiskowego dla pacjentów z województwa mazowieckiego



Źródło: Opracowanie DAiS na podstawie danych NFZ

Liczbę zrealizowanych skierowań na leczenie uzdrowiskowe dla pacjentów województwa mazowieckiego w podziale na kategorie świadczeń przedstawia tabela 1.11.

Tabela 1.11: Sprawozdane świadczenia lecznictwa uzdrowiskowego z podziałem na kategorie świadczeń

Kategoria świadczeń	Liczba osobodni (tys.)	Liczba pacjentów (tys.)	w tym dzieci (tys.)	% pacjentów
sanatoryjne	49,5	2,39	0,00	61,44
szpitalne	33,3	1,44	0,01	37,05
ambulatoryjne	0,7	0,06	-	1,52
Województwo	83,5	3,89	0,01	

Źródło: Opracowanie DAiS na podstawie danych NFZ

Najwięcej pacjentów korzystało z leczenia uzdrowiskowego w kategorii świadczenie sanatoryjne (2,39 tys., co stanowiło 61,44% wszystkich świadczeń).

Z danych wynika, iż na 3,89 tys. pacjentów z terenie województwa mazowieckiego, którzy korzystali z leczenia uzdrowiskowego dla analizowanego profilu, 0,71 tys. pacjentów korzystało ze świadczeń w powyższym województwie, natomiast 3,18 tys. (81,84% ogółu leczonych) skorzystało ze świadczeń w pozostałych 9 województwach. Informacje dotyczące realizacji świadczeń lecznictwa uzdrowiskowego dla pacjentów z terenu województwa, w podziale na województwo do którego skierowano pacjentów⁵⁶ w celu realizacji tych świadczeń przedstawia tabela 1.12.

Tabela 1.12: Świadczenia lecznictwa uzdrowiskowego dla pacjentów z województwa mazowieckiego z podziałem na województwo realizacji świadczenia

Województwo	Liczba pacjentów (tys.)	w tym dzieci (tys.)	% pacjentów	% dzieci
kujawsko-pomorskie	1,14	0,01	29,23	66,67
mazowieckie	0,71	-	18,16	-
świętokrzyskie	0,57	0,00	14,66	16,67
zachodniopomorskie	0,47	0,00	12,17	8,33
dolnośląskie	0,41	-	10,47	-
podkarpackie	0,21	-	5,33	-
śląskie	0,20	0,00	5,25	8,33
pomorskie	0,11	-	2,91	-
małopolskie	0,06	-	1,47	-
warmińsko-mazurskie	0,01	-	0,36	-
Województwo	3,89	0,01		

Źródło: Opracowanie DAiS na podstawie danych NFZ

Pacjenci korzystali ze świadczeń uzdrowiskowych dla analizowanego profilu najczęściej w województwie kujawsko-pomorskim, następnie w województwie mazowieckim.

⁵Zgodnie z rozporządzeniem Ministra Zdrowia z dnia 7 lipca 2011 r. w sprawie kierowania na leczenie uzdrowiskowe albo rehabilitację uzdrowiskową (Dz. U. nr 142, poz. 835), oddział wojewódzki NFZ właściwy ze względu na miejsce zamieszkania, kieruje świadczeniobiorców na leczenie uzdrowiskowe określając m.in.: rodzaj oraz tryb leczenia uzdrowiskowego, datę rozpoczęcia leczenia, okres leczenia oraz odpowiedni zakład lecznictwa uzdrowiskowego

⁶O miejscu leczenia uzdrowiskowego decyduje lekarz-konsultant specjalista balneologii lub rehabilitacji medycznej, w oparciu o dane na temat stanu zdrowia jakie są zawarte w skierowaniu. Wybór miejsca leczenia uzdrowiskowego uzależniony jest od schorzenia i wyznaczony w uzdrowisku o odpowiednim profilu leczenia