



EFEKTYWNE DZIAŁANIE PRZEZ MAPOWANIE

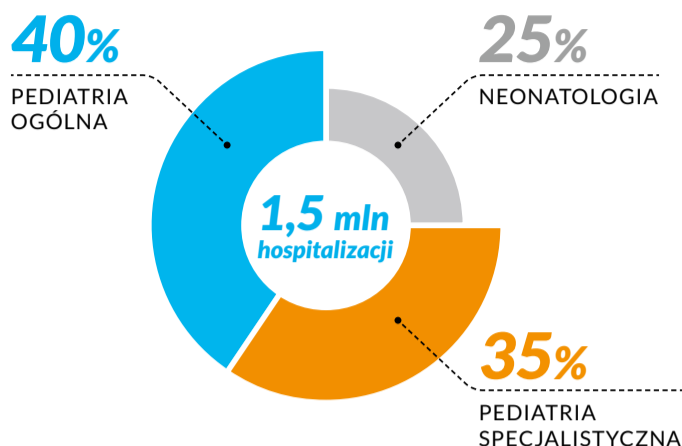
Mapy potrzeb zdrowotnych: wnioski i rekomendacje



Ministerstwo Zdrowia

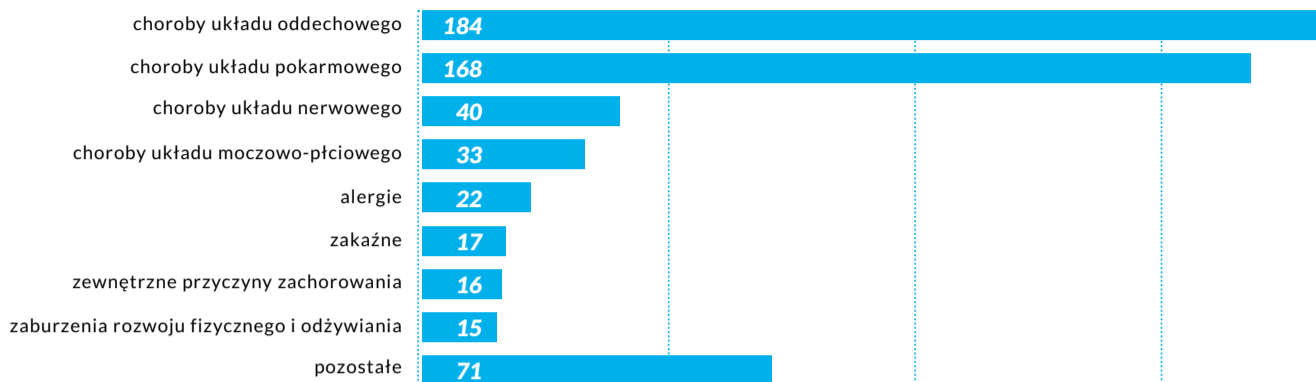
Choroby dziecięce

HOSPITALIZACJE DZIECI*



* W całej ikonografice został zastosowany podział wg kodów ICD-10 niezależnie od oddziału hospitalizacji

STRUKTURA HOSPITALIZACJI OGÓLNOPIEDIATRYCZNYCH (W TYS.)

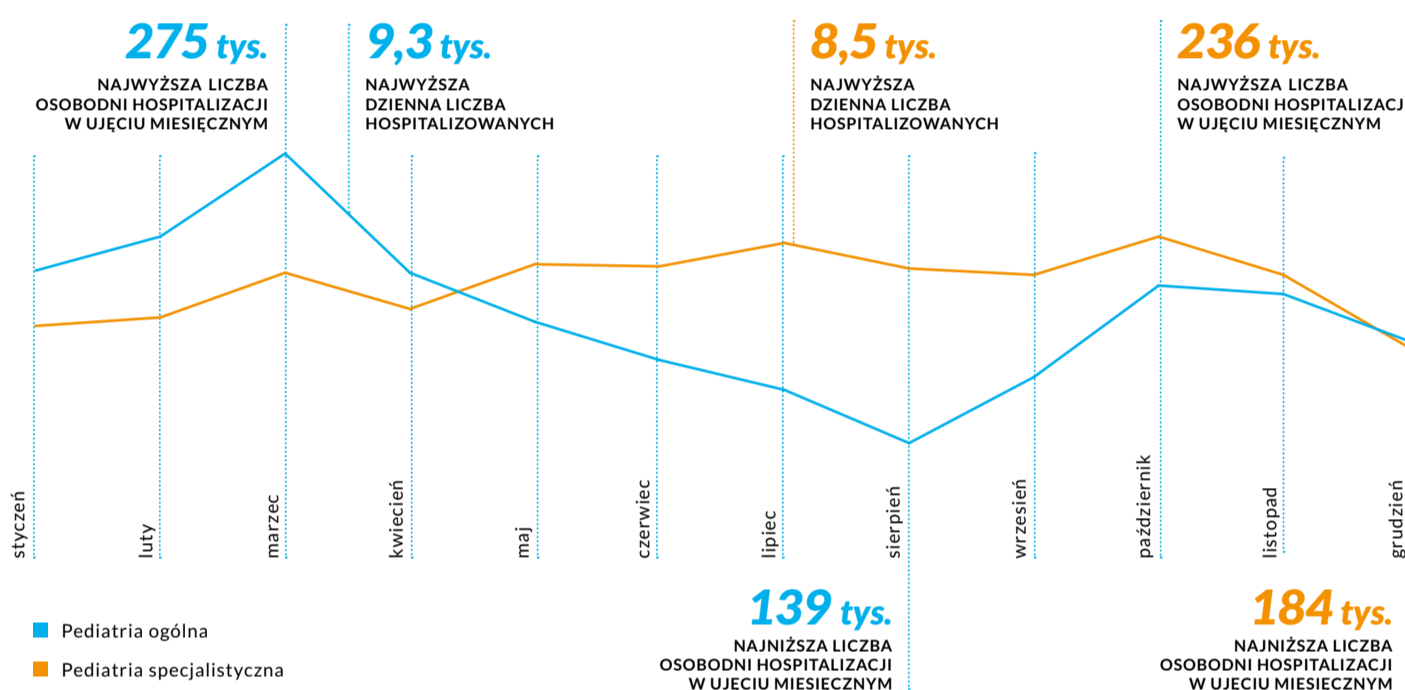


89,3% DZIECI w Polsce (**6,2 mln**) odbyło co najmniej 1 wizytę w POZ

47,2% DZIECI w Polsce (**3,3 mln**) odbyło co najmniej 1 wizytę w AOS

15,9% DZIECI w Polsce (**1,13 mln**) co najmniej raz było hospitalizowane

Sezonowość hospitalizacji



Wskazane jest umożliwienie planowania pracy oddziałów pediatrycznych w sposób uwzględniający znaczną sezonowość hospitalizacji, między innymi poprzez elastyczne dostosowanie struktury łóżkowej i kadrowej.

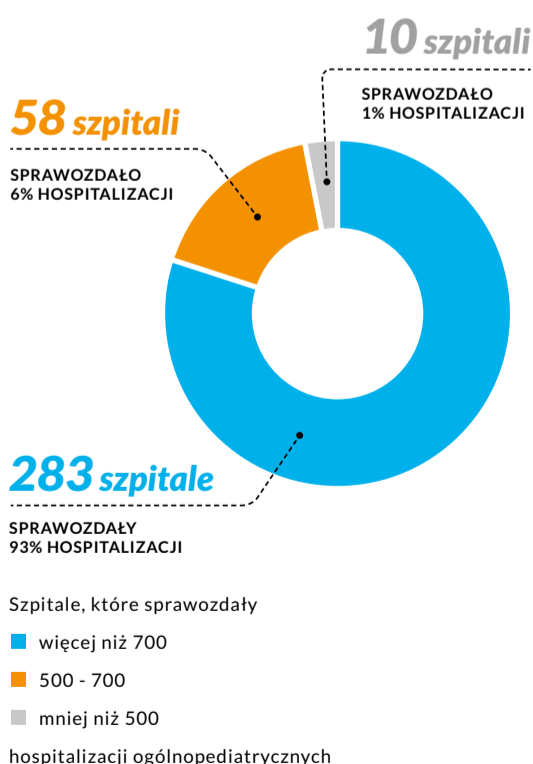
74% OSOBODNI HOSPITALIZACJI* (**2,97 mln**) dotyczyło dzieci w wieku do 4 lat

HOSPITALIZACJE* W WIEKU DO **4 lat** charakteryzowały się największą sezonowością

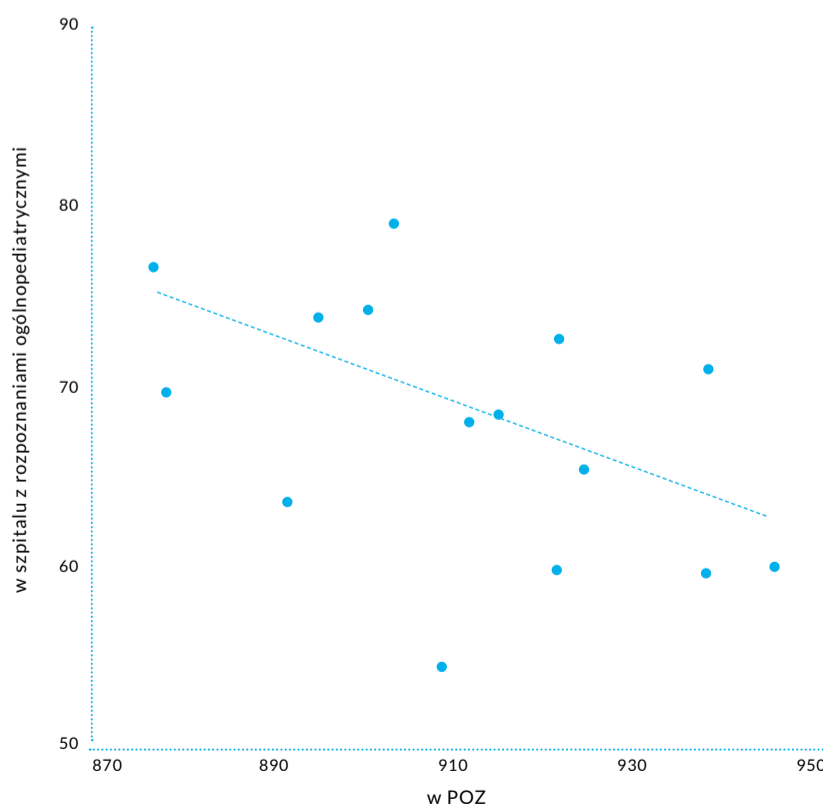
* Dotyczy pediatrii ogólnej

Hospitalizacje

351 szpitali z oddziałem pediatrii ogólnej sprawozdało co najmniej 1 hospitalizację ogólnopediatryczną



LICZBA DZIECI KORZYSTAJĄCYCH ZE ŚWIADCZEŃ na 1000 dzieci wg województw



Z uwagi na strukturę szpitali wg liczby hospitalizacji ogólnopediatrycznych wskazana jest koncentracja świadczeń szpitalnych pediatrii ogólnej z uwzględnieniem rozmieszczenia geograficznego podmiotów.

Ze względu na liczbę hospitalizacji ogólnopediatrycznych oraz ujemną zależność pomiędzy liczbą dzieci hospitalizowanych z powodu rozpoznania ogólnopediatrycznych na 1000 dzieci a liczbą dzieci korzystających ze świadczeń POZ na 1000 dzieci, wskazane jest wprowadzenie pośrednich form leczenia w pediatrii ogólnej.



Unia Europejska Europejski Fundusz Społeczny



Opracowanie zostało przygotowane w ramach projektu pn.: *Mapy potrzeb zdrowotnych - Baza Analiz Systemowych i Wdrożeniowych*, współfinansowanego przez Unię Europejską ze środków Europejskiego Funduszu Społecznego w ramach Programu Operacyjnego Wiedza Edukacja Rozwój.

* Powyższe analizy powstały na podstawie danych z map potrzeb zdrowotnych (www.mpz.mz.gov.pl) lub w trakcie procesu konsultacji tych dokumentów.